


EB9 1-3 Link แสดงหลักฐานการเผยแพร่ โครงสร้างหน่วยงาน จาก Web site หน่วยงาน โรงพยาบาลกำแพงเพชร

<https://www.kph.go.th/html/index.php/about-us/organizational-chart>

Google | KPH โครงสร้างองค์กร | HospProfile KPH 2562.pdf | Intraweb Home | สารบรรณ 'สาสุข

← → ↻ 🏠 🔒 https://www.kph.go.th/html/index.php/about-us/organizational-chart#

 **โรงพยาบาลกำแพงเพชร**
Kamphaeng Phet Hospital

หน้าหลัก | **เกี่ยวกับองค์กร** | ประชาชนทั่วไป | ติดต่อเรา | ตาวันไหลต

คุณอยู่ที่: หน้าหลัก > เกี่ยวกับองค์กร > โครงสร้างองค์กร

โครงสร้างองค์กร

หมวด: Special article
เผยแพร่เมื่อ: วันพุธ, 06 พฤศจิกายน 2556 13:06
ฮิต: 17068

โครงสร้างองค์กร โรงพยาบาลกำแพงเพชร

- ข้อมูลทั่วไป
- ประวัติโรงพยาบาล
- ผู้บริหาร
- โครงสร้างองค์กร**
- วิสัยทัศน์และอัตลักษณ์
- แผนและกลยุทธ์การบริหารโรงพยาบาล
- ผลการดำเนินงาน/ตัวชี้วัดโรงพยาบาล

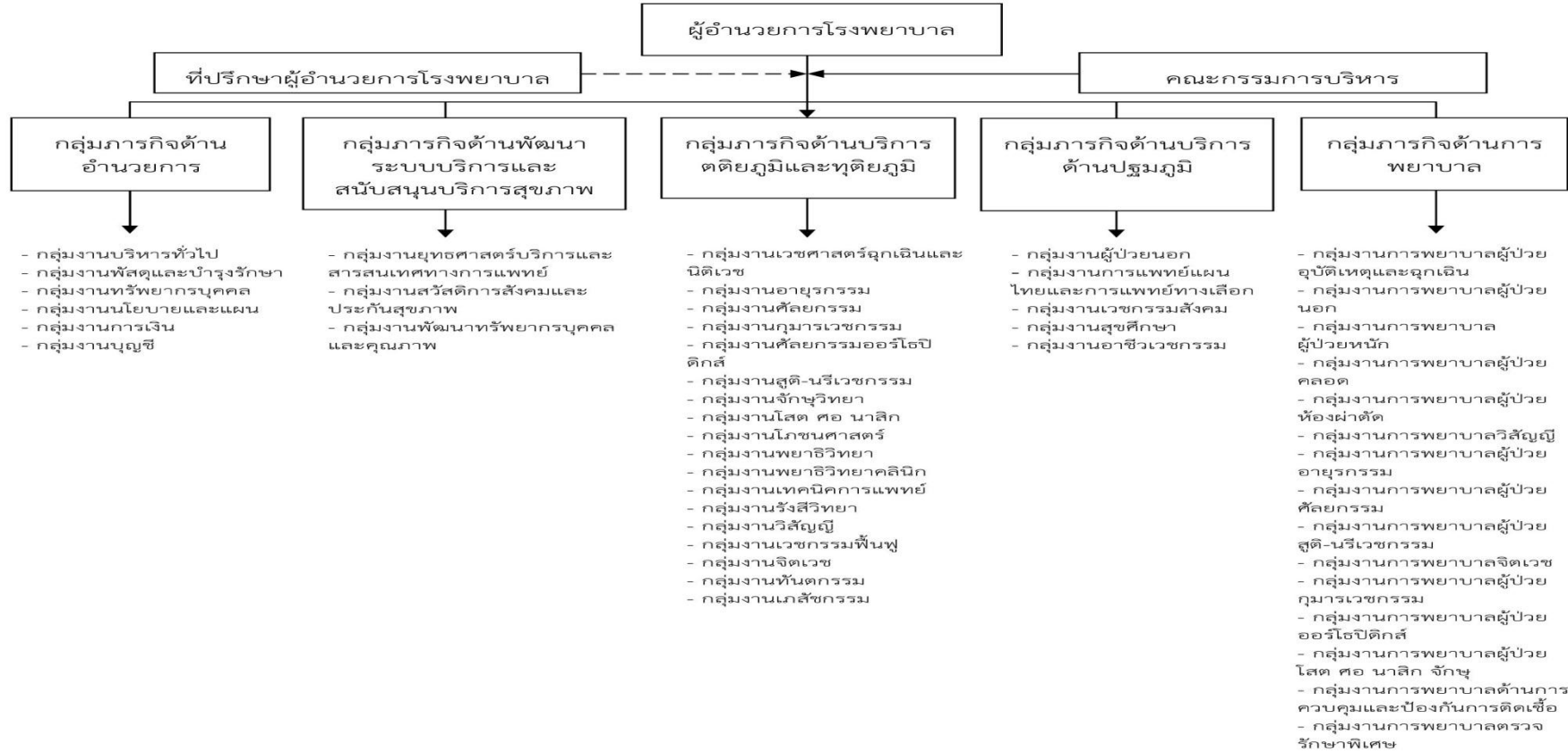
พิมพ์ | อีเมล

1 HospProfile KPH...pdf

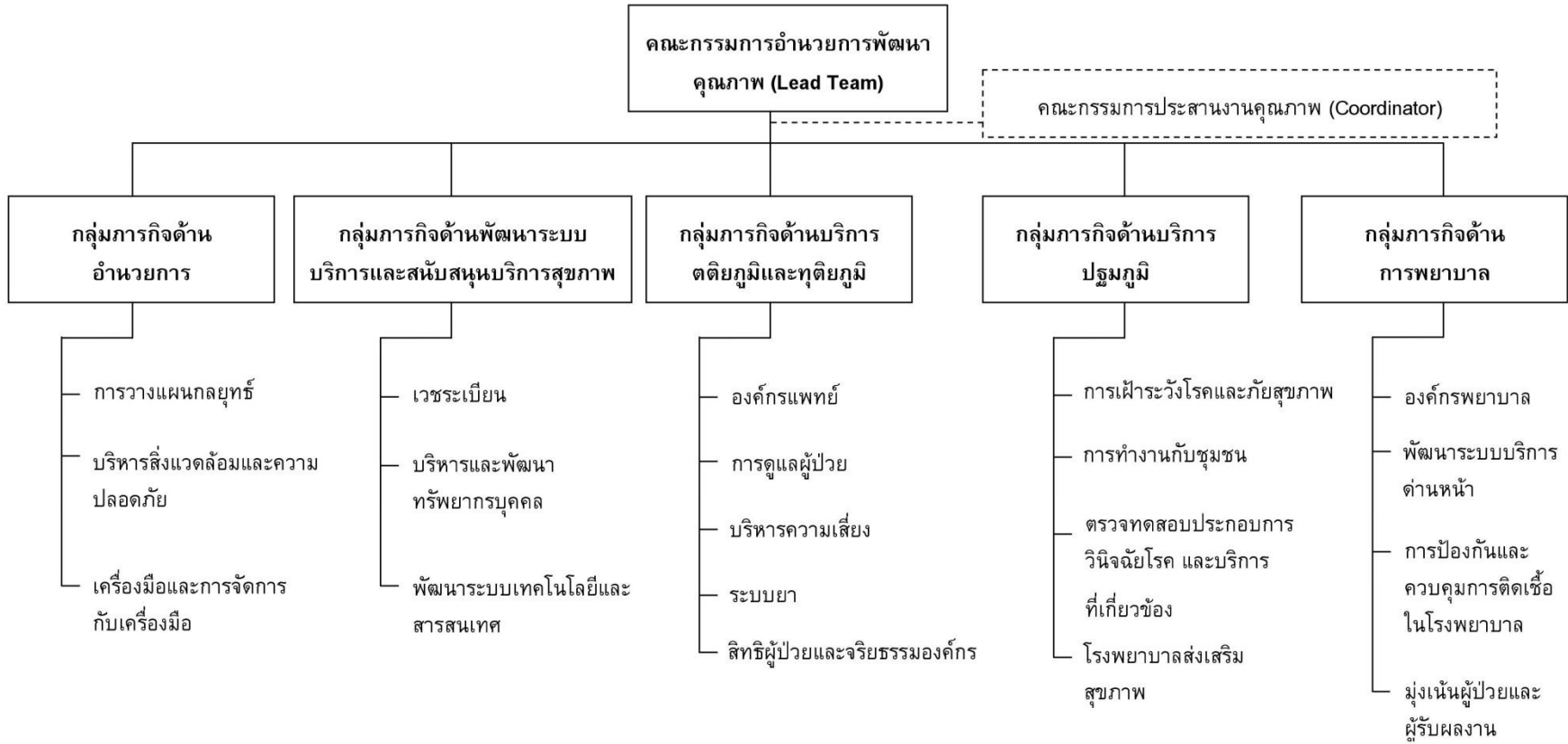
TH 09:32 10/06/2562

โครงสร้างองค์กร โรงพยาบาลกำแพงเพชร

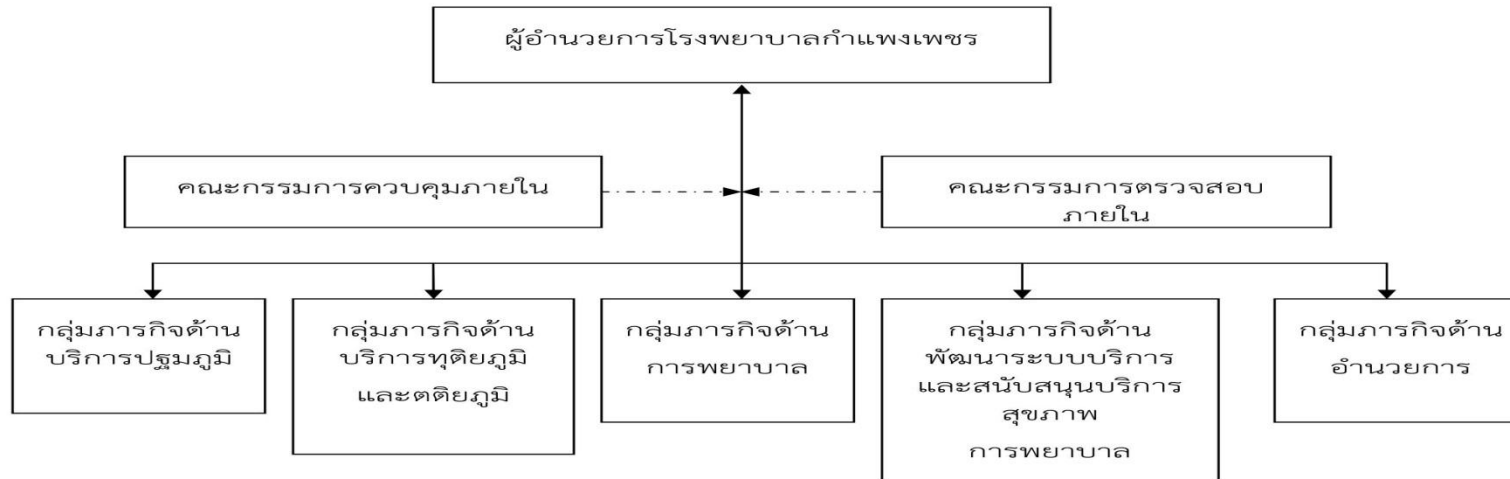
(1) โครงสร้างการบริหารโรงพยาบาล



(2) โครงสร้างความรับผิดชอบและการประสานงานในระบบคุณภาพ/สร้างเสริมสุขภาพ



(3) โครงสร้างระบบกำกับดูแลกิจการ/ธรรมาภิบาล



คณะกรรมการควบคุมภายใน

- ❖ ตามคำสั่งโรงพยาบาลกำแพงเพชร ที่ 79/2554 ลงวันที่ 19 กรกฎาคม 2554 ประกอบด้วย
 - รองผู้อำนวยการฝ่ายการแพทย์ เป็นประธานกรรมการ
 - หัวหน้ากลุ่มภารกิจ 5 กลุ่มภารกิจ เป็นกรรมการ
 - ตัวแทนในแต่ละกลุ่มภารกิจ เป็นกรรมการ
 - หัวหน้ากลุ่มภารกิจอำนวยการ เป็นกรรมการและเลขานุการ

หน้าที่ความรับผิดชอบ

- ดำเนินการติดตามประเมินผลการควบคุมภายใน ตามระเบียบคณะกรรมการตรวจเงินแผ่นดินว่าด้วยการกำหนดมาตรฐานการควบคุมภายใน พ.ศ.2544 ตามแผนงานและโครงการ
- กำกับ ดูแลและติดตามการพัฒนาปรับปรุงตามข้อเสนอการตรวจ โดยให้มีผลการพัฒนาปรับปรุงรองรับตามประเด็นที่ได้รับการชี้แนะ
- การอื่นใดในกิจกรรมที่เกี่ยวข้องกับการควบคุมภายใน ตามที่ระเบียบ คำสั่ง และหลักเกณฑ์อื่นใดได้กำหนดไว้

คณะกรรมการตรวจสอบภายใน

- ❖ ตามคำสั่งโรงพยาบาลกำแพงเพชร ที่ 149/2547 ลงวันที่ 17 กรกฎาคม 2547 ประกอบด้วย
 - รองผู้อำนวยการฝ่ายบริหาร เป็นประธานกรรมการ
 - ตัวแทนจาก 5 กลุ่มภารกิจ เป็นกรรมการ
 - นักวิชาการเงินและบัญชี เป็นกรรมการและเลขานุการ

หน้าที่ความรับผิดชอบ

- ดำเนินการตรวจสอบเกี่ยวกับการจัดซื้อ จัดจ้าง การเงิน การบัญชี การดำเนินกิจกรรมต่าง ๆ เพื่อให้การทำงานของหน่วยงานเกิดประสิทธิภาพ ประสิทธิผล ลดความเสี่ยงทางการเงิน ซึ่งจะทำให้การตรวจสอบก่อนที่เจ้าหน้าที่พัสดุ จะเสนอการจัดซื้อ จัดจ้าง (พัสดุ ยาและเวชภัณฑ์ เครื่องมือแพทย์) ให้หัวหน้าพัสดุ เสนอขอความเห็นชอบจากผู้อำนวยการโรงพยาบาล
- ดำเนินการตรวจสอบภายใน ในเครือข่ายบริการสุขภาพโดยร่วมกับสำนักงานสาธารณสุข จังหวัดกำแพงเพชร ตรวจสอบโรงพยาบาลชุมชน 10 แห่ง และ รพ.สต. จำนวน 124 แห่ง ของจังหวัดกำแพงเพชร ปีละ 1 ครั้ง
- ดำเนินการตรวจสอบภายในระหว่าง รพ.กำแพงเพชร กับ สำนักงานสาธารณสุข จังหวัดกำแพงเพชร ปีละ 1 ครั้ง