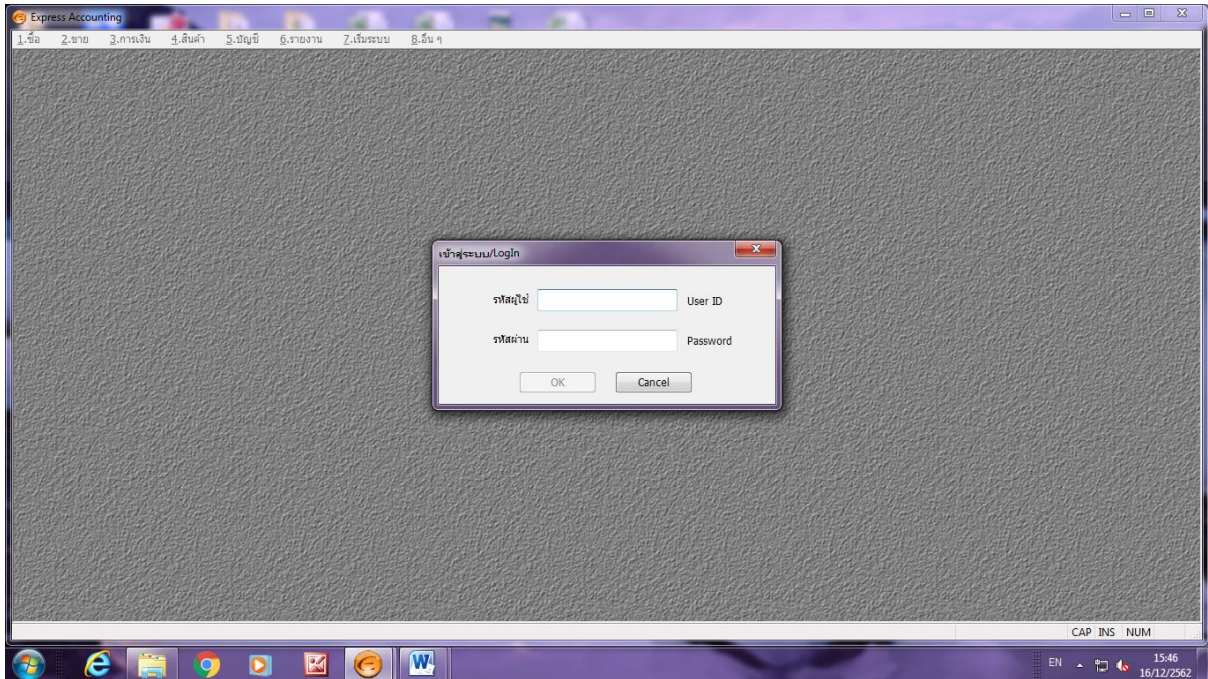
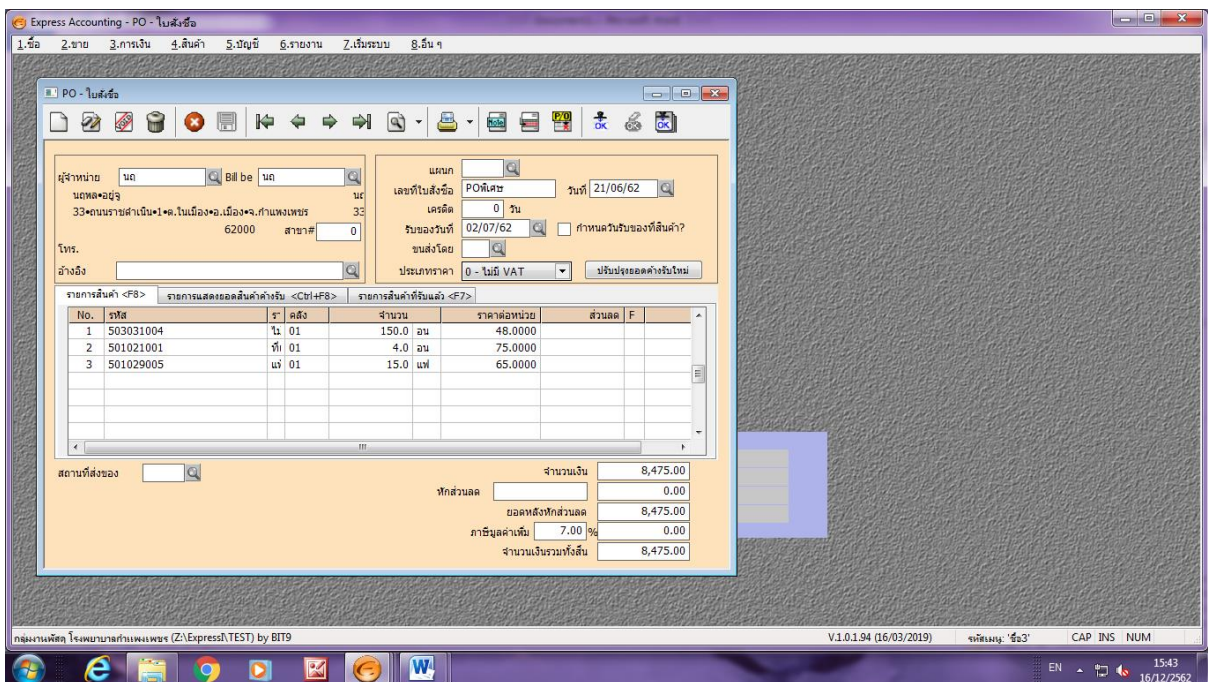


โปรแกรม Express

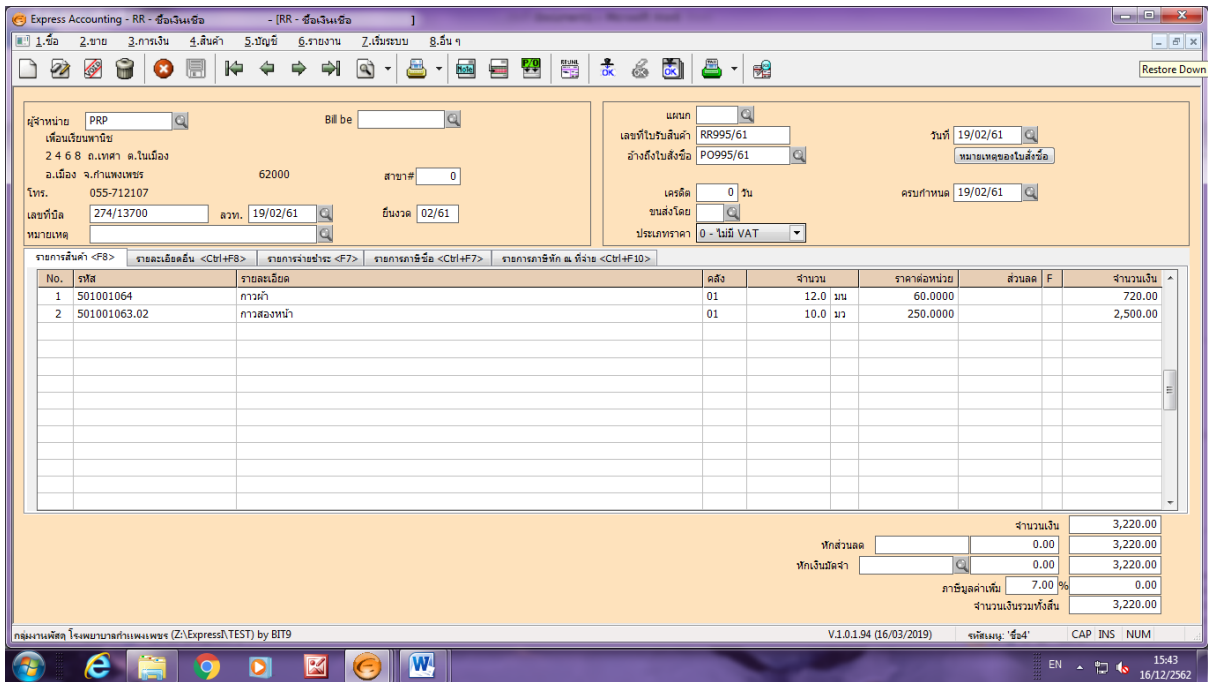
ขั้นตอนที่ ๑ เข้าสู่โปรแกรม



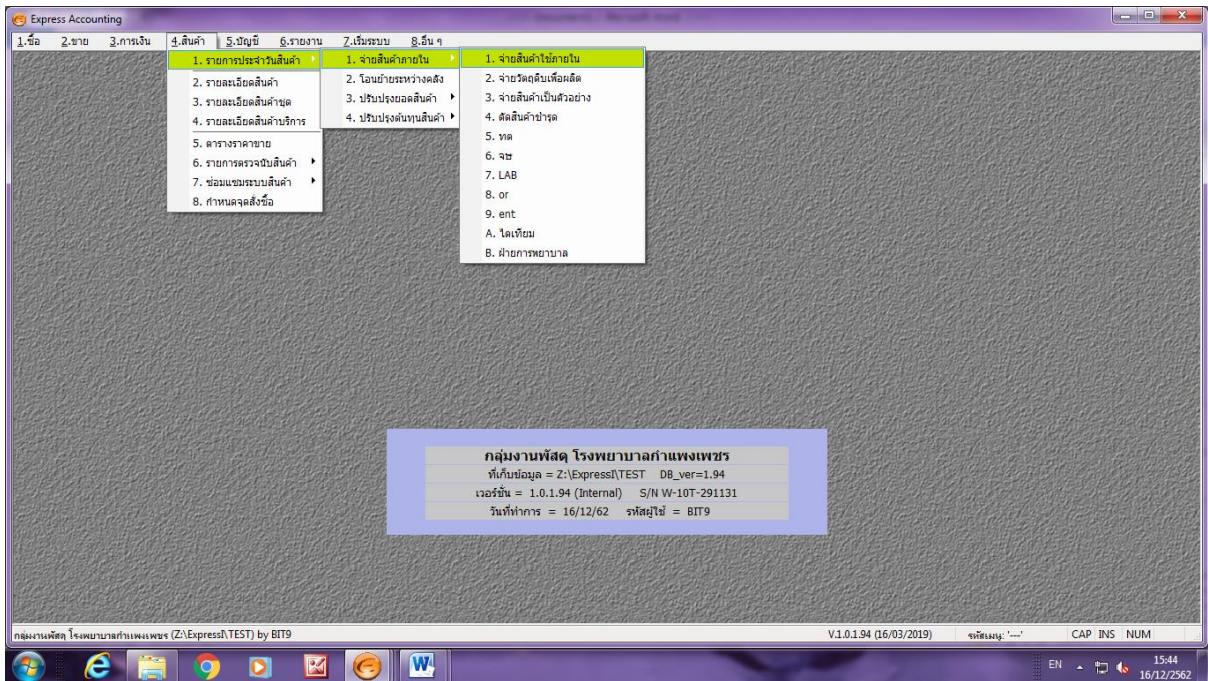
ขั้นตอนที่ ๒ ออกใบสั่งซื้อ



ขั้นตอนที่ ๓ ลงรับพัสดุ



ขั้นตอนที่ ๔ บันทึกการตัดจ่ายสินค้า



ขั้นตอนที่ ๕ รายงานวัสดุแต่ละประเภท

Express Accounting - [TMP2]

1.ชื่อ 2.ขาย 3.การเงิน 4.สินค้า 5.บัญชี 6.รายงาน 7.เริ่มระบบ 8.อื่นๆ

กลุ่มงานวัสดุ โรงพยาบาลท่าแพระเพชร
สรุปยอดเคลื่อนไหวสินค้า แยกตามหมวดสินค้า

วันที่จาก 1 พ.ค. 2562 ถึง 31 พ.ค. 2562
รหัสสินค้าจาก 50111 ถึง ไม่เอา
หมวดสินค้าจาก 501 ถึง 5011

สินค้า	หน่วยนับ	ยอดยกมา	ซื้อ	ส่งคืน	ขาย
หมวดสินค้า : วัสดุสำนักงาน					
501001002 กระดาษไขมาสเตอร์	มว1.0/มว	10/0.0	มูลค่า 32,100.00		
501001003 กระดาษคาร์บอน (ดำ)	กล1.0/กล	4/0.0	มูลค่า 520.00		
501001004 กระดาษคาร์บอน (น้ำเงิน)	กล1.0/กล	23/0.0	มูลค่า 3,680.00		
501001005 กระดาษตรวจ EKG สำหรับ Edan SE-1200	พม1.0/พม	151/0.0	มูลค่า 90,600.00		
501001006 กระดาษตรวจ EKG (แบบพับ)	พม1.0/พม	30/0.0	มูลค่า 7,200.00		
501001008 กระดาษตรวจ EKG 50X30 กึ่งวิกฤต (แบบมว)	มว1.0/มว	10/0.0	มูลค่า 1,200.00		
501001010 กระดาษตรวจ EKG A4 SHILLER AT-2PLUS	พม1.0/พม	20/0.0	มูลค่า 20,000.00		
501001011 กระดาษตรวจ EKG ICU รวม	พม1.0/พม	21/0.0			

Row: 1 Col: 1

V.1.0.194 (16/03/2019) จักรกฤษณ์ '...' CAP INS NUM

15:46 16/12/2562