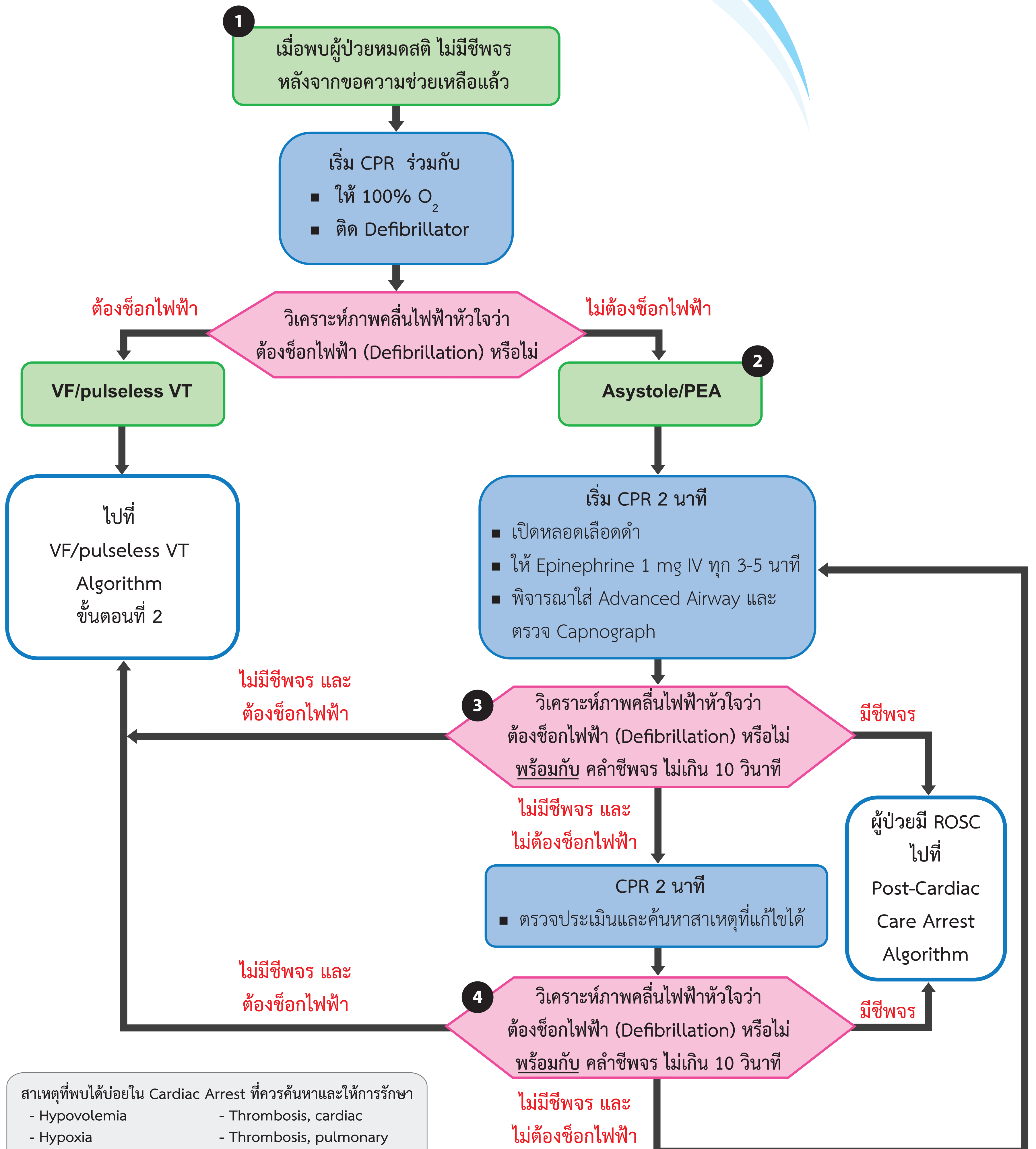


Adult Cardiac Arrest Algorithm

Asystole/PEA Algorithm



สาเหตุที่พบได้บ่อยใน Cardiac Arrest ที่ควรค้นหาและให้การรักษา

- Hypovolemia
- Hypoxia
- Hydrogen ion (acidosis)
- Hypo-/Hyperkalemia
- Hypoglycemia
- Hypothermia
- Thrombosis, cardiac
- Thrombosis, pulmonary
- Tamponade, cardiac
- Tension pneumothorax
- Toxins
- Trauma

