

โครงการ : การดูแลผู้ป่วยระยะสุดท้ายด้วยหัวใจแห่งรัก

คำสำคัญ : Palliative Care : PC

Palliative Performance Scale : PPS

Family Meeting : FM

Advance Care Planning : ACP

Edmonton SymptomAssenment System : ESAS

Home Health Care : HHC

สรุปผลงานโดยย่อ :

1. ปีงบประมาณ 2559 : ร้อยละของจำนวนผู้ป่วยและครอบครัวที่ได้รับการดูแลแบบประคับประคองได้รับการกิจกรรม Family Meetingและมีการทำ Advance Care Planning (ACP) ไม่เกิน 50 %
2. ปีงบประมาณ 2559 : จำนวนผู้ป่วยที่ได้รับการดูแลตามแนวทางประคับประคอง มีการรักษา / บรรเทาด้วย Strong Opioid Medication มีจำนวนไม่เกิน 20 % ที่เข้าถึงยา Opioid
3. ปีงบประมาณ 2559 : ความพึงพอใจของผู้ป่วยและญาติต่อการดูแลผู้ป่วยแบบประคับประคอง ไม่เกิน 70 % จึงทำให้ Palliative CareTeam ประชุมเพื่อวางแผนให้ผลการปฏิบัติงานโครงการการเยียวยาผู้ป่วยระยะสุดท้ายด้วยหัวใจแห่งรักมีประสิทธิภาพเพิ่มมากขึ้น

หน่วยงาน : อายุรกรรมหญิง

สมาชิกทีม :

- 1.นาง เรือนเพชร บ่อน้อย พยาบาลวิชาชีพ
- 2.นส.กาญจนา ยอดสุทธิ พยาบาลวิชาชีพ
- 3.นส.ณัฐกานต์ ศักดิ์บูรณาเพชร พยาบาลวิชาชีพ

เป้าหมาย :

1. ผู้ป่วยระยะสุดท้ายได้รับการดูแลแบบองค์รวม ได้รับการทำกิจกรรม Family Meetingfor Advance Care Plan(Place of Dead) ได้ 100 %
2. ผู้ป่วยได้รับการประเมิน Physical Symptom โดยใช้เครื่องมือ PPS , ESAS และได้รับการจัดการอาการครบถ้วนได้ 100 %

ปัญหาและสาเหตุ

1. ตึกอายุรกรรมหญิง โรงพยาบาลกำแพงเพชรมีจำนวนผู้ป่วยระยะสุดท้ายเป็นจำนวนมาก  
ปี 2558 มีผู้ป่วยระยะสุดท้าย 52 ราย  
ปี 2559 มีผู้ป่วยระยะสุดท้าย 141 ราย  
ปี 2560 มีผู้ป่วยระยะสุดท้าย 266 ราย  
ซึ่งมีจำนวนที่เพิ่มขึ้นทุกปี

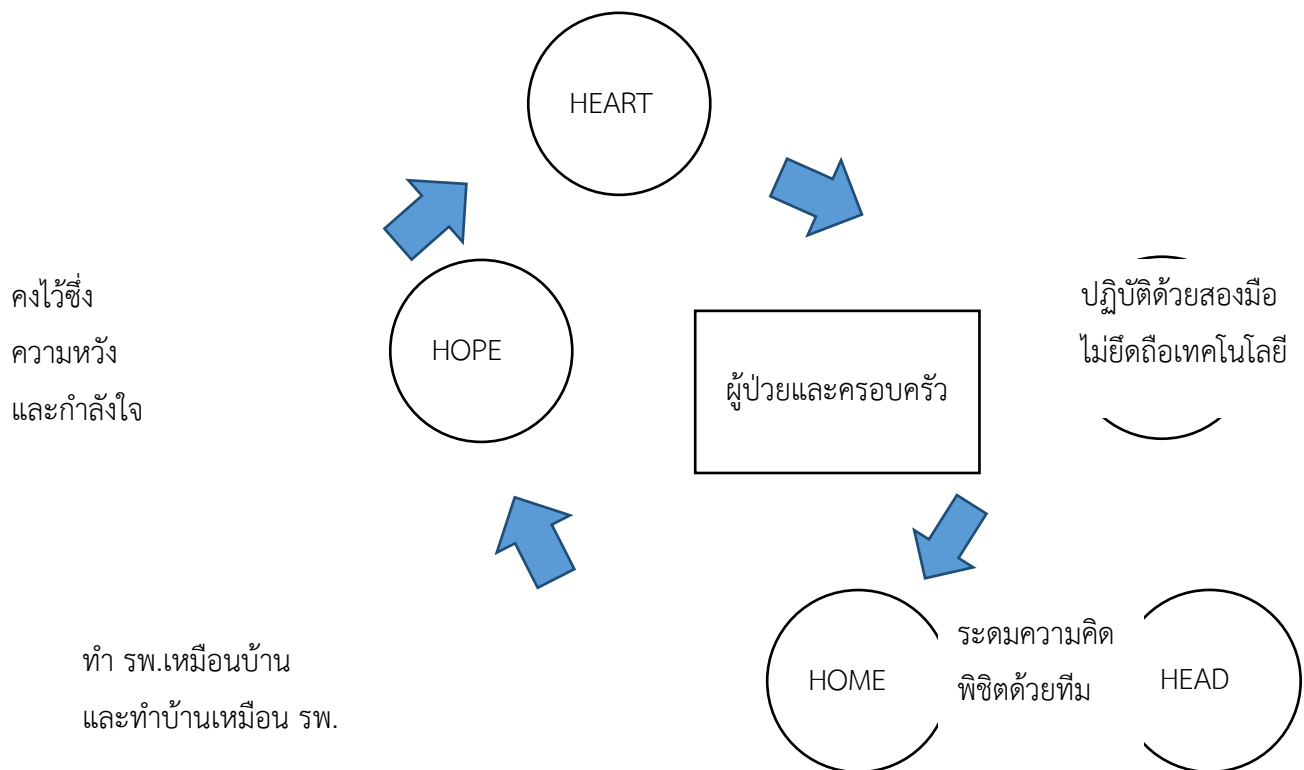
- ความทุกข์ทรมานที่มีความซับซ้อนจากความปวดและอาการรบกวนต่างๆของผู้ป่วยระยะสุดท้าย
- การดูแลที่มีความยุ่งยาก/ซับซ้อนส่งผลให้ดูแลได้ไม่ครอบคลุมในทุกมิติส่วนใหญ่เน้นด้านร่างกายขาดการดูแลด้านจิตสังคมและจิตวิญญาณตามคุณค่าความเชื่อและวัฒนธรรม
- การเข้าถึงยาในกลุ่ม opioid ค่อนข้างยาก
- ทีมผู้ดูแลขาดความรู้และทักษะในการดูแลผู้ป่วยระยะสุดท้าย
- การประสานงาน/การส่งต่อผู้ป่วยล่าช้าและไม่ต่อเนื่อง
- ไม่มีแนวทางปฏิบัติในการดูแลที่ชัดเจน

ดังนั้น Palliative Care Team จึงตระหนักถึงการเยียวยาผู้ป่วยระยะสุดท้ายด้วยหัวใจแห่งรัก เพื่อให้ผู้ป่วยได้รับการดูแลอย่างครอบคลุมองค์รวม และได้รับการตอบสนองความต้องการที่แท้จริง เสียชีวิตอย่างสงบและสมศักดิ์ศรีของความเป็นมนุษย์

### กิจกรรมการพัฒนา

1. วิเคราะห์ปัญหาและสถานการณ์ที่ผ่านมา
2. วางแผนและกำหนดแนวทางการพัฒนา : อาศัยแนวคิด 5 H ประกอบด้วย

จากใจสู่ใจ ใส่ใจ ตรงใจ ด้วยหัวใจแห่งรัก



### 3.ปฏิบัติตามแผน

- ประเมิน PPS และทำกิจกรรม FM ทุกราย
- ปฏิบัติตามแนวทางการจัดการความปวดและอาการรบกวนต่างๆ
- ตอบสนองความต้องการด้านร่างกายจิตสังคมและจิตวิญญาณ
- ประสานงาน HHC รพ.สต. รพช.ส่งต่อการเยี่ยมบ้านและให้คำปรึกษาอย่างต่อเนื่อง

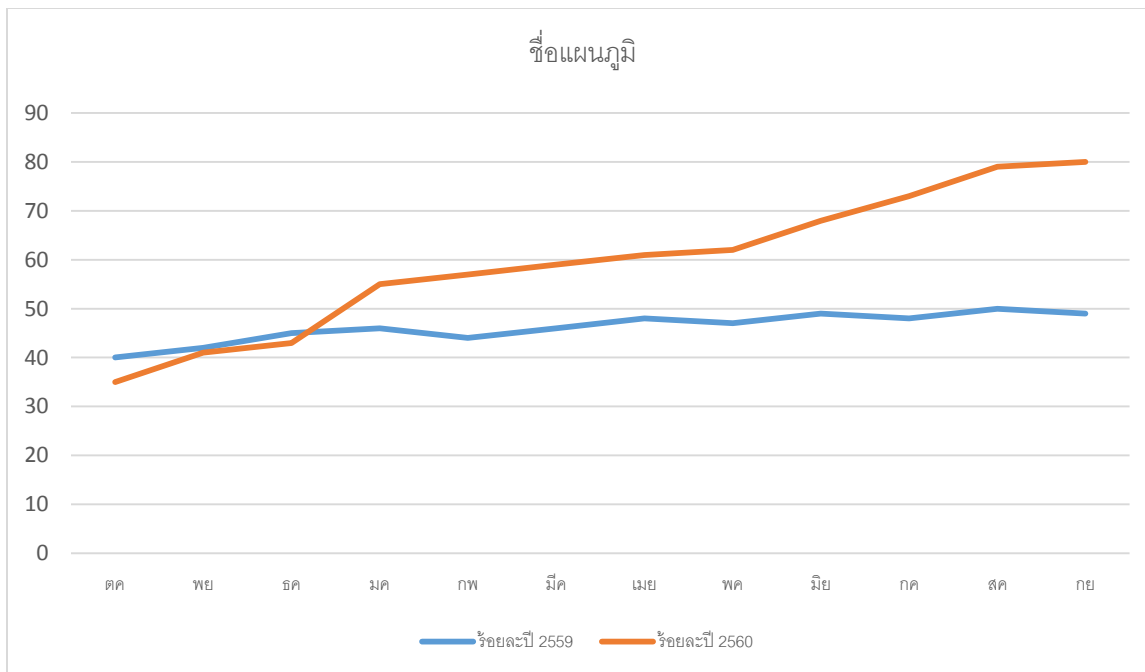
### 4. การติดตามและประเมินผล

#### การวัดผล

1. จำนวนผู้ป่วยและครอบครัวได้รับการดูแลแบบประคับประคอง ได้รับการให้ข้อมูลจากกิจกรรม Family Meetingและมีการทำ Advance Care Planning (ACP)
2. จำนวนผู้ป่วยที่ได้รับการดูแลตามแนวทางประคับประคอง มีการรักษา / บรรเทาด้วย Strong Opioid Medication
3. ความพึงพอใจของผู้ป่วยและญาติต่อการดูแลผู้ป่วยแบบประคับประคอง

#### ผลการดำเนินงาน

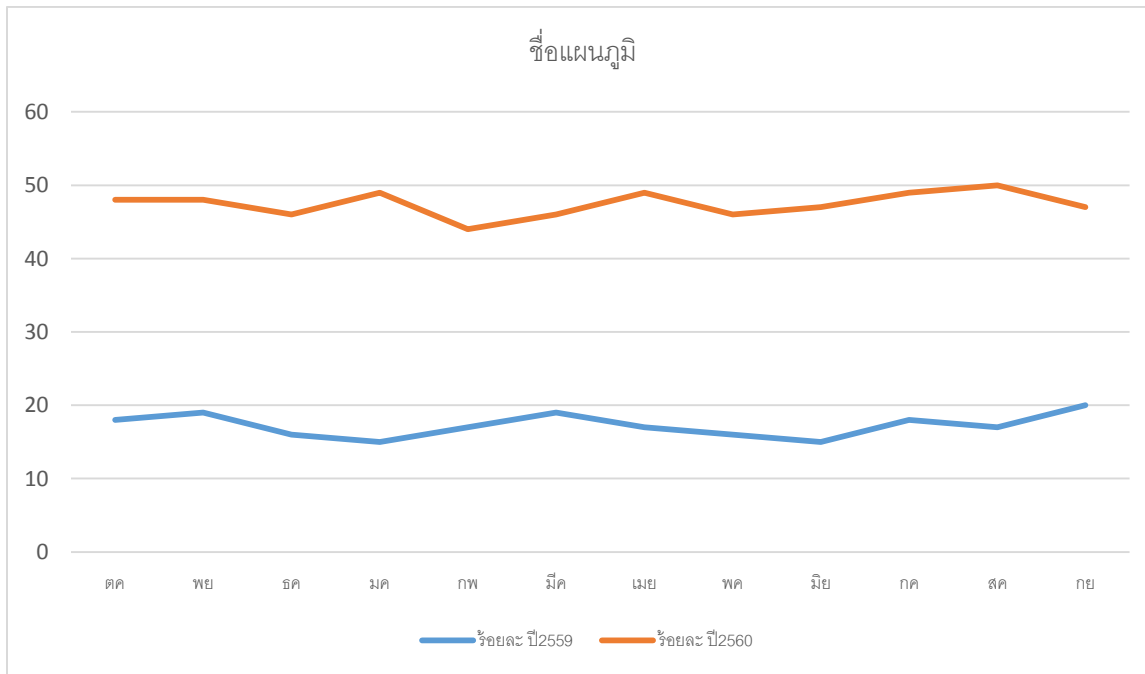
1. จำนวนผู้ป่วยและครอบครัวได้รับการดูแลแบบประคับประคอง ได้รับการให้ข้อมูลจากกิจกรรม Family Meetingและมีการทำ Advance Care Planning (ACP)



1. ในปีงบประมาณ 2559 : ร้อยละของจำนวนผู้ป่วยและครอบครัวที่ได้รับการดูแลแบบประคับประคองได้รับการกิจกรรม Family Meetingและมีการทำ Advance Care Planning (ACP) ไม่เกิน 50 %

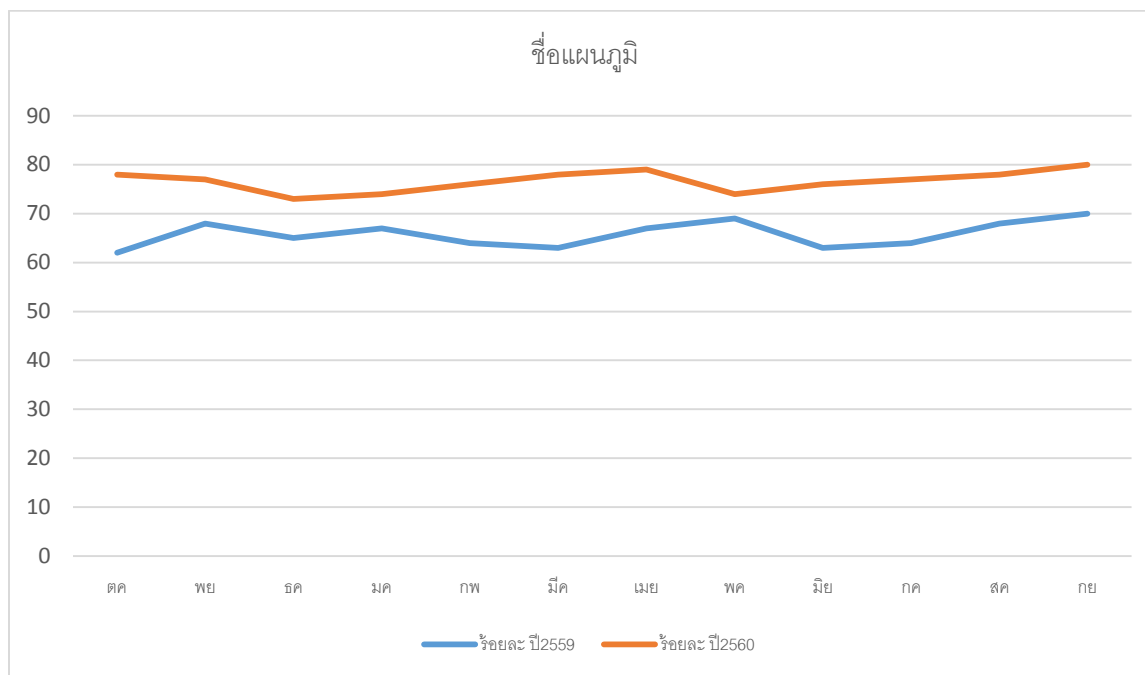
2. ในปีงบประมาณ 2560 : ร้อยละของจำนวนผู้ป่วยและครอบครัวที่ได้รับการดูแลแบบประคับประคองได้รับการกิจกรรม Family Meetingและมีการทำ Advance Care Planning (ACP)เพิ่มขึ้นเรื่อยๆ จนถึง 80 %

## 2. จำนวนผู้ป่วยที่ได้รับการดูแลตามแนวทางประคับประคอง มีการรักษา / บรรเทาด้วย Strong Opioid Medication



1. ในปีงบประมาณ 2559 : จำนวนผู้ป่วยที่ได้รับการดูแลตามแนวทางประคับประคอง มีการรักษา / บรรเทาด้วย Strong Opioid Medication มีจำนวนไม่เกิน 20 % ที่เข้าถึงยา Opioid
2. ในปีงบประมาณ 2560: จำนวนผู้ป่วยที่ได้รับการดูแลตามแนวทางประคับประคอง มีการรักษา / บรรเทาด้วย Strong Opioid Medication มีจำนวน 50 % ที่ได้เข้าถึงยา Opioid

### 3.ความพึงพอใจของผู้ป่วยและญาติต่อการดูแลผู้ป่วยแบบประคับประคอง



1. ในปีงบประมาณ 2559 : ความพึงพอใจของผู้ป่วยและญาติต่อการดูแลผู้ป่วยแบบประคับประคอง ไม่เกิน 70 %
2. ในปีงบประมาณ 2560 : ความพึงพอใจของผู้ป่วยและญาติต่อการดูแลผู้ป่วยแบบประคับประคองไม่เกิน 80 %

#### บทเรียนที่ได้รับ

เป็นงานที่เพิ่มคุณค่าให้กับวิชาชีพและชีวิตที่ได้ช่วยเหลือผู้ป่วยและครอบครัวตรงตามปัญหาอย่างแท้จริงในทุกมิติความสำเร็จเกิดจากผลของการทำงานเป็นทีมด้วยใจใส่ใจโดยไม่หวังสิ่งตอบแทนและสุขใจทั้งผู้ให้และผู้รับเป็นการสร้างจิตสำนึกที่ดีต่อคนรอบข้างและองค์กร