

1. ชื่อผลงาน/โครงการพัฒนา การพัฒนาหุ่นช่วยสอนเพื่อการวางแผนจำหน่าย

2. คำสำคัญ การวางแผนจำหน่าย , หุ่นช่วยสอน

3. สรุปผลงานโดยย่อ

การวางแผนจำหน่ายผู้ป่วยก่อนกลับบ้าน สรุปได้ดังนี้ ความสามารถในการดูแลของผู้ดูแล ได้รับการวางแผนจำหน่ายโดยใช้หุ่นช่วยสอนสูงขึ้นกว่าความสามารถในการดูแลแบบเดิม ความพึงพอใจต่อการพยาบาลโดยใช้หุ่นช่วยสอนอยู่ในระดับมาก ร้อยละมากกว่าในรูปแบบเดิม

4. หน่วยงาน/ทีมคุณภาพ ดิถกึ่งวิกฤตอายุรกรรม

5. สมาชิกทีม เจ้าหน้าที่ทุกคนในหน่วยงาน

6. เป้าหมาย

เพื่อพัฒนาหุ่นช่วยสอนในการวางแผนจำหน่ายผู้ป่วยก่อนกลับบ้าน

7. ปัญหาและสาเหตุโดยย่อ

การวางแผนจำหน่ายผู้ป่วยที่เจ็บป่วยด้วยโรคเรื้อรังเป็นกระบวนการดูแลที่จำเป็นและสำคัญในการดูแลผู้ป่วยที่เข้ารับการรักษาในโรงพยาบาลเพื่อให้มีการดูแลอย่างต่อเนื่องจนกระทั่งจำหน่ายผู้ป่วย จากการทบทวนการวางแผนจำหน่ายผู้ป่วยที่นอนรักษาในหอผู้ป่วยถึงวิกฤตอายุรกรรม พบว่ามีผู้ป่วยจำนวนหลายรายที่เจ็บป่วยด้วยโรคเรื้อรัง ทำให้ต้องใช้ระยะเวลาในการดูแลรักษาผู้ป่วยเป็นเวลานานทางหอผู้ป่วยได้มีการจัดทำโครงการพัฒนารูปแบบการวางแผนจำหน่ายขึ้นตั้งแต่ระยะวิกฤตจนถึงระยะจำหน่าย โดยให้ผู้ดูแลเข้ามามีส่วนร่วมในการวางแผนร่วมกับพยาบาลผู้ดูแล ทำให้ความสามารถในการดูแลของผู้ดูแลนั้นเพิ่มขึ้นจากเดิมที่ไม่ได้รับการวางแผนจำหน่าย แต่ยังมีปัญหาในบางจุดที่ผู้ดูแลนั้นยังขาดความมั่นใจ และรู้สึกกลัวจากคำบอกเล่าของผู้ดูแล ได้แก่ การทำแผลเจาะคอ การดูดเสมหะในผู้ป่วยที่เจาะคอ การให้อาหารทางสายยาง ดังนั้นหอผู้ป่วยจึงนำหุ่นช่วยสอนมาพัฒนาช่วยฝึกให้ผู้ดูแลทำกับหุ่นก่อน ทำกับผู้ป่วยจริง โดยมีวัตถุประสงค์เพื่อให้ผู้ดูแลมีความมั่นใจมากขึ้น ลดความกลัวลง ที่จะดูแลผู้ป่วยก่อนกลับบ้านได้อย่างเหมาะสม

8. กิจกรรมการพัฒนา

1. ทบทวนวรรณกรรมเกี่ยวกับการวางแผนจำหน่าย

2. จัดทำหุ่นช่วยสอนที่จะนำมาช่วยในการวางแผนจำหน่าย

3. ประชุมชี้แจง ให้ความรู้และความเข้าใจเกี่ยวกับการวางแผนจำหน่ายผู้ป่วย โดยใช้หุ่นช่วยสอนในการวางแผนจำหน่าย

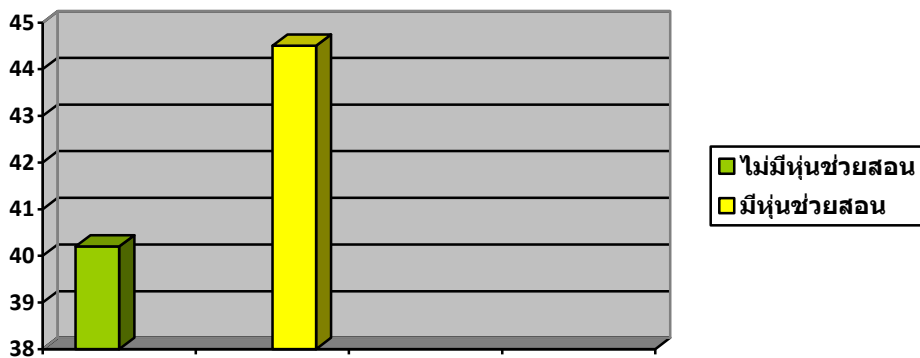
4. ดำเนินการวางแผนจำหน่ายผู้ป่วยโดยใช้หุ่นช่วยสอน ร่วมกับกระตุ้นให้ผู้ดูแลมีส่วนร่วมในการดูแล

- 5.ติดตาม กระตุ้นให้มีการปฏิบัติ อย่างต่อเนื่อง ติดตามผลการดำเนินการโดยการติดต่อ สอบถามหลังจำหน่ายผู้ป่วย 1 อาทิตย์
- 6.ประเมินความสามารถในการดูแลของผู้ดูแลผู้ป่วย ที่ได้รับการวางแผนจำหน่ายหลังจากที่ ใช้นุ่นช่วยสอน

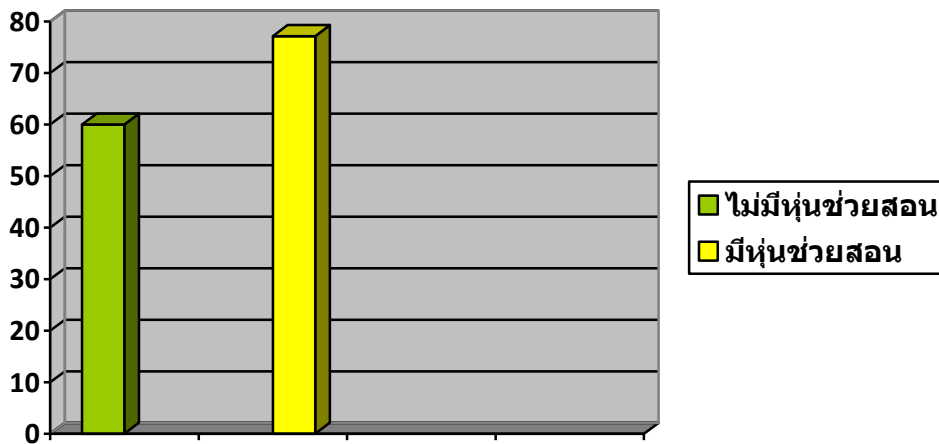
### 9.การวัดผลและผลของการเปลี่ยนแปลง

ผลการศึกษารูปได้ดังนี้

- 1.ความสามารถในการดูแลของผู้ดูแลผู้ป่วยที่ได้รับการวางแผนจำหน่าย และมีนุ่นช่วย สอน สูงกว่ากลุ่มผู้ป่วยที่ได้รับการพยาบาลวางแผนจำหน่ายในแบบเดิม
- แผนภูมิที่ 1** แสดงความสามารถในการดูแลของผู้ดูแลผู้ป่วยที่ได้รับการวางแผนจำหน่าย ร่วมกับนุ่นช่วยสอนกับผู้ป่วยที่ได้รับการพยาบาลวางแผนจำหน่ายในแบบเดิม



- 2.ระดับคะแนนความพึงพอใจต่อบริการการพยาบาลตามรูปแบบการวางแผนจำหน่ายใน ผู้ป่วยร่วมกับนุ่นช่วยสอนสูงกว่าผู้ป่วยที่ได้รับการพยาบาลวางแผนจำหน่ายในแบบเดิม
- แผนภูมิที่ 2** ระดับคะแนนความพึงพอใจต่อบริการการพยาบาลตามรูปแบบการวางแผน จำหน่ายในผู้ป่วยร่วมกับนุ่นช่วยสอนกับผู้ป่วยที่ได้รับการพยาบาลวางแผนจำหน่ายใน แบบเดิม



3.ความคิดเห็นเกี่ยวกับการนำแนวทางการวางแผนจำหน่ายร่วมกับหุ่นช่วยสอนมาใช้ในหน่วยงาน พยาบาลผู้ดูแลส่วนใหญ่เห็นด้วยในระดับมาก

#### บทเรียนที่ได้รับ

การวางแผนจำหน่ายในผู้ป่วยร่วมกับหุ่นช่วยสอน มีผลให้ผู้ดูแลสามารถดูแลและพัฒนาความสามารถในการดูแลผู้ป่วยและเกิดความพึงพอใจต่อระบบบริการ

#### แผนที่จะดำเนินการต่อ

- 1.มีการปฏิบัติตามแผนการจำหน่ายในลักษณะที่เชื่อมโยงกับแผนการดูแลระหว่างนอนโรงพยาบาล เพื่อให้ผู้ป่วยและครอบครัวมีศักยภาพและความมั่นใจในการจัดการดูแลสุขภาพของตนเอง
- 2.มีการประเมินและปรับปรุงกระบวนการวางแผนจำหน่ายโดยใช้ข้อมูลจากการติดตามผู้ป่วยและข้อมูลสะท้อนกลับจากหน่วยงานที่เกี่ยวข้อง
- 3.ร่วมกับทีมสหสาขาวิชาชีพจัดวงเรียนรู้ให้กับผู้ป่วยและญาติให้มีประสิทธิภาพ
- 4.พัฒนาผลการตอบกลับการติดตามเยี่ยมผู้ป่วยหลังจำหน่าย