

โครงการพัฒนาคุณภาพการดูแลผู้ป่วยกระดูกหักชนิดไม่ซับซ้อนในเครือข่าย

คำสำคัญ : ลดการส่งต่อ, ผู้ป่วยเข้ารับบริการรวดเร็ว

สรุปผลงานโดยย่อ : โครงการนี้จัดทำขึ้นเพื่อให้แพทย์, พยาบาล โรงพยาบาลระดับ M๒ ลงไปมีความรู้ ความสามารถและมีความมั่นใจในการดูแลผู้ป่วยกระดูกหักชนิดไม่ซับซ้อนได้อย่างมีประสิทธิภาพ สามารถให้การรักษาพยาบาลได้จนจบที่โรงพยาบาลชุมชนเอง ลดการส่งต่อโดยไม่จำเป็น

ชื่อทีม : PCT ศัลยกรรมกระดูก

เป้าหมาย : ร้อยละของการดูแลรักษาผู้ป่วยที่มีกระดูกหักไม่ซับซ้อน ในโรงพยาบาลชุมชน ระดับ M๒ ลงไป $\geq 70\%$

วัตถุประสงค์ : -เพื่อพัฒนาศักยภาพบุคลากรในเครือข่ายให้มีความรู้ ความสามารถในการดูแล วินิจฉัย รักษาผู้ป่วยกระดูกหักไม่ซับซ้อนได้ อย่างมีประสิทธิภาพ

-เพื่อแลกเปลี่ยนเรียนรู้ ประสบการณ์ การดูแลผู้ป่วยที่มีปัญหาด้านออร์โธปิดิกส์

-เพื่อให้ผู้ป่วยเข้าถึงบริการได้อย่างรวดเร็ว

-เพื่อพัฒนาระบบการส่งต่อให้มีประสิทธิภาพ/ลดการส่งต่อผู้ป่วยกระดูกหักไม่

ซับซ้อนโดยไม่จำเป็น

ปัญหาและสาเหตุ : ตามที่กระทรวงสาธารณสุขได้มีนโยบายจัดทำแผนพัฒนาระบบบริการสุขภาพ (Service Plan) มุ่งพัฒนาระบบบริการทุกระดับ ตั้งแต่ระดับปฐมภูมิ ระดับทุติยภูมิและระดับตติยภูมิ ซึ่งรวมถึงการพัฒนาความเชี่ยวชาญระดับสูง โดยมุ่งหวังให้หน่วยบริการแต่ละระดับมีบทบาทหน้าที่แตกต่างกัน และเชื่อมโยงกันเป็นเครือข่าย ทั้งภายในจังหวัดและภายในเขต เพื่อให้สามารถจัดบริการสุขภาพที่มีคุณภาพ และมาตรฐาน เกิดการใช้ทรัพยากรที่มีอยู่อย่างจำกัด อย่างมีประสิทธิภาพและตอบสนองการเข้าถึงบริการและความต้องการของประชาชน ตลอดจนความต้องการด้านสุขภาพของประเทศได้ทันทั่วถึง โดยมีกรอบการพัฒนาระบบบริการสุขภาพในรูปแบบเครือข่ายบริการแทนการขยายโรงพยาบาลเป็นรายแห่งภายใต้หลักการ “เครือข่ายบริการที่ไร้รอยต่อ” เชื่อมโยงบริการระดับปฐมภูมิ ระดับทุติยภูมิและระดับตติยภูมิเข้าด้วยกัน ภาวะกระดูกหักเป็นหนึ่งในภาวะเร่งด่วนที่พบบ่อยในเวชปฏิบัติซึ่งผู้ป่วยควรได้รับการวินิจฉัย และได้รับการรักษาที่ถูกต้องรวดเร็วเพื่อลดภาวะแทรกซ้อนที่อาจเกิดขึ้น มีผู้ป่วยกระดูกหักชนิดไม่ซับซ้อนจำนวนมากได้รับการส่งต่อจากโรงพยาบาลชุมชน ซึ่งผู้ป่วยส่วนใหญ่จะได้รับการรักษาโดยการไม่ผ่าตัดและสามารถรักษาได้ที่โรงพยาบาลชุมชน ทำให้ผู้ป่วยและญาติมีค่าใช้จ่ายในการเดินทางและเสียเวลาโดยไม่จำเป็น เพื่อให้โรงพยาบาลชุมชน มีความสามารถในการให้บริการรักษาพยาบาลผู้ป่วยกระดูกหักข้อเคลื่อนในเบื้องต้นได้อย่างมีประสิทธิภาพ บางรายสามารถให้การรักษาพยาบาลได้จนจบที่โรงพยาบาลชุมชนเอง บางรายเกินขีดความสามารถก็สามารถให้การรักษาพยาบาลเบื้องต้น และส่งต่อมายังโรงพยาบาลทั่วไปได้อย่างเหมาะสม

ทางกลุ่มงานศัลยกรรมกระดูกได้เห็นความสำคัญในเรื่องการเข้าถึงบริการ เพื่อให้ผู้ป่วยเข้าถึงบริการได้รวดเร็วขึ้นและลดการส่งต่อโดยไม่จำเป็น ทำให้จัดทำโครงการดูแลผู้ป่วยกระดูกหักชนิดไม่ซับซ้อนขึ้น

กิจกรรมพัฒนา

: จัดประชุมอบรมเชิงปฏิบัติการ เพื่อให้ความรู้แก่แพทย์และบุคลากรในโรงพยาบาลชุมชน เพื่อให้สามารถรักษาพยาบาลผู้ป่วยกระดูกหักไม่ซับซ้อนได้อย่างถูกต้อง และส่งต่อมารักษาโรงพยาบาลทั่วไปได้อย่างเหมาะสม

: จัดกิจกรรมออร์โธปิดิกส์สัญจร ในโรงพยาบาลชุมชน ๑๑ แห่ง

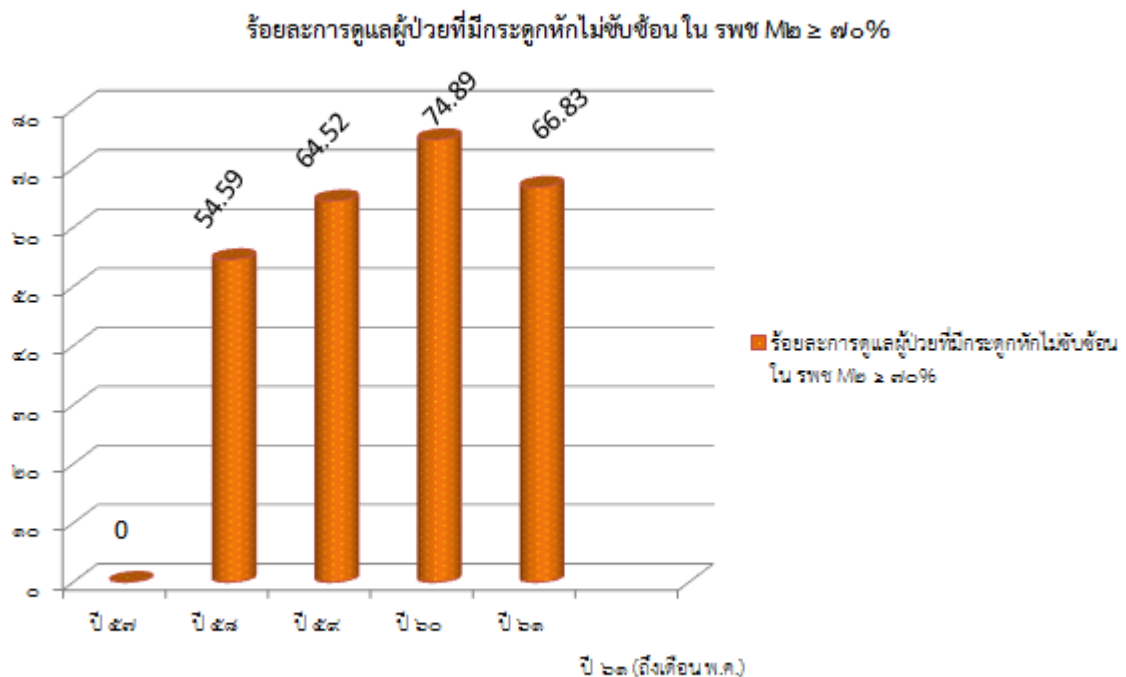
: จัดแนวทางการดูแลผู้ป่วยกระดูกหักไม่ซับซ้อนแก่โรงพยาบาลชุมชน ๑๑ แห่ง

: จัดระบบการให้คำปรึกษาทาง LINE

: จัดทำโครงการแพทย์พี่เลี้ยง

: จัดทำแนวทางการส่งต่อ

ผลการพัฒนา



บทเรียนที่ได้รับ

๑. แพทย์และบุคลากรในโรงพยาบาลชุมชนได้รับความรู้ และแลกเปลี่ยนประสบการณ์ โดยคณะวิทยากรจากโรงพยาบาลกำแพงเพชร
๒. โรงพยาบาลชุมชน มีแนวทางในการดูแลผู้ป่วยกระดูกหักไม่ซับซ้อนอย่างชัดเจน และมีช่องทางให้คำปรึกษา สามารถนำไปเป็นแบบอย่างในการดูแลผู้ป่วยอื่นๆได้
๓. ความร่วมมือระหว่างเครือข่ายทำให้ผู้ป่วยสามารถเข้าถึงบริการได้ง่ายขึ้น ลดค่าใช้จ่ายในการเดินทาง และลดการส่งต่อจากโรงพยาบาลชุมชน โดยไม่จำเป็น