

## การพัฒนาแนวปฏิบัติการพยาบาลผู้ป่วยโรคหลอดเลือดสมอง (Stroke)

**คำสำคัญ :** แนวปฏิบัติการพยาบาล, โรคหลอดเลือดสมอง

**สรุปผลงานโดยย่อ :** การพัฒนาแนวปฏิบัติการพยาบาลสำหรับผู้ป่วยโรคหลอดเลือดสมอง โดยใช้ Care Map และการมีส่วนร่วมของสหสาขา พบว่าหลังปฏิบัติตามแนวทาง อัตราการส่งการภาพเพิ่มขึ้น จากร้อยละ 33.31 เป็น 64.62 และอัตราการส่งเยี่ยมบ้าน เพิ่มขึ้นจากร้อยละ 31.31 เป็นร้อยละ 59.04

**หน่วยงาน :** อายุรกรรมชาย โรงพยาบาลกำแพงเพชร

**สมาชิกทีม :** นิตยา ตะติยะ , จิรนนท์ ยมจันทร์ , วิจิตรา สุภกิจเจริญ

### เป้าหมาย

1. อัตราการส่งผู้ป่วยทำกายภาพคิดเป็น ร้อยละ 100
2. อัตราการส่งผู้ป่วยเยี่ยมบ้านคิดเป็น ร้อยละ 100
3. จำนวนเจ้าหน้าที่ที่ได้รับการอบรม Basic Stroke เพิ่มขึ้น ร้อยละ 50

### ปัญหาและสาเหตุ

จำนวนผู้ป่วยโรคหลอดเลือดสมอง ที่เข้ารับการรักษาในโรงพยาบาลกำแพงเพชร มีจำนวน 1,385 , 1,356, 1,389 (ในปี 2557, 2558, 2559 ตามลำดับ) โดยผู้ป่วยโรคหลอดเลือดสมองที่เข้ารับการรักษาตึก อายุรกรรมชาย มีจำนวน 594,611,597 (ในปี 2556, 2557, 2558, 2559 ตามลำดับ) ซึ่งเฉลี่ยแล้วคิดเป็นร้อยละ 43.64 หลักการดูแลผู้ป่วยโรคหลอดเลือดสมองแบ่งเป็น 2 ระยะ คือ ระยะ Acute ต้องอาศัยการพยาบาล เฉพาะ เพื่อประเมินผู้ป่วยให้รวดเร็วและปลอดภัย แต่ในปี 2559 มีผู้ผ่านการอบรมหลักสูตร Stroke Basic คิดเป็นร้อยละ 8 ของเจ้าหน้าที่ทั้งหมด ในระยะต่อเนื่อง หลักการคือการให้ความรู้ การทำกายภาพบำบัด และการส่งกลับชุมชนเพื่อติดตามเยี่ยมบ้านต่อไป โดยในปี 2559 มีอัตราการส่งทำกายภาพ คิดเป็นร้อยละ 31.31 และอัตราการส่งเยี่ยมบ้าน คิดเป็นร้อยละ 31.31

จากการทบทวนเหตุการณ์พบว่าเจ้าหน้าที่ไม่ได้นำ Care Map มาใช้ เนื่องจากขาดความเข้าใจ และมีจำนวนหลายหน้า ร่วมกับภาระงานที่มากทำให้เสียเวลา เมื่อไม่ได้ใช้ Care Map ทำให้ไม่ได้ส่งผู้ป่วยทำกายภาพ และส่งเยี่ยมบ้านตามมาด้วย ประกอบกับมีผู้ผ่านการอบรมเพียง 1 ท่าน ทำให้การติดตามนิเทศและเก็บข้อมูลได้ไม่เพียงพอ

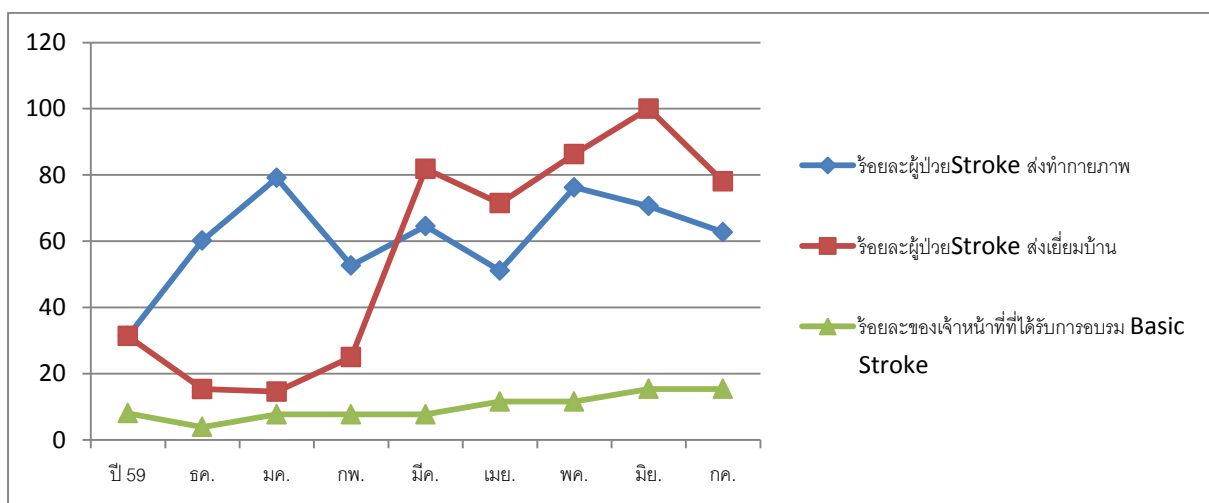
### กิจกรรมการพัฒนา

- จัดตั้งคณะทำงานเพื่อเก็บข้อมูลและเป็นทีปรึกษาในการดูแลผู้ป่วยโรคหลอดเลือดสมอง เพิ่มขึ้น จำนวน 3 คน

- ทบทวน Care Map ร่วมกับสหวิชาชีพ แพทย์ พยาบาล กายภาพ โภชนากร นักศึกษา ได้ผลดังนี้
  1. Care Map ง่ายต่อความเข้าใจ ลดจำนวนหน้า จาก 3 หน้าเหลือ 2 หน้า
  2. โภชนากร จะลงเยี่ยม Ward ทุกวันจันทร์
  3. นักศึกษาจะลงเยี่ยม Ward ทุกวันพฤหัสบดี
  4. เวชกรรมสังคม จะลงเยี่ยม Ward ทุกวันจันทร์ และพฤหัสบดี
  5. กายภาพ ถ้าใส่ Care Map ให้ส่งผู้ป่วยทำได้เลย โดยไม่ต้องใส่ใบ Consult และเพิ่มวันทำการเป็นวันเสาร์ ครึ่งวัน
- สนับสนุนให้เจ้าหน้าที่ที่ได้รับการอบรม Basic Stroke เพื่อเป็นที่ปรึกษาให้กับเจ้าหน้าที่ในหน่วยงาน
- รวบรวมผลการปฏิบัติตามวิเคราะห์ ทบทวนเพื่อปรับปรุงกระบวนการและนำมาพัฒนาให้ได้รูปแบบที่เหมาะสม

### การประเมินผลการเปลี่ยนแปลง

	ปี	ปี 2560							
	2559	ธค.	มค.	กพ.	มีค.	เมย.	พค.	มิย.	กค.
ร้อยละผู้ป่วย Stroke ส่งทำกายภาพ	31.31	60.2	79.07	52.63	64.52	51.11	76.21	70.59	62.69
ร้อยละผู้ป่วย Stroke ส่งเยี่ยมบ้าน	31.31	15.3	14.52	25	81.82	71.43	86.27	100	78
ร้อยละของเจ้าหน้าที่ที่ได้รับการอบรม Basic Stroke	8	3.84	7.69	7.69	7.69	11.54	11.54	15.38	15.38



## แนวทางพัฒนา

จากข้อมูลจะพบว่า การส่งผู้ป่วยทำกายภาพและส่งเสริมบ้านมีแนวโน้มเพิ่มขึ้น แต่ยังไม่ถึงเกณฑ์ที่กำหนดคือร้อยละ 100 ซึ่งปัญหาที่พบอาจเกิดจากภาระงานที่มีมากและเจ้าหน้าที่ขาดความตระหนักถึงความสำคัญของปัญหาทั้ง 2 อย่างนี้ และปัญหาอีกอย่างคือถ้าตรงกับวันหยุดยาว ซึ่งหน่วยงานกายภาพปิดทำการจะทำให้ไม่ได้ส่งผู้ป่วยทำกายภาพ แนวทางแก้ไข ดังนี้

1. มอบหมายให้ผู้รับผิดชอบงาน โรคหลอดเลือดสมอง ติดตามนิเทศเจ้าหน้าที่เรื่องการส่งทำกายภาพ โดยเฉพาะช่วงรับ-ส่งเวร เพราะบางครั้งไม่ได้ลงในใบ Index ทำให้หลุดไม่ได้ส่งผู้ป่วยทำกายภาพ
2. กรณีผู้ป่วยมีแนวโน้มจำหน่ายในวันหยุด ให้รีบส่งผู้ป่วยทำกายภาพก่อนวันหยุด
3. เมื่อผู้ป่วยจำหน่ายให้แยก Chart ไว้ทุก Chart เพื่อให้เจ้าหน้าที่ที่รับผิดชอบงาน โรคหลอดเลือดสมอง ตรวจสอบว่าได้ส่งเยี่ยมบ้านหรือไม่ ถ้าไม่ส่ง ให้ติดตามส่งให้
4. เปิดเวทีให้เจ้าหน้าที่ที่ได้รับการอบรม Basic Stroke แลกเปลี่ยนเรียนรู้วิชาการให้เจ้าหน้าที่ในหน่วยงานรับทราบ

## บทเรียนที่ได้รับ

นอกจากภาวะวิกฤตที่เจ้าหน้าที่ในโรงพยาบาล ให้การดูแลผู้ป่วยอย่างรวดเร็วและปลอดภัยแล้ว การดูแลในระยะต่อเนื่องเป็นสิ่งสำคัญ ต้องอาศัยความร่วมมือของสหสาขา เพื่อให้ผู้ป่วยและญาติมีความพร้อมและสามารถกลับไปใช้ชีวิตที่บ้าน โดยปราศจากภาวะแทรกซ้อนที่ป้องกันได้

## การติดต่อกับทีมงาน

ชื่อผู้ประสานงาน : นางสาวจรรย์ รอดเกษม โทร.08-9960-5864 E-mail :qo\_kpp@hotmail.com

ชื่อองค์กร : โรงพยาบาลกำแพงเพชร 428 ถ.ราชดำเนิน ต.ในเมือง อ.เมือง จ.กำแพงเพชร 62000