

สรุปผลการประมาณราคาค่าก่อสร้าง

- ส่วนราชการ โรงพยาบาลกำแพงเพชร
- ประเภท ซ่อมแซมหลังคาสถานีอนามัย
- เจ้าของอาคาร สถานีอนามัยเฉลิมพระเกียรติไตรรงค์
- สถานที่ก่อสร้าง หลังคาสถานีอนามัยเฉลิมพระเกียรติไตรรงค์
- หน่วยงานออกแบบแปลนและรายการ งานวิศวกรรมโยธา กลุ่มงานโครงสร้างพื้นฐานและวิศวกรรมกรรมแพทย์
- แบบเลขที่ เอกสารเลขที่
- ประมาณราคาตามแบบ ปร.4 จำนวน 1 แผ่น
- ประมาณราคาเมื่อวันที่ มีนาคม 2561

| ลำดับที่ | รายการ | ค่าวัสดุและค่าแรงงาน เป็นเงิน/บาท | FACTOR F | รวมค่าก่อสร้าง เป็นเงิน/บาท | หมายเหตุ |
|----------|--------------------------------------|--------------------------------------|----------|--------------------------------|----------------------|
| 1 | ประเภทงานอาคาร | 154,110.00 | 1.3074 | 201,483.41 | ใช้หลักเกณฑ์การคำนวณ |
| 2 | ครุภัณฑ์จัดหา | - | | - | ราคากลางงานก่อสร้าง |
| | | | | | หนังสือด่วนที่สุด |
| | | | | | ที่ กค 0405.3/ว364 |
| | เงื่อนไข | | | | ลว. 15 กันยายน 2559 |
| | เงินล่วงหน้าจ่าย..... | 0.00 % | | | การทบทวนและปรับปรุง |
| | เงินประกันผลงานหัก..... | 0.00 % | | | ตาราง Factor F |
| | ดอกเบี้ยเงินกู้..... | 6.00 % | | | |
| | ค่าภาษีมูลค่าเพิ่ม..... | 7.00 % | | | |
| สรุป | รวมค่าก่อสร้างเป็นเงินทั้งสิ้นประมาณ | | | 201,483.41 | |
| | คิดเป็นเงินประมาณ (สองแสนบาทถ้วน) | | | 200,000.00 | |
| | ขนาดหรือเนื้อที่ | ตารางเมตรเมตร | | | |
| | เฉลี่ยราคาประมาณ | บาท/ตารางเมตร | | | |

คณะกรรมการกำหนดราคากลาง

(ลงชื่อ).....ประธานกรรมการ

(นางสัมพันธ์ วิจิตรปัญญาเมธี)

เจ้าพนักงานสาธารณสุขอาวุโส

(ลงชื่อ).....กรรมการ

(นายวัลชัย เตโชเสนีย์นนท์)

นายช่างเทคนิคชำนาญงาน

(ลงชื่อ).....กรรมการ

(นายอวยชัย พิมพ์จันทร์)

ช่างต่อท่อ

บัญชีแสดงปริมาณวัสดุและราคา

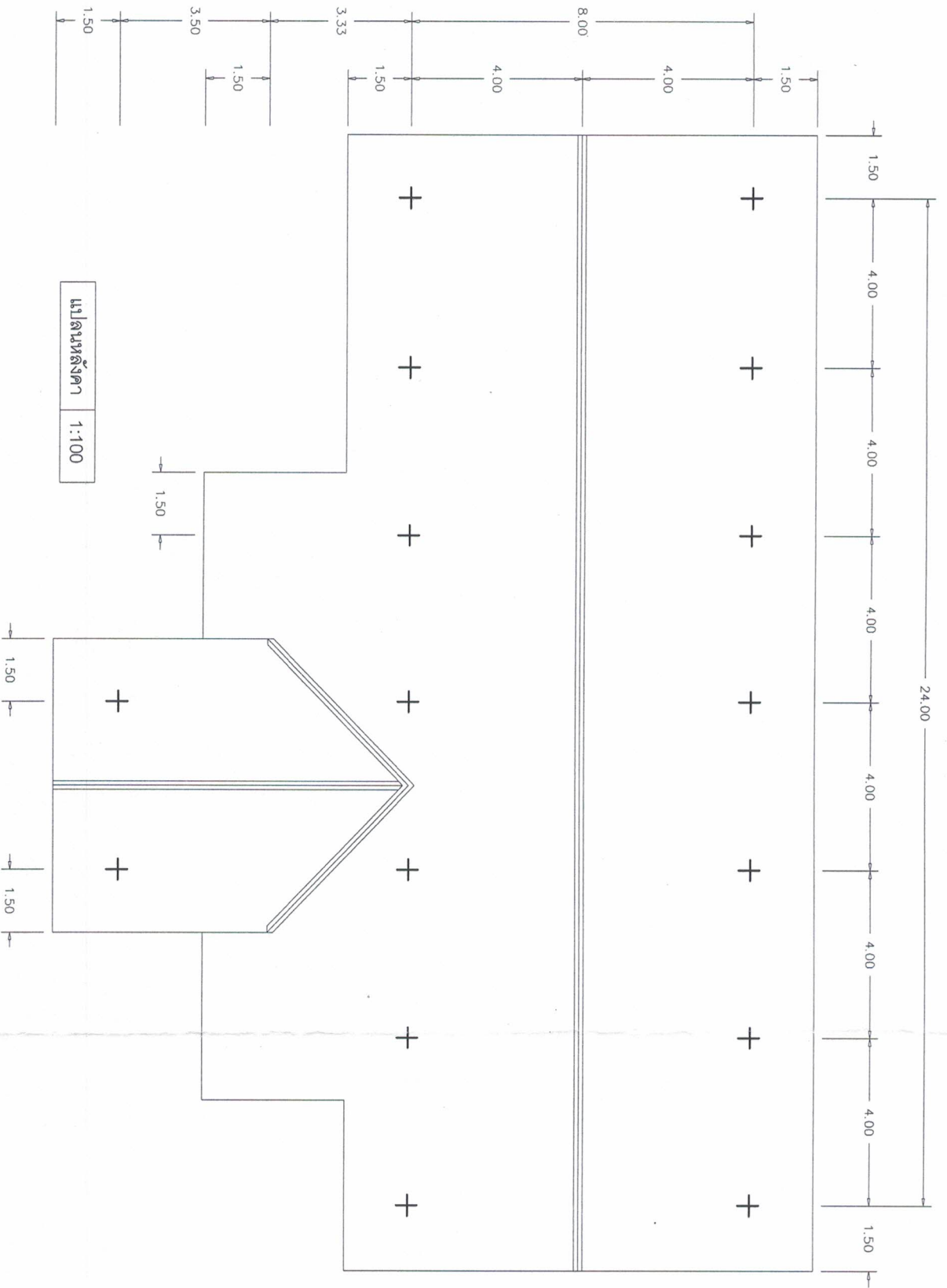
งานวิศวกรรมโยธา กลุ่มงานโครงสร้างพื้นฐานและวิศวกรรมกรรมการแพทย์ โทร. 0-5500-2000 ต่อ 1208

| โครงการก่อสร้าง | ชื่อมแซมหลังคาสถานีนอนามัย | แบบเลขที่ | | |
|-----------------|---|----------------------|-----------------------|----------|
| สถานที่ก่อสร้าง | อาคารสถานีนอนามัยเฉลิมพระเกียรติไตรตรึงษ์ | เอกสารเลขที่ | | |
| ผู้ประมาณราคา | งานวิศวกรรมโยธา กลุ่มงานโครงสร้างพื้นฐานและวิศวกรรมกรรมการแพทย์ | พื้นที่อาคาร | ตร.ม. | |
| ปรับราคาโดย | งานวิศวกรรมโยธา กลุ่มงานโครงสร้างพื้นฐานและวิศวกรรมกรรมการแพทย์ | ประมาณราคาเมื่อ | มีนาคม 2561 | |
| ลำดับ | สรุปหมวดงาน | งานอาคาร | งานครุภัณฑ์จัดหา | หมายเหตุ |
| | | ค่าวัสดุและค่าแรงงาน | ค่าวัสดุและงานติดตั้ง | |
| 1 | งานรื้อถอน | 13,500.00 | | |
| 2 | งานติดตั้งแผ่นหลังคาอลูซิงค์ | 140,610.00 | | |
| | | | | |
| | | | | |
| | | | | |
| | | | | |
| | | | | |
| | | | | |
| | | | | |
| | | | | |
| | | | | |
| | | | | |
| | | | | |
| | | | | |
| | | | | |
| | | | | |
| | | | | |
| | | | | |
| | | | | |
| | | | | |
| | | | | |
| | | | | |
| | รวมเป็นเงิน | 154,110.00 | | |

กรมการแพทย์และสุขภาพ กระทรวงสาธารณสุข

ศูนย์วิจัยโรคเอดส์ ภูเก็ต กรมการแพทย์ กระทรวงสาธารณสุข

โครงการป้องกันและควบคุมโรคเอดส์

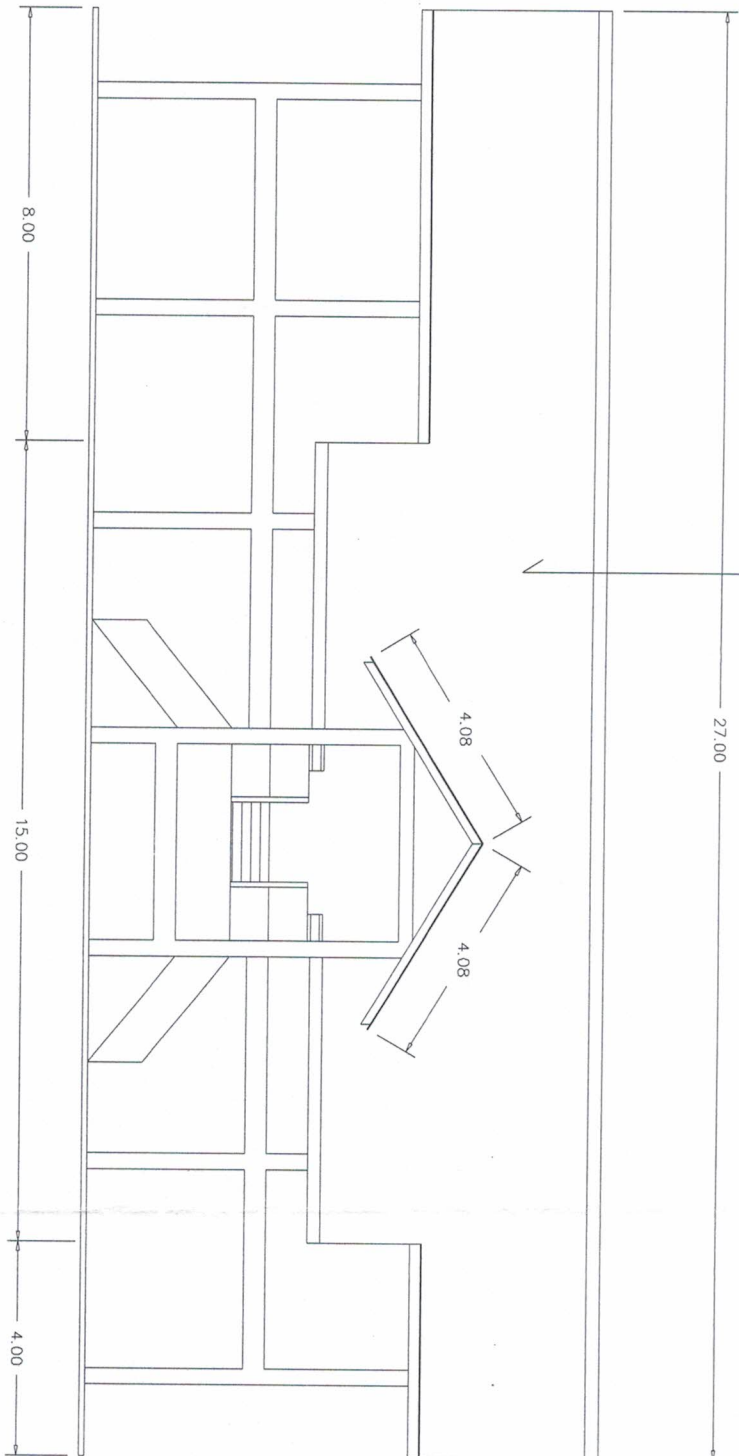


แบบช่อมแบบหลังคาสถานีอนามัย

| | | | | |
|---------|---------------------------------------|----------|-------------------------------------|-------------|
| เจ้าของ | ตามโครงการ อ.เมือง จ.กำแพงเพชร | สถาปนิก | | แผ่นที่ 1/4 |
| สถานที่ | หลังคา ตามโครงการ อ.เมือง จ.กำแพงเพชร | เขียนแบบ | นายถิณิษฐ์ แซงโงทธิ วาทยาน.ก่อสร้าง | |
| วิศวกร | | แบบแปลน | แปลนรั้วหลังคา | |

[Signature]

รูปเขียนแนวหน้าของตอมคู่เป็นแผนผังสูงซึ่งตีความจากความจริง



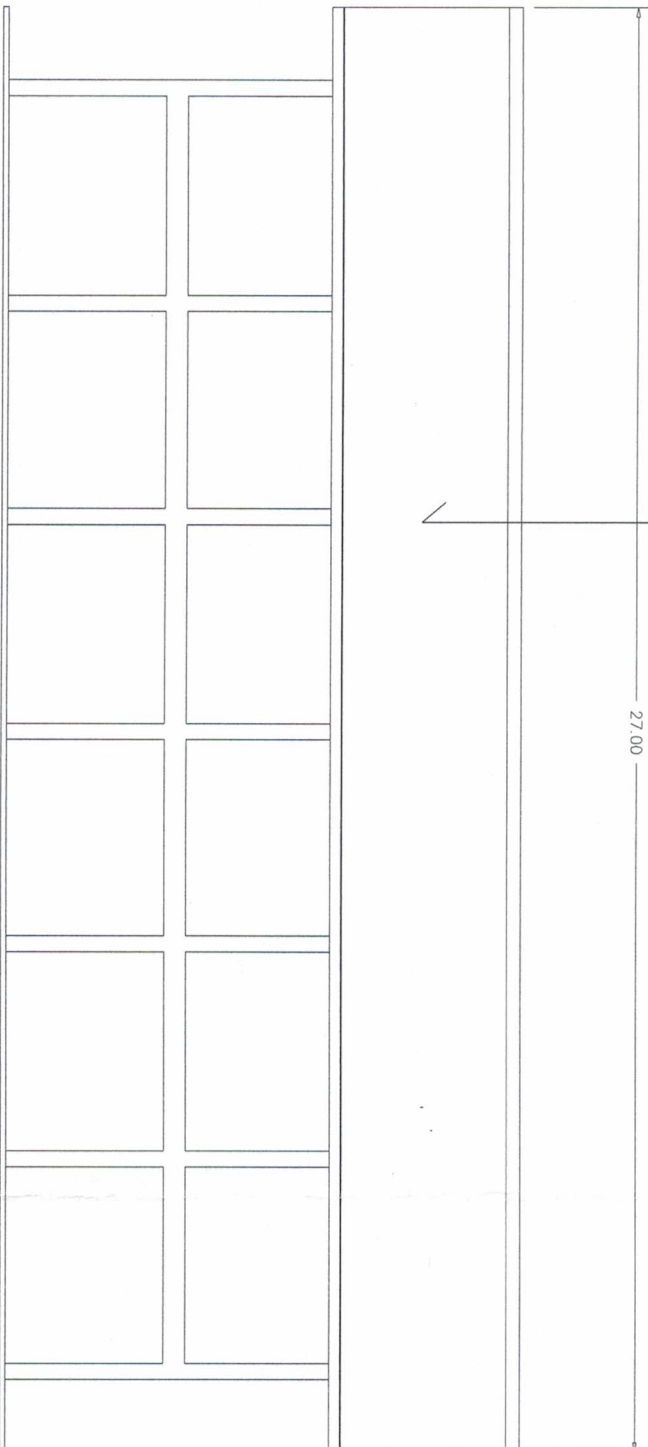
รูปด้านหน้า 1:100

แบบซ่อมแซมหลังคาสถานีอนามัย

| | | | | |
|---------|--|----------|------------------------------------|-------------|
| เจ้าของ | ตามอ. ไตรศรีชัย อ.เมือง จ. กำแพงเพชร | สถาปนิก | | แผ่นที่ 2/4 |
| สถานที่ | หลังคา ตามอ. ไตรศรีชัย อ. เมือง จ. กำแพงเพชร | เขียนแบบ | นายทินสิทธิ์ แสงโชติ วท.บ.ก่อสร้าง | |
| วิศวกร | | แบบแสดง | รูปด้านหน้า | |

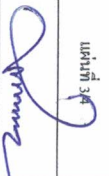
รูปเขียนแม่ภาพระเบียงคอนกรีตเป็นแผ่นอลูมิเนียมขนาด 3 เมตร ความกว้าง 27.00

27.00

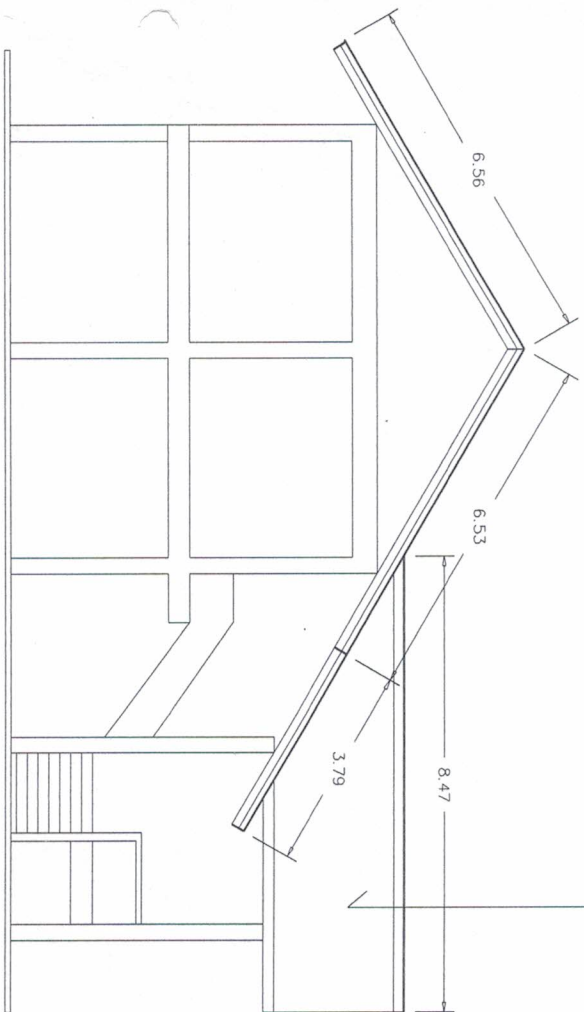


รูปด้านหลัง 1:100

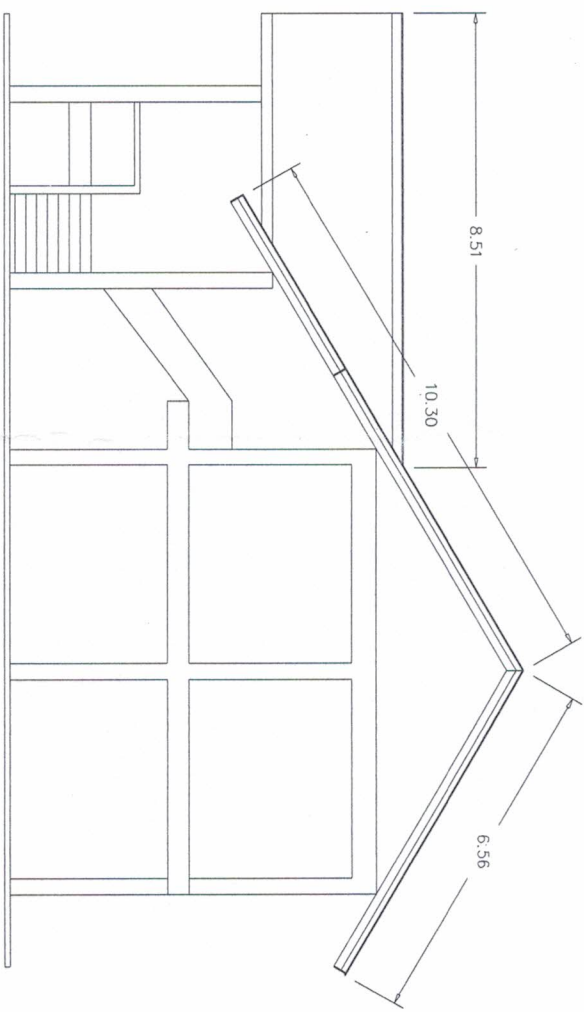
แบบซ่อมแซมหลังคาสถานีอนามัย

| | | | | |
|---------|---|----------|-------------------------------------|---|
| เจ้าของ | ต.บอ. ไตรศรีรัมย์ อ.เมือง จ. กำแพงเพชร | สถาปนิก | | แผ่นที่ 3 ศ |
| สถานที่ | หลังคา ต.บอ. ไตรศรีรัมย์ อ.เมือง จ. กำแพงเพชร | เขียนแบบ | นายสุทินรัชต์ แสงโชติ วท.บ.ก่อสร้าง |  |
| วิศวกร | | แบบแสดง | รูปด้านหลัง | |

รูปถ่ายแบบผ่านกระจกมองคนเป็นแม่จอลูกซึ่งศึษาหาความกัความร้ตอน



รูปด้านข้าง 1:100



รูปด้านข้าง 1:100

แบบซ่อมแซมหลังคาสถานีอนามัย

| | | | | |
|---------|---|----------|---------------------------------------|-------------|
| เจ้าของ | ต.นอ. ไตรศรีรัมย์ อ.เมือง จ. กำแพงเพชร | สถาปนิก | | แผ่นที่ 4/4 |
| สถานที่ | หลังคา ต.นอ. ไตรศรีรัมย์ อ.เมือง จ. กำแพงเพชร | เขียนแบบ | นายถิณณิธิชัย แสงโฑศิริ วทาบ.ก่อสร้าง | |
| วิศวกร | | แบบแสดง | รูปด้านข้าง | |