



ประกาศจังหวัดกำแพงเพชร
เรื่อง ประกวดราคาซื้อวัสดุเครื่องแต่งกาย จำนวน ๕๓ รายการ
ด้วยวิธีประกวดราคาอิเล็กทรอนิกส์ (e-bidding)

จังหวัดกำแพงเพชร มีความประสงค์จะประกวดราคาซื้อวัสดุเครื่องแต่งกาย จำนวน ๕๓ รายการ (ตามรายละเอียดแนบท้าย) ด้วยวิธีประกวดราคาอิเล็กทรอนิกส์ (e-bidding) ราคากลางของงานซื้อในการประกวดราคา เป็นเงินทั้งสิ้น ๓,๓๔๗,๐๐๐.๐๐ บาท (สามล้านสามแสนสี่หมื่นเจ็ดพันบาทถ้วน) ตามรายการดังนี้

ผู้ยื่นข้อเสนอจะต้องมีคุณสมบัติ ดังต่อไปนี้

๑. มีความสามารถตามกฎหมาย
๒. ไม่เป็นบุคคลล้มละลาย
๓. ไม่อยู่ระหว่างเลิกกิจการ
๔. ไม่เป็นบุคคลซึ่งอยู่ระหว่างถูกระงับการยื่นข้อเสนอหรือทำสัญญากับหน่วยงานของรัฐไว้ชั่วคราว เนื่องจากเป็นผู้ที่ไม่ผ่านเกณฑ์การประเมินผลการปฏิบัติงานของผู้ประกอบการตามระเบียบที่รัฐมนตรีว่าการกระทรวงการคลังกำหนดตามที่ประกาศเผยแพร่ในระบบเครือข่ายสารสนเทศของกรมบัญชีกลาง
๕. ไม่เป็นบุคคลซึ่งถูกระงับชื่อไว้ในบัญชีรายชื่อผู้ทำงานและได้แจ้งเวียนชื่อให้เป็นผู้ทำงานของหน่วยงานของรัฐในระบบเครือข่ายสารสนเทศของกรมบัญชีกลาง ซึ่งรวมถึงนิติบุคคลที่ผู้ทำงานเป็นหุ้นส่วน ผู้จัดการ กรรมการผู้จัดการ ผู้บริหาร ผู้มีอำนาจในการดำเนินงานในกิจการของนิติบุคคลนั้นด้วย
๖. มีคุณสมบัติและไม่มีลักษณะต้องห้ามตามที่คณะกรรมการนโยบายการจัดซื้อจัดจ้างและการบริหารพัสดุภาครัฐกำหนดในราชกิจจานุเบกษา
๗. เป็นบุคคลธรรมดาหรือนิติบุคคล ผู้มีอาชีพรับจ้างงานที่ประกวดราคาอิเล็กทรอนิกส์ดังกล่าว
๘. ไม่เป็นผู้มีผลประโยชน์ร่วมกันกับผู้ยื่นข้อเสนอรายอื่นที่เข้ายื่นข้อเสนอให้แก่จังหวัดกำแพงเพชร ณ วันประกาศประกวดราคาอิเล็กทรอนิกส์ หรือไม่เป็นผู้กระทำการอันเป็นการขัดขวางการแข่งขันอย่างเป็นธรรม ในการประกวดราคาอิเล็กทรอนิกส์ครั้งนี้
๙. ไม่เป็นผู้ได้รับเอกสิทธิ์หรือความคุ้มกัน ซึ่งอาจปฏิเสธไม่ยอมขึ้นศาลไทย เว้นแต่รัฐบาลของผู้ยื่นข้อเสนอได้มีคำสั่งให้สละเอกสิทธิ์และความคุ้มกันเช่นนั้น
๑๐. ผู้ยื่นข้อเสนอต้องลงทะเบียนในระบบจัดซื้อจัดจ้างภาครัฐด้วยอิเล็กทรอนิกส์ (Electronic Government Procurement: e - GP) ของกรมบัญชีกลาง

ผู้ยื่นข้อเสนอต้องยื่นข้อเสนอและเสนอราคาทางระบบจัดซื้อจัดจ้างภาครัฐด้วยอิเล็กทรอนิกส์
ในวันที่ ๒๕ มกราคม ๒๕๖๖ ระหว่างเวลา.....๐๘.๓๐.....น. ถึง.....๑๖.๓๐.....น.

ผู้สนใจสามารถขอรับเอกสารประกวดราคาอิเล็กทรอนิกส์ โดยดาวน์โหลดเอกสารผ่านทางระบบ
จัดซื้อจัดจ้างภาครัฐด้วยอิเล็กทรอนิกส์ได้ตั้งแต่วันที่ประกาศจนถึงก่อนวันเสนอราคา

ผู้สนใจสามารถดูรายละเอียดได้ที่เว็บไซต์ www.kph.go.th หรือ www.gprocurement.go.th
หรือสอบถามทางโทรศัพท์หมายเลข ๐-๕๕๐๒-๒๐๐๐ ต่อ ๑๓๐๕-๖ ในวันและเวลาราชการ

ผู้สนใจต้องการทราบรายละเอียดเพิ่มเติมเกี่ยวกับรายละเอียดและขอบเขตของงาน โปรดสอบถาม
มายังจังหวัดกำแพงเพชร ผ่านทางอีเมล stock@kph.moph.go.th หรือช่องทางตามที่กรมบัญชีกลาง
กำหนด ภายในวันที่ ๑๙ มกราคม ๒๕๖๖ โดยจังหวัดกำแพงเพชรจะชี้แจงรายละเอียดดังกล่าว
ผ่านทางเว็บไซต์ www.kph.go.th และ www.gprocurement.go.th ในวันที่ ๑๙ มกราคม ๒๕๖๖

ประกาศ ณ วันที่ ๑๗ มกราคม ๒๕๖๖



(นายสุรชัย แก้วหิรัญ)

ผู้อำนวยการโรงพยาบาลกำแพงเพชร ปฏิบัติราชการแทน

ผู้ว่าราชการจังหวัดกำแพงเพชร

หมายเหตุ ผู้ประกอบการสามารถจัดเตรียมเอกสารประกอบการเสนอราคา (เอกสารส่วนที่ ๑ และเอกสาร
ส่วนที่ ๒) ในระบบ e - GP ได้ตั้งแต่วันที่ขอรับเอกสารจนถึงวันเสนอราคา

เอกสารประกวดราคาซื้อด้วยวิธีประกวดราคาอิเล็กทรอนิกส์ (e-bidding)

เลขที่ ๔๓/๒๕๖๖

การซื้อวัสดุเครื่องแต่งกาย จำนวน ๕๓ รายการ

ตามประกาศจังหวัดกำแพงเพชร

ลงวันที่ ๑๗ มกราคม ๒๕๖๖

จังหวัดกำแพงเพชร ซึ่งต่อไปนี้จะเรียกว่า "จังหวัด" มีความประสงค์จะประกวดราคาซื้อวัสดุเครื่องแต่งกาย จำนวน ๕๓ รายการ (ตามรายละเอียดแนบท้าย) ด้วยวิธีประกวดราคาอิเล็กทรอนิกส์ (e-bidding) ซึ่งพัสดุที่จะซื้อจะต้องเป็นของแท้ ของใหม่ ไม่เคยใช้งานมาก่อน ไม่เป็นของเก่าเก็บ อยู่ในสภาพที่จะใช้งานได้ทันที และมีคุณลักษณะเฉพาะตรงตามที่กำหนดไว้ในเอกสารประกวดราคาซื้อด้วยวิธีประกวดราคาอิเล็กทรอนิกส์ ฉบับนี้ โดยมีข้อแนะนำและข้อกำหนด ดังต่อไปนี้

๑. เอกสารแนบท้ายเอกสารประกวดราคาอิเล็กทรอนิกส์

- ๑.๑ รายละเอียดและขอบเขตของงาน
- ๑.๒ แบบใบเสนอราคาที่กำหนดไว้ในระบบจัดซื้อจัดจ้างภาครัฐด้วยอิเล็กทรอนิกส์
- ๑.๓ สัญญาซื้อขาย
- ๑.๔ แบบหนังสือค้ำประกัน
 - (๑) หลักประกันสัญญา
- ๑.๕ บทนิยาม
 - (๑) ผู้มีผลประโยชน์ร่วมกัน
 - (๒) การขัดขวางการแข่งขันอย่างเป็นธรรม
- ๑.๖ แบบบัญชีเอกสารที่กำหนดไว้ในระบบจัดซื้อจัดจ้างภาครัฐด้วยอิเล็กทรอนิกส์
 - (๑) บัญชีเอกสารส่วนที่ ๑
 - (๒) บัญชีเอกสารส่วนที่ ๒

๒. คุณสมบัติของผู้ยื่นข้อเสนอ

- ๒.๑ มีความสามารถตามกฎหมาย
- ๒.๒ ไม่เป็นบุคคลล้มละลาย
- ๒.๓ ไม่อยู่ระหว่างเลิกกิจการ
- ๒.๔ ไม่เป็นบุคคลซึ่งอยู่ระหว่างถูกระงับการยื่นข้อเสนอหรือทำสัญญากับหน่วยงานของรัฐไว้ชั่วคราว เนื่องจากเป็นผู้ที่ไม่ผ่านเกณฑ์การประเมินผลการปฏิบัติงานของผู้ประกอบการตามระเบียบที่รัฐมนตรีว่าการกระทรวงการคลังกำหนดตามที่ประกาศเผยแพร่ในระบบเครือข่ายสารสนเทศของกรมบัญชีกลาง
- ๒.๕ ไม่เป็นบุคคลซึ่งถูกระงับชื่อไว้ในบัญชีรายชื่อผู้ทำงานและได้แจ้งเวียนชื่อให้เป็นผู้ทำงานของหน่วยงานของรัฐในระบบเครือข่ายสารสนเทศของกรมบัญชีกลาง ซึ่งรวมถึงนิติบุคคลที่ผู้ทำงานเป็นหุ้นส่วนผู้จัดการ กรรมการผู้จัดการ ผู้บริหาร ผู้มีอำนาจในการดำเนินงานในกิจการของนิติบุคคลนั้นด้วย
- ๒.๖ มีคุณสมบัติและไม่มีลักษณะต้องห้ามตามที่คณะกรรมการนโยบายการจัดซื้อจัดจ้างและการบริหารพัสดุภาครัฐกำหนดในราชกิจจานุเบกษา
- ๒.๗ เป็นบุคคลธรรมดาหรือนิติบุคคลผู้มีอาชีพขายพัสดุที่ประกวดราคาอิเล็กทรอนิกส์ดังกล่าว
- ๒.๘ ไม่เป็นผู้มีผลประโยชน์ร่วมกันกับผู้ยื่นข้อเสนอรายอื่นที่เข้ายื่นข้อเสนอให้แก่ จังหวัด ณ วันประกาศประกวดราคาอิเล็กทรอนิกส์ หรือไม่เป็นผู้กระทำการอันเป็นการขัดขวาง การแข่งขันอย่างเป็นธรรมในการประกวดราคาอิเล็กทรอนิกส์ครั้งนี้
- ๒.๙ ไม่เป็นผู้ได้รับเอกสิทธิ์หรือความคุ้มกัน ซึ่งอาจปฏิเสธไม่ยอมขึ้นศาลไทยเว้นแต่รัฐบาลของผู้ยื่นข้อเสนอได้มีคำสั่งให้สละเอกสิทธิ์และความคุ้มกันเช่นนั้น

๒.๑๐ ผู้ยื่นข้อเสนอที่ยื่นข้อเสนอในรูปแบบของ "กิจการร่วมค้า" ต้องมีคุณสมบัติดังนี้
กรณีที่ข้อตกลงฯ กำหนดให้ผู้เข้าร่วมค้ารายใดรายหนึ่งเป็นผู้เข้าร่วมค้าหลัก ข้อตกลงฯ จะต้องมี
มีการกำหนดสัดส่วนหน้าที่ และความรับผิดชอบในปริมาณงาน สิ่งของ หรือมูลค่าตามสัญญาของผู้เข้าร่วมค้าหลัก
มากกว่าผู้เข้าร่วมค้ารายอื่นทุกราย

กรณีที่ข้อตกลงฯ กำหนดให้ผู้เข้าร่วมค้ารายใดรายหนึ่งเป็นผู้เข้าร่วมค้าหลักกิจการร่วมค้า
นั้นต้องใช้ผลงานของผู้เข้าร่วมค้าหลักรายเดียวเป็นผลงานของกิจการร่วมค้าที่ยื่นข้อเสนอ

สำหรับข้อตกลงฯ ที่ไม่ได้กำหนดให้ผู้เข้าร่วมค้ารายใดเป็นผู้เข้าร่วมค้าหลัก ผู้เข้าร่วมค้า
ทุกรายจะต้องมีคุณสมบัติครบถ้วนตามเงื่อนไขที่กำหนดไว้ในเอกสารเชิญชวน

๒.๑๑ ผู้ยื่นข้อเสนอต้องลงทะเบียนในระบบจัดซื้อจัดจ้างภาครัฐด้วยอิเล็กทรอนิกส์ (Electronic
Government Procurement: e - GP) ของกรมบัญชีกลาง

๓. หลักฐานการยื่นข้อเสนอ

ผู้ยื่นข้อเสนอจะต้องเสนอเอกสารหลักฐานยื่นมาพร้อมกับการเสนอราคาทางระบบจัดซื้อจัดจ้าง
ภาครัฐด้วยอิเล็กทรอนิกส์ โดยแยกเป็น ๒ ส่วน คือ

๓.๑ ส่วนที่ ๑ อย่างน้อยต้องมีเอกสารดังต่อไปนี้

(๑) ในกรณีผู้ยื่นข้อเสนอเป็นนิติบุคคล

(ก) ห้างหุ้นส่วนสามัญหรือห้างหุ้นส่วนจำกัด ให้ยื่นสำเนาหนังสือรับรองการจดทะเบียน
นิติบุคคล (ไม่เกิน ๑ ปี) บัญชีรายชื่อหุ้นส่วนผู้จัดการ ผู้มีอำนาจควบคุม (ถ้ามี) พร้อมทั้งรับรองสำเนาถูกต้อง

(ข) บริษัทจำกัดหรือบริษัทมหาชนจำกัด ให้ยื่นสำเนาหนังสือรับรองการจดทะเบียน
นิติบุคคล (ไม่เกิน ๑ ปี) หนังสือบริคณห์สนธิ บัญชีรายชื่อกรรมการผู้จัดการ ผู้มีอำนาจควบคุม (ถ้ามี) และ
บัญชีผู้ถือหุ้นรายใหญ่ (ถ้ามี) พร้อมทั้งรับรองสำเนาถูกต้อง

(๒) ในกรณีผู้ยื่นข้อเสนอเป็นบุคคลธรรมดาหรือคณะบุคคลที่มีใช้นิติบุคคล ให้ยื่นสำเนา
บัตรประจำตัวประชาชนของผู้ยื่น สำเนาข้อตกลงที่แสดงถึงการเข้าเป็นหุ้นส่วน (ถ้ามี) สำเนาบัตรประจำตัว
ประชาชนของผู้เป็นหุ้นส่วน หรือสำเนาหนังสือเดินทางของผู้เป็นหุ้นส่วนที่มีได้ถือสัญชาติไทย พร้อมทั้งรับรอง
สำเนาถูกต้อง

(๓) ในกรณีผู้ยื่นข้อเสนอเป็นผู้ยื่นข้อเสนอร่วมกันในฐานะเป็นผู้ร่วมค้า ให้ยื่นสำเนาสัญญา
ของการเข้าร่วมค้า และเอกสารตามที่ระบุไว้ใน (๑) หรือ (๒) ของผู้ร่วมค้า แล้วแต่กรณี

(๔) เอกสารเพิ่มเติมอื่น ๆ

(๔.๑) สำเนาใบทะเบียนพาณิชย์ และสำเนาใบทะเบียนภาษีมูลค่าเพิ่ม (ถ้ามี) พร้อมทั้ง
รับรองสำเนาถูกต้อง (ถ้ามี)

(๕) บัญชีเอกสารส่วนที่ ๑ ทั้งหมดที่ได้ยื่นพร้อมกับการเสนอราคาทางระบบจัดซื้อ จัด
จ้างภาครัฐด้วยอิเล็กทรอนิกส์ ตามแบบในข้อ ๑.๖ (๑) โดยไม่ต้องแนบในรูปแบบ PDF File (Portable
Document Format)

ทั้งนี้ เมื่อผู้ยื่นข้อเสนอดำเนินการแนบไฟล์เอกสารตามบัญชีเอกสารส่วนที่ ๑ ครบถ้วน
ถูกต้องแล้ว ระบบจัดซื้อจัดจ้างภาครัฐด้วยอิเล็กทรอนิกส์จะสร้างบัญชีเอกสารส่วนที่ ๑ ตามแบบในข้อ ๑.๖ (๑) ให้โดย
ผู้ยื่นข้อเสนอไม่ต้องแนบบัญชีเอกสารส่วนที่ ๑ ดังกล่าวในรูปแบบ PDF File (Portable Document Format)

๓.๒ ส่วนที่ ๒ อย่างน้อยต้องมีเอกสารดังต่อไปนี้

(๑) ในกรณีที่ผู้ยื่นข้อเสนอมอบอำนาจให้บุคคลอื่นกระทำการแทนให้แนบหนังสือ

มอบอำนาจซึ่งติดอากรแสตมป์ตามกฎหมาย โดยมีหลักฐานแสดงตัวตนของผู้มอบอำนาจและผู้รับมอบอำนาจ
ทั้งนี้ หากผู้รับมอบอำนาจเป็นบุคคลธรรมดาต้องเป็นผู้ที่บรรลุนิติภาวะตามกฎหมายแล้วเท่านั้น

(๒) แคนตาล็อกและ/หรือแบบรูปายการละเอียดคุณลักษณะเฉพาะ ตามข้อ ๔.๔

(๓) สำเนาใบขึ้นทะเบียนผู้ประกอบการวิสาหกิจขนาดกลางและขนาดย่อม (SMEs) หรือ สำเนาหนังสือรับรองสินค้า Made in Thailand

(๓.๑) สำเนาใบขึ้นทะเบียนผู้ประกอบการวิสาหกิจขนาดกลางและขนาดย่อม (SMEs) (ถ้ามี)

(๓.๒) สำเนาหนังสือรับรองสินค้า Made In Thailand ของสภาอุตสาหกรรมแห่งประเทศไทย (ถ้ามี)

(๔) บัญชีเอกสารส่วนที่ ๒ ทั้งหมดที่ได้ยื่นพร้อมกับการเสนอราคาทางระบบจัดซื้อจัดจ้างภาครัฐด้วยอิเล็กทรอนิกส์ ตามแบบในข้อ ๑.๖ (๒) โดยไม่ต้องแนบในรูปแบบ PDF File (Portable Document Format)

ทั้งนี้ เมื่อผู้ยื่นข้อเสนอดำเนินการแนบไฟล์เอกสารตามบัญชีเอกสารส่วนที่ ๒ ครบถ้วน ถูกต้อง พร้อมรับสำเนาถูกต้องแล้ว ระบบจัดซื้อจัดจ้างภาครัฐด้วยอิเล็กทรอนิกส์จะสร้างบัญชีเอกสารส่วนที่ ๒ ตามแบบในข้อ ๑.๖ (๒) ให้โดยผู้ยื่นข้อเสนอไม่ต้องแนบบัญชีเอกสารส่วนที่ ๒ ดังกล่าวในรูปแบบ PDF File (Portable Document Format)

๔. การเสนอราคา

๔.๑ ผู้ยื่นข้อเสนอต้องยื่นข้อเสนอและเสนอราคาทางระบบจัดซื้อจัดจ้างภาครัฐ ด้วยอิเล็กทรอนิกส์ตามที่กำหนดไว้ในเอกสารประกวดราคาอิเล็กทรอนิกส์นี้ โดยไม่มีเงื่อนไขใดๆ ทั้งสิ้น และจะต้องกรอกข้อความให้ถูกต้องครบถ้วน พร้อมทั้งหลักฐานแสดงตัวตนและทำการยืนยันตัวตนของผู้ยื่นข้อเสนอโดยไม่ต้องแนบบใบเสนอราคาในรูปแบบ PDF File (Portable Document Format)

๔.๒ ในการเสนอราคาให้เสนอราคาเป็นเงินบาทและเสนอราคาได้เพียงครั้งเดียวและราคาเดียว โดยเสนอราคารวม และหรือราคาต่อหน่วย และหรือต่อรายการ ตามเงื่อนไขที่ระบุไว้ท้ายใบเสนอราคา ให้ถูกต้อง ทั้งนี้ ราคารวมที่เสนอจะต้องตรงกันทั้งตัวเลขและตัวหนังสือ ถ้าตัวเลขและตัวหนังสือไม่ตรงกัน ให้ถือตัวหนังสือเป็นสำคัญ โดยคิดราคารวมทั้งสิ้นซึ่งรวมค่าภาษีมูลค่าเพิ่ม ภาษีอากรอื่น และค่าใช้จ่ายอื่นๆ ทั้งปวงไว้แล้ว จนกระทั่งส่งมอบพัสดุให้ ณ โรงพยาบาลกำแพงเพชร

ราคาที่เสนอจะต้องเสนอกำหนดยื่นราคาไม่น้อยกว่า...๑๒๐.....วัน ตั้งแต่วันเสนอราคาโดยภายในกำหนดยื่นราคา ผู้ยื่นข้อเสนอต้องรับผิดชอบราคาที่ตนได้เสนอไว้และจะถอนการเสนอราคามีได้

๔.๓ ผู้ยื่นข้อเสนอจะต้องเสนอกำหนดเวลาส่งมอบพัสดุภายใน..๖๐..วัน นับถัดจากวันลงนามในสัญญาซื้อขาย

๔.๔ ผู้ยื่นข้อเสนอจะต้องส่งแคตตาล็อก และหรือรายละเอียดคุณลักษณะเฉพาะของวัสดุเครื่องแต่งกาย ไปพร้อมการเสนอราคาทางระบบจัดซื้อจัดจ้างภาครัฐด้วยอิเล็กทรอนิกส์เพื่อประกอบการพิจารณาหลักฐานดังกล่าวนี้ จังหวัดจะยึดไว้เป็นเอกสารของทางราชการ

สำหรับแคตตาล็อกที่แนบให้พิจารณา หากเป็นสำเนารูปถ่ายจะต้องรับรองสำเนาถูกต้อง โดยผู้มีอำนาจทำนิติกรรมแทนนิติบุคคล หากคณะกรรมการพิจารณาผลการประกวดราคาอิเล็กทรอนิกส์ มีความประสงค์จะขอจุดต้นฉบับแคตตาล็อก ผู้ยื่นข้อเสนอจะต้องนำต้นฉบับมาให้คณะกรรมการพิจารณาผลการประกวดราคาอิเล็กทรอนิกส์ตรวจสอบภายใน ๓ วัน

๔.๕ ผู้ยื่นข้อเสนอจะต้องส่งตัวอย่างของพัสดุที่เสนอ จำนวน อย่างละ ๑ ชิ้น และ/หรือรายละเอียดประกอบการอธิบายเอกสารตามที่ จังหวัด กำหนด โดยลงลายมือผู้ยื่นข้อเสนอพร้อมประทับตรา (ถ้ามี) กำกับในเอกสารด้วย พร้อมสรุปจำนวนเอกสารที่จัดส่งหรือนำมาแสดง ตามบัญชีเอกสารส่วนที่ ๒ ตามแบบในข้อ ๑.๖ (๒) เพื่อใช้ในการตรวจสอบหรือประกอบการพิจารณา ในวันที่ ๑ กุมภาพันธ์ ๒๕๖๖ ระหว่าง เวลา ๐๘.๓๐ น. ถึง ๑๖.๓๐ น. ณ โรงพยาบาลกำแพงเพชร

ทั้งนี้ จังหวัดจะไม่รับผิดชอบในความเสียหายใด ๆ ที่เกิดขึ้นแก่ตัวอย่างดังกล่าว ตัวอย่างที่ เหลือหรือไม่ใช้แล้ว จังหวัดจะคืนให้แก่ผู้ยื่นข้อเสนอราคา

๔.๖ ก่อนเสนอราคา ผู้ยื่นข้อเสนอควรตรวจสอบร่างสัญญา แบบรูป และรายละเอียด ฯลฯ ให้ถี่ถ้วน และเข้าใจเอกสารประกวดราคาซื้ออิเล็กทรอนิกส์ทั้งหมดเสียก่อนที่จะตกลงยื่นเสนอตามเงื่อนไขในเอกสาร ประกวดราคาซื้ออิเล็กทรอนิกส์

๔.๗ ผู้ยื่นข้อเสนอจะต้องยื่นข้อเสนอและเสนอราคาทางระบบจัดซื้อจัดจ้างภาครัฐด้วย อิเล็กทรอนิกส์ ในวันที่ ระหว่างเวลา.....๐๘.๓๐...น. ถึง...๑๖.๓๐...น. และ เวลาในการเสนอราคาให้ถือตามเวลาของระบบจัดซื้อจัดจ้างภาครัฐด้วยอิเล็กทรอนิกส์เป็นเกณฑ์

เมื่อพ้นกำหนดเวลายื่นข้อเสนอและเสนอราคาแล้ว จะไม่รับเอกสารการยื่นข้อเสนอ และเสนอราคาใดๆ โดยเด็ดขาด

๔.๗ ผู้ยื่นข้อเสนอต้องจัดทำเอกสารสำหรับใช้ในการเสนอราคาในรูปแบบไฟล์เอกสารประเภท PDF File (Portable Document Format) โดยผู้ยื่นข้อเสนอต้องเป็นผู้รับผิดชอบตรวจสอบความครบถ้วน ถูกต้อง และชัดเจนของเอกสาร PDF File ก่อนที่จะยืนยันการเสนอราคา แล้วจึงส่งข้อมูล (Upload) เพื่อ เป็นการเสนอราคาให้แก่จังหวัดผ่านทางระบบจัดซื้อจัดจ้างภาครัฐด้วยอิเล็กทรอนิกส์

๔.๘ คณะกรรมการพิจารณาผลการประกวดราคาอิเล็กทรอนิกส์จะดำเนินการตรวจสอบ คุณสมบัติของผู้ยื่นข้อเสนอแต่ละรายว่า เป็นผู้ยื่นข้อเสนอที่มีผลประโยชน์ร่วมกันกับผู้ยื่นเสนอรายอื่น ตามข้อ ๑.๕ (๑) หรือไม่ หากปรากฏว่าผู้ยื่นเสนอรายใดเป็นผู้ยื่นข้อเสนอที่มีผลประโยชน์ร่วมกันกับผู้ยื่น ข้อเสนอรายอื่น คณะกรรมการฯ จะตัดรายชื่อผู้ยื่นข้อเสนอที่มีผลประโยชน์ร่วมกันนั้นออกจากการเป็น ผู้ยื่นข้อเสนอ

หากปรากฏต่อคณะกรรมการพิจารณาผลการประกวดราคาอิเล็กทรอนิกส์ว่า ก่อนหรือ ในขณะที่มีการพิจารณาข้อเสนอ มีผู้ยื่นเสนอรายใดกระทำการอันเป็นการขัดขวางการแข่งขันอย่างเป็นธรรม ตามข้อ ๑.๕ (๒) และคณะกรรมการฯ เชื่อว่ามีการกระทำอันเป็นการขัดขวางการแข่งขันอย่างเป็นธรรม คณะกรรมการฯ จะตัดรายชื่อผู้ยื่นเสนอรายนั้นออกจากการเป็นผู้ยื่นข้อเสนอ และจังหวัดจะพิจารณาลงโทษผู้ยื่นข้อเสนอดังกล่าวเป็นผู้ที่ทำงาน เว้นแต่จังหวัดจะพิจารณาเห็นว่าผู้ยื่นข้อเสนอรายนั้น มิใช่เป็นผู้ริเริ่ม ให้มีการกระทำดังกล่าวและได้ให้ความร่วมมือเป็นประโยชน์ต่อการพิจารณาของจังหวัด

๔.๑๐ ผู้ยื่นข้อเสนอจะต้องปฏิบัติ ดังนี้

(๑) ปฏิบัติตามเงื่อนไขที่ระบุไว้ในเอกสารประกวดราคาอิเล็กทรอนิกส์

(๒) ราคาที่เสนอจะต้องเป็นราคาที่รวมภาษีมูลค่าเพิ่ม และภาษีอื่นๆ (ถ้ามี) รวมค่าใช้จ่าย ทั้งปวงไว้ด้วยแล้ว

(๓) ผู้ยื่นข้อเสนอจะต้องลงทะเบียนเพื่อเข้าสู่กระบวนการเสนอราคา ตามวัน เวลา ที่กำหนด

(๔) ผู้ยื่นข้อเสนอจะถอนการเสนอราคาที่เสนอแล้วไม่ได้

(๕) ผู้ยื่นข้อเสนอต้องศึกษาและทำความเข้าใจในระบบและวิธีการเสนอราคา ด้วยวิธี

ประกวดราคาอิเล็กทรอนิกส์ ของกรมบัญชีกลางที่แสดงไว้ในเว็บไซต์ www.gprocurement.go.th

๕. หลักเกณฑ์และสิทธิในการพิจารณา

๕.๑ ในการพิจารณาผลการยื่นข้อเสนอประกวดราคาอิเล็กทรอนิกส์ครั้งนี้ จังหวัด จะพิจารณาดัดสินโดยใช้หลักเกณฑ์ ราคา

๕.๒ การพิจารณาผู้ชนะการยื่นข้อเสนอ

กรณีใช้หลักเกณฑ์ราคาในการพิจารณาผู้ชนะการยื่นข้อเสนอจังหวัดจะพิจารณาจากราคารวม

๕/๕.๓ หากผู้ยื่น...

๕.๓ หากผู้ยื่นข้อเสนอรายใดมีคุณสมบัติไม่ถูกต้องตามข้อ ๒ หรือยื่นหลักฐานการยื่นข้อเสนอ ไม่ถูกต้อง หรือไม่ครบถ้วนตามข้อ ๓ หรือยื่นข้อเสนอไม่ถูกต้องตามข้อ ๔ คณะกรรมการพิจารณาผลการประกวดราคาอิเล็กทรอนิกส์จะไม่รับพิจารณาข้อเสนอของผู้ยื่นข้อเสนอรายนั้น เว้นแต่ ผู้ยื่นข้อเสนอรายใด เสนอเอกสารทางเทคนิคหรือรายละเอียดคุณลักษณะเฉพาะของพัสดุที่จะขายไม่ครบถ้วน หรือเสนอ รายละเอียดแตกต่างไปจากเงื่อนไขที่กำหนดไว้ในประกาศและเอกสารประกวดราคาอิเล็กทรอนิกส์ ใน ส่วนที่มีสาระสำคัญและความแตกต่างนั้นไม่มีผลทำให้เกิดการได้เปรียบเสียเปรียบต่อผู้ยื่นข้อเสนอรายอื่น หรือเป็นการผิดพลาดเล็กน้อย คณะกรรมการฯ อาจพิจารณาผ่อนปรนการตัดสินผู้ยื่นข้อเสนอรายนั้น

๕.๔ จังหวัดสงวนสิทธิ์ไม่พิจารณาข้อเสนอของผู้ยื่นข้อเสนอโดยไม่มีการผ่อนผัน ในกรณี ดังต่อไปนี้

(๑) ไม่ปรากฏชื่อผู้ยื่นข้อเสนอรายนั้นในบัญชีผู้รับเอกสารประกวดราคาอิเล็กทรอนิกส์ทาง ระบบจัดซื้อจัดจ้างด้วยอิเล็กทรอนิกส์ หรือบัญชีรายชื่อผู้ซื้อเอกสารประกวดราคาอิเล็กทรอนิกส์ทางระบบ จัดซื้อจัดจ้างด้วยอิเล็กทรอนิกส์ ของจังหวัด

(๒) ไม่กรอกชื่อผู้ยื่นข้อเสนอในการเสนอราคาทางระบบจัดซื้อจัดจ้างด้วยอิเล็กทรอนิกส์

(๓) เสนอรายละเอียดแตกต่างไปจากเงื่อนไขที่กำหนดในเอกสารประกวดราคาอิเล็กทรอนิกส์ ที่เป็นสาระสำคัญ หรือมีผลทำให้เกิดความได้เปรียบเสียเปรียบแก่ผู้ยื่นข้อเสนอรายอื่น

๕.๕ ในการตัดสินการประกวดราคาอิเล็กทรอนิกส์หรือในการทำสัญญา คณะกรรมการพิจารณาผล การประกวดราคาอิเล็กทรอนิกส์หรือจังหวัด มีสิทธิให้ผู้ยื่นข้อเสนอชี้แจงข้อเท็จจริงเพิ่มเติมได้ จังหวัดมีสิทธิ ที่จะไม่รับข้อเสนอ ไม่รับราคา หรือไม่ทำสัญญา หากข้อเท็จจริงดังกล่าวไม่เหมาะสมหรือไม่ถูกต้อง

๕.๖ จังหวัดทรงไว้ซึ่งสิทธิที่จะไม่รับราคาต่ำสุด หรือราคาหนึ่งราคาใด หรือราคาที่เสนอทั้งหมดก็ได้ และอาจพิจารณาเลือกซื้อในจำนวน หรือขนาด หรือเฉพาะรายการหนึ่งรายการใดหรืออาจจะยกเลิกการ ประกวดราคาอิเล็กทรอนิกส์ โดยไม่พิจารณาจัดซื้อเลยก็ได้ สุดแต่จะพิจารณา ทั้งนี้ เพื่อประโยชน์ของทางราชการ เป็นสำคัญ และให้ถือว่าการตัดสินของจังหวัดเป็นเด็ดขาด ผู้ยื่นข้อเสนอจะเรียกร้องค่าใช้จ่าย หรือค่าเสียหายใดๆ มิได้ รวมทั้งจังหวัดจะพิจารณายกเลิกการประกวดราคาอิเล็กทรอนิกส์และลงโทษผู้ยื่นข้อเสนอเป็นผู้ทำงาน ไม่ว่าจะ เป็นผู้ยื่นข้อเสนอที่ได้รับการคัดเลือกหรือไม่ก็ตาม หากมีเหตุที่เชื่อได้ว่าการยื่นข้อเสนอกระทำการโดยไม่ สุจริต เช่น การเสนอเอกสารอันเป็นเท็จ หรือใช้ชื่อบุคคลธรรมดา หรือนิติบุคคลอื่นมายื่นข้อเสนอแทน เป็นต้น

ในกรณีที่ผู้ยื่นข้อเสนอรายที่เสนอราคาต่ำสุด เสนอราคาต่ำจนคาดหมายได้ว่าไม่อาจ ดำเนินงานตามเอกสารประกวดราคาอิเล็กทรอนิกส์ได้ คณะกรรมการพิจารณาผลการประกวดราคาอิเล็กทรอนิกส์ หรือจังหวัด จะให้ผู้ยื่นข้อเสนอชี้แจงและแสดงหลักฐานที่ทำให้เชื่อได้ว่า ผู้ยื่นข้อเสนอสามารถดำเนินงาน ตามเอกสารประกวดราคาอิเล็กทรอนิกส์ให้เสร็จสมบูรณ์ หากคำชี้แจงไม่เป็นที่รับฟังได้ จังหวัด มีสิทธิที่จะ ไม่รับข้อเสนอหรือไม่รับราคาของผู้ยื่นข้อเสนอรายนั้น ทั้งนี้ ผู้ยื่นข้อเสนอดังกล่าวไม่มีสิทธิเรียกร้องค่าใช้จ่ายหรือ ค่าเสียหายใดๆ จากจังหวัด

๕.๗ ก่อนลงนามในสัญญาจังหวัด อาจประกาศยกเลิกการประกวดราคาอิเล็กทรอนิกส์ หาก ปรากฏว่ามีการกระทำที่เข้าลักษณะผู้ยื่นข้อเสนอที่ขณะการประกวดราคาหรือที่ได้รับการคัดเลือกมีผลประโยชน์ ร่วมกัน หรือมีส่วนได้เสียกับผู้ยื่นข้อเสนอรายอื่น หรือขัดขวางการแข่งขันอย่างเป็นธรรม หรือสมยอมกันกับ ผู้ยื่นข้อเสนอรายอื่น หรือเจ้าหน้าที่ในการเสนอราคา หรือถือว่ากระทำการทุจริตอื่นใดในการเสนอราคา

๕.๘ หากผู้ยื่นข้อเสนอซึ่งเป็นผู้ประกอบการ SMEs เสนอราคาสูงกว่าราคาต่ำสุดของผู้ยื่น ข้อเสนอการรายอื่นที่ไม่เกิน ร้อยละ ๑๐ ให้หน่วยงานของรัฐจัดซื้อจัดจ้างจากผู้ประกอบการ SMEs ดังกล่าว โดยจัดเรียงลำดับผู้ยื่นข้อเสนอซึ่งเป็นผู้ประกอบการ SMEs ซึ่งเสนอราคาสูงกว่าราคาต่ำสุดของผู้ ยื่นข้อเสนอรายอื่นไม่เกินร้อยละ ๑๐ ที่จะเรียกมาทำสัญญาไม่เกิน ๓ ราย

อนึ่ง การพิจารณาผลตามเงื่อนไขเอกสารประกวดราคาข้อๆ ให้พิจารณาจากเอกสารสำเนาใบขึ้นทะเบียนผู้ประกอบการวิสาหกิจขนาดกลางและขนาดย่อม (SMEs) เท่านั้น

๕.๙ หากผู้ยื่นข้อเสนอซึ่งมิใช่ผู้ประกอบการ SMEs แต่เป็นบุคคลธรรมดาที่ถือสัญชาติไทยหรือนิติบุคคลที่จัดตั้งขึ้นตามกฎหมายไทยเสนอราคาสูงกว่าราคาต่ำสุดของผู้ยื่นข้อเสนอซึ่งเป็นบุคคลธรรมดาที่มิใช่ถือสัญชาติไทยหรือนิติบุคคลที่จัดตั้งขึ้นตามกฎหมายของต่างประเทศไม่เกินร้อยละ ๓ ให้หน่วยงานของรัฐจัดซื้อหรือจัดจ้างจากผู้ยื่นข้อเสนอซึ่งเป็นบุคคลธรรมดาที่ถือสัญชาติไทยหรือนิติบุคคลที่จัดตั้งขึ้นตามกฎหมายไทยดังกล่าว

๖. การทำสัญญาซื้อขาย

๖.๑ ในกรณีที่ผู้ชนะการประกวดราคาอิเล็กทรอนิกส์ สามารถส่งมอบสิ่งของได้ครบถ้วนภายใน ๕ วันทำการ นับแต่วันที่ทำข้อตกลงซื้อวัสดุเครื่องแต่งกาย จังหวัดจะพิจารณาจัดทำข้อตกลงเป็นหนังสือแทน การทำสัญญาตามแบบสัญญาดังระบุ ในข้อ ๑.๓ ก็ได้

๖.๒ ในกรณีที่ผู้ชนะการประกวดราคาอิเล็กทรอนิกส์ไม่สามารถส่งมอบสิ่งของได้ครบถ้วน ภายใน ๕ วันทำการ หรือจังหวัด เห็นว่าไม่ สมควรจัดทำข้อตกลงเป็นหนังสือ ตามข้อ ๗.๑ ผู้ชนะการประกวดราคาอิเล็กทรอนิกส์ จะต้องทำสัญญาซื้อขายตามแบบสัญญาดังระบุในข้อ ๑.๓ หรือทำข้อตกลงเป็นหนังสือ กับจังหวัด ภายใน ๗ วัน นับถัดจากวันที่ได้รับแจ้ง และ จะต้องวางหลักประกันสัญญาเป็นจำนวนเงินเท่ากับร้อยละ ๕ ของราคาค่าสิ่งของที่ประกวดราคาอิเล็กทรอนิกส์ให้จังหวัดยึดถือไว้ในขณะที่ทำสัญญา โดยใช้หลักประกันอย่างหนึ่งอย่างใดดังต่อไปนี้

(๑) เงินสด

(๒) เช็คหรือตราพท์ที่ธนาคารเซ็นส่งจ่ายให้แก่จังหวัด โดยเป็นเช็คลงวันที่ที่ทำสัญญา หรือก่อนนั้นไม่เกิน ๓ วันทำการทางราชการ

(๓) หนังสือค้ำประกันของธนาคารภายในประเทศ ตามตัวอย่างที่คณะกรรมการนโยบายกำหนด ดังระบุในข้อ ๑.๔ (๒) หรือจะเป็นหนังสือค้ำประกันอิเล็กทรอนิกส์ตามวิธีการที่กรมบัญชีกลางกำหนด

(๔) หนังสือค้ำประกันของบริษัทเงินทุน หรือบริษัทเงินทุนหลักทรัพย์ที่ได้รับอนุญาตให้ประกอบกิจการเงินทุนเพื่อการพาณิชย์และประกอบธุรกิจค้ำประกัน ตามประกาศของธนาคารแห่งประเทศไทย ตามรายชื่อบริษัทเงินทุนที่ธนาคารแห่งประเทศไทยแจ้งเวียนให้ทราบ โดยอนุโลมให้ใช้ตามตัวอย่างหนังสือค้ำประกันของธนาคารที่คณะกรรมการนโยบายกำหนด ดังระบุในข้อ ๑.๔ (๒)

(๕) พันธบัตรรัฐบาลไทย

หลักประกันนี้จะคืนให้ โดยไม่มีดอกเบี้ยภายใน ๑๕ วันนับถัดจากวันที่ผู้ชนะการประกวดราคาอิเล็กทรอนิกส์ (ผู้ขาย) พ้นจากข้อผูกพันตามสัญญาจะซื้อจะขายฯ แล้ว

หลักประกันนี้จะคืนให้ โดยไม่มีดอกเบี้ย ตามอัตราส่วนของงานจะซื้อจะขายฯ ซึ่งจังหวัดได้รับมอบไว้แล้ว

๗. ค่าจ้างและการจ่ายเงิน

จังหวัด จะจ่ายค่าสิ่งของซึ่งได้รวมภาษีมูลค่าเพิ่ม ตลอดจนภาษีอากรอื่นๆ และค่าใช้จ่ายทั้งปวงแล้ว ให้แก่ผู้ยื่นข้อเสนอที่ได้รับการคัดเลือกให้เป็นผู้ขาย เมื่อผู้ขายได้ส่งมอบสิ่งของได้ครบถ้วนตามสัญญาซื้อขายหรือข้อตกลงเป็นหนังสือ และจังหวัด ได้ตรวจรับมอบสิ่งของไว้เรียบร้อยแล้ว

๘. อัตราค่าปรับ

ค่าปรับตามแบบสัญญาซื้อขาย แนบท้ายเอกสารประกวดราคาอิเล็กทรอนิกส์นี้ หรือข้อตกลงซื้อขายเป็นหนังสือ ให้คิดในอัตราร้อยละ ๐.๒๐ ของราคาค่าสิ่งของที่ยังไม่ได้รับมอบต่อวัน

๙. การรับประกันความชำรุดบกพร่อง

ผู้ชนะการประกวดราคาอิเล็กทรอนิกส์ซึ่งได้ทำสัญญาซื้อขาย ตามแบบดังระบุในข้อ ๑.๓ หรือทำข้อตกลงซื้อเป็นหนังสือ แล้วแต่กรณี จะต้องรับประกันความชำรุดบกพร่องของสิ่งของที่ซื้อที่เกิดขึ้นภายในระยะเวลาไม่น้อยกว่า ๙๐ วัน นับถัดจากวันที่จังหวัด ได้รับมอบสิ่งของ โดยต้องบริหารจัดการซ่อมแซมแก้ไขให้ใช้งานได้ติดตั้งเดิมภายใน ๑๕ วัน นับถัดจากวันที่ได้รับแจ้งความชำรุดบกพร่อง

๑๐. ข้อสงวนสิทธิ์ในการยื่นข้อเสนอและอื่นๆ

๑๐.๑ เงินค่าพัสดุสำหรับการซื้อครั้งนี้ ได้มาจากเงินบำรุงของโรงพยาบาลกำแพงเพชร ปีงบประมาณ ๒๕๖๖

การลงนามในสัญญาจะกระทำได้ ต่อเมื่อจังหวัดได้รับอนุมัติเงินค่าพัสดุดังกล่าวในการจัดซื้อแล้วเท่านั้น

๑๐.๒ เมื่อจังหวัดได้คัดเลือกผู้ยื่นข้อเสนอรายใดให้เป็นผู้ขาย และได้ตกลงซื้อสิ่งของ ตามการประกวดราคาอิเล็กทรอนิกส์แล้ว ถ้าผู้ขายจะต้องส่งหรือนำสิ่งของดังกล่าวเข้ามาจากต่างประเทศและของนั้นต้องนำเข้ามาโดยทางเรือในเส้นทางที่มีเรือไทยเดินอยู่ และสามารถให้บริการรับขนได้ตามที่รัฐมนตรีว่าการกระทรวงคมนาคมประกาศกำหนด ผู้ยื่นข้อเสนอซึ่งเป็นผู้ขายจะต้องปฏิบัติตามกฎหมาย ว่าด้วยการส่งเสริมการพาณิชย์นาวี ดังนี้

(๑) แจ้งการส่งหรือนำสิ่งของที่ซื้อข้ายดังกล่าวเข้ามาจากต่างประเทศต่อกรมเจ้าท่า ภายใน ๗ วัน นับตั้งแต่วันที่ผู้ขายส่ง หรือซื้อของจากต่างประเทศ เว้นแต่เป็นของที่รัฐมนตรีว่าการกระทรวงคมนาคมประกาศยกเว้นให้บรรทุกโดยเรืออื่นได้

(๒) จัดการให้สิ่งของที่ซื้อข้ายดังกล่าวบรรทุกโดยเรือไทย หรือเรือที่มีสิทธิเช่นเดียวกับเรือไทย จากต่างประเทศมายังประเทศไทย เว้นแต่จะได้รับอนุญาตจากกรมเจ้าท่า ให้บรรทุกสิ่งของนั้นโดยเรืออื่นที่มีใช้เรือไทย ซึ่งจะต้องได้รับอนุญาตเช่นนั้นก่อนบรรทุกของลงเรืออื่น หรือเป็นของ ที่รัฐมนตรีว่าการกระทรวงคมนาคมประกาศยกเว้นให้บรรทุกโดยเรืออื่น

(๓) ในกรณีที่ไม่ปฏิบัติตาม (๑) หรือ (๒) ผู้รับจ้างจะต้องรับผิดชอบตามกฎหมายว่าด้วยการส่งเสริมการพาณิชย์นาวี

๑๐.๓ ผู้ยื่นข้อเสนอซึ่งจังหวัดได้คัดเลือกแล้ว ไม่ไปทำสัญญาหรือข้อตกลงซื้อขายเป็นหนังสือ ภายในเวลาที่กำหนด ดังระบุไว้ในข้อ ๖ จังหวัดจะรับหลักประกันการยื่นข้อเสนอ หรือเรียกธำนาจจากผู้ออกหนังสือค้ำประกันการยื่นข้อเสนอทันที และอาจพิจารณาเรียกธำนาจให้ชดใช้ความเสียหายอื่น (ถ้ามี) รวมทั้งจะพิจารณาให้เป็นผู้ที่จ้าง ตามระเบียบกระทรวงการคลังว่าด้วยการจัดซื้อจัดจ้าง และการบริหารพัสดุภาครัฐ

๑๐.๔ จังหวัด สงวนสิทธิ์ที่จะแก้ไขเพิ่มเติมเงื่อนไข หรือข้อกำหนดในแบบสัญญาหรือ ข้อตกลงซื้อเป็นหนังสือ ให้เป็นไปตามความเห็นของสำนักงานอัยการสูงสุด (ถ้ามี)

๑๐.๕ ในกรณีที่เอกสารแนบท้ายเอกสารประกวดราคาอิเล็กทรอนิกส์นี้มีความขัดหรือแย้งกัน ผู้ยื่นข้อเสนอจะต้องปฏิบัติตามคำวินิจฉัยของจังหวัดคำวินิจฉัยดังกล่าวให้ถือเป็นที่สุด และผู้ยื่นข้อเสนอไม่มีสิทธิเรียกร้องค่าใช้จ่ายใดๆ เพิ่มเติม

๑๐.๖ จังหวัดอาจประกาศยกเลิกการจัดซื้อในกรณีต่อไปนี้ได้ โดยที่ผู้ยื่นข้อเสนอจะเรียกร้องค่าเสียหายใดๆ จากจังหวัดไม่ได้

(๑) จังหวัดไม่ได้รับการจัดสรรเงินที่จะใช้ในการจัดซื้อหรือที่ได้รับจัดสรร แต่ไม่เพียงพอที่จะทำการจัดซื้อครั้งนี้ต่อไป

(๒) มีการกระทำที่เข้าลักษณะผู้ยื่นข้อเสนอที่ชนะการจัดซื้อหรือที่ได้รับการคัดเลือก มีผลประโยชน์ร่วมกัน หรือมีส่วนได้เสียกับผู้ยื่นข้อเสนอรายอื่น หรือขัดขวางการแข่งขันอย่างเป็นธรรม หรือสมยอมกันกับผู้ยื่นข้อเสนอรายอื่น หรือเจ้าหน้าที่ในการเสนอราคา หรือสื่อว่ากระทำการทุจริตอื่นใดในการเสนอราคา

(๓) การทำการจัดซื้อครั้งนี้ต่อไปอาจก่อให้เกิดความเสียหายแก่จังหวัด หรือกระทบต่อประโยชน์สาธารณะ

(๔) กรณีอื่นในทำนองเดียวกับ (๑) (๒) หรือ (๓) ตามที่กำหนดในกฎกระทรวง ซึ่งออกตามความในกฎหมายว่าด้วยการจัดซื้อจัดจ้างและการบริหารพัสดุภาครัฐ

๑๑. การปฏิบัติตามกฎหมายและระเบียบ

ในระหว่างระยะเวลาการซื้อ ผู้ยื่นข้อเสนอที่ได้รับการคัดเลือกให้เป็นผู้ขายต้องปฏิบัติ ตามหลักเกณฑ์ที่กฎหมายและระเบียบได้กำหนดไว้โดยเคร่งครัด

๑๒. การประเมินผลการปฏิบัติงานของผู้ประกอบการ

จังหวัดสามารถนำผลการปฏิบัติงานแล้วเสร็จตามสัญญาของผู้ยื่นข้อเสนอที่ได้รับการคัดเลือก ให้เป็นผู้ขายเพื่อนำมาประเมินผลการปฏิบัติงานของผู้ประกอบการ

ทั้งนี้ หากผู้ยื่นข้อเสนอที่ได้รับการคัดเลือกไม่ผ่านเกณฑ์ที่กำหนดจะถูกระงับการยื่นข้อเสนอ หรือทำสัญญากับจังหวัด ไว้ชั่วคราว



รายละเอียดคุณลักษณะเฉพาะ
วัสดุเครื่องแต่งกาย จำนวน ๕๓ รายการ
โรงพยาบาลกำแพงเพชร ประจำปีงบประมาณ ๒๕๖๖

ผ้าสามัญ

รายการที่ ๑ เสื้อผู้ป่วยสามัญ

๑. ความต้องการ เสื้อผู้ป่วยสามัญ จำนวน ๑,๘๐๐ ตัว
๒. วัตถุประสงค์ในการใช้งาน เพื่อให้สวมใส่สำหรับผู้ป่วย
๓. คุณสมบัติทั่วไป

ขนาดเย็บสำเร็จมีขนาดไม่ต่ำกว่า

รอบอก ๕๐ นิ้ว

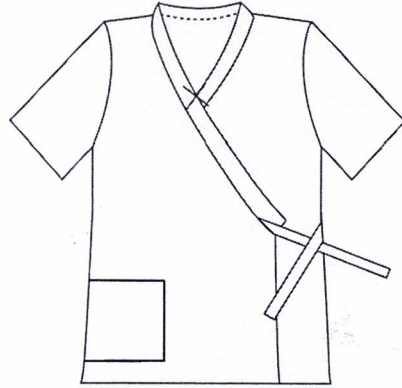
ตัวยาว ๒๕ นิ้ว

ไหล่ ๒๕ นิ้ว

แขนยาว ๕ นิ้ว

แบบกิโมโน

มีเชือกผูก ๓ จุด (ด้านใน ๑ คู่ ด้านนอก ๒ คู่)



คุณลักษณะและโครงสร้างผ้า รายการที่ ๑

๑. ผ้า TC Twill อัตราส่วนผสม Polyester ๖๕%(±๓) Cotton ๓๕%(±๓) สีม่วง จำนวนเส้นด้ายไม่น้อยกว่า ๒๑๕ เส้น ต่อ ๑ ตารางนิ้ว (จำนวนเส้นด้ายขึ้นต้องไม่น้อยกว่า ๑๔๓ เส้น,จำนวนเส้นด้ายพุ่งต้องไม่น้อยกว่า ๗๒ เส้น) ด้ายทอเบอร์ ๔๕x๓๔(±๓)
๒. พิมพ์ “ลายการ์ตูน โรงพยาบาลกำแพงเพชร พ.ศ.๒๕๖๖” บนทั้งผืนผ้า ด้วยหมึกสีม่วงเข้ม ขนาดตัวหนังสือเหมาะสม สวยงาม ไม่ลอกหลุดเมื่อซักล้าง
๓. ฝีเข็มที่เย็บต้องเย็บได้ไม่น้อยกว่า ๕ ฝีเข็มต่อความยาว ๑ นิ้ว
๔. เป็นของใหม่ ไม่เคยใช้งานมาก่อน



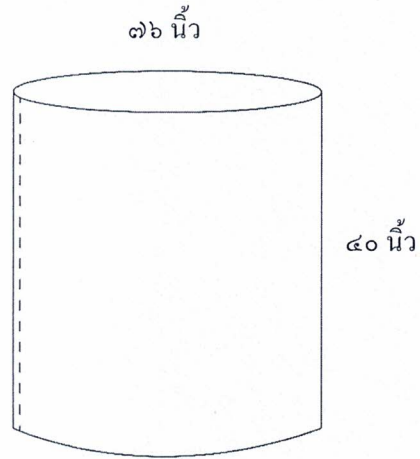
รายการที่ ๒ ผ้าถุงผู้ป่วยสามัญ

๑. ความต้องการ ผ้าถุงผู้ป่วยสามัญ จำนวน ๑๕๐ ผืน
๒. วัตถุประสงค์ในการใช้งาน เพื่อให้สวมใส่สำหรับผู้ป่วย
๓. คุณสมบัติทั่วไป

ขนาดเย็บสำเร็จมีขนาดไม่ต่ำกว่า

รอบตัวกว้าง ๗๖ นิ้ว

ยาว ๔๐ นิ้ว



คุณลักษณะและโครงสร้างผ้า รายการที่ ๒

๑. ผ้า TC Twill อัตราส่วนผสม Polyester ๖๕%(±๓) Cotton ๓๕%(±๓) สีม่วง จำนวนเส้นด้ายไม่น้อยกว่า ๒๑๕ เส้น ต่อ ตารางนิ้ว (จำนวนเส้นด้ายยืนต้องไม่น้อยกว่า ๑๔๓ เส้น, จำนวนเส้นด้ายพุ่งต้องไม่น้อยกว่า ๗๒ เส้น) ด้ายทอเบอร์ ๔๕x๓๔(±๓)
๒. พิมพ์ “ลายการ์ตูน โรงพยาบาลกำแพงเพชร พ.ศ.๒๕๖๖” บนทั้งผืนผ้า ด้วยหมึกสีม่วงเข้ม ขนาดตัวหนังสือเหมาะสม สวยงาม ไม่ลอกหลุดเมื่อซักล้าง
๓. ฝีมือนที่เย็บต้องเย็บได้ไม่น้อยกว่า ๕ ฝีเข็มต่อความยาว ๑ นิ้ว
๔. เป็นของใหม่ ไม่เคยใช้งานมาก่อน

คณะกรรมการกำหนดรายละเอียดคุณลักษณะเฉพาะฯ
(ลงชื่อ).....ประธานกรรมการ
(ลงชื่อ).....กรรมการ
(ลงชื่อ).....กรรมการ

รายการที่ ๓ กางเกงผู้ป่วยสามัญ

๑. ความต้องการ กางเกงผู้ป่วยสามัญ จำนวน ๘๐๐ ตัว

๒. วัตถุประสงค์ในการใช้งาน เพื่อให้สวมใส่สำหรับผู้ป่วย

๓. คุณสมบัติทั่วไป

ขนาดเย็บสำเร็จมีขนาดไม่ต่ำกว่า

รอบเอว ๕๘ นิ้ว

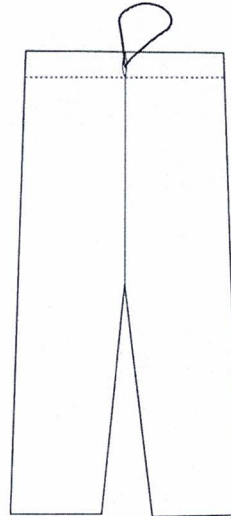
เป้าลึก ๑๖ นิ้ว

ขายาว ๓๖ นิ้ว

รอบปลายขากว้าง ๒๖ นิ้ว

ขอบเอว ๑.๕ นิ้ว

แบบhurst มีสายhurstครูดเป็นใส่ใ้กว้าง ๑ ซม.



คุณลักษณะและโครงสร้างผ้า รายการที่ ๓

๑. ผ้า TC Twill อัตราส่วนผสม Polyester ๖๕%(±๓) Cotton ๓๕%(±๓) สีม่วง จำนวนเส้นด้ายไม่น้อยกว่า ๒๑๕ เส้น ต่อ ๑ ตารางนิ้ว (จำนวนเส้นด้ายยืนต้องไม่น้อยกว่า ๑๔๓ เส้น, จำนวนเส้นด้ายพุ่งต้องไม่น้อยกว่า ๗๒ เส้น) ด้ายทอเบอร์ ๔๕x๓๔(±๓)

๒. พิมพ์ “ลายการ์ตูนโก้โรงพยาบาลกำแพงเพชร พ.ศ.๒๕๖๖” บนทั้งชิ้นผ้า ด้วยหมึกสีม่วงเข้ม ขนาดตัวหนังสือเหมาะสม สวยงาม ไม่ลอกหลุดเมื่อซักล้าง

๓. ฝีมือนที่เย็บต้องเย็บได้ไม่น้อยกว่า ๕ ฝีมือนต่อความยาว ๑ นิ้ว

๔. เป็นของใหม่ ไม่เคยใช้งานมาก่อน

คณะกรรมการกำหนดรายละเอียดคุณลักษณะเฉพาะฯ
(ลงชื่อ).....ประธานกรรมการ
(ลงชื่อ).....กรรมการ
(ลงชื่อ).....กรรมการ

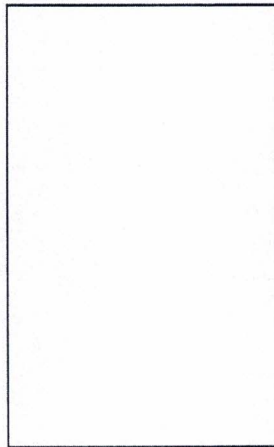
รายการที่ ๔ ผ้าปูที่นอน

๑. ความต้องการ ผ้าปูที่นอน จำนวน ๒,๐๐๐ ผืน
๒. วัตถุประสงค์ในการใช้งาน เพื่อใช้ปูเตียงสำหรับผู้ป่วย
๓. คุณสมบัติทั่วไป

ขนาดเย็บสำเร็จมีขนาดไม่ต่ำกว่า

กว้าง ๖๐ นิ้ว ยาว ๑๐๒ นิ้ว

๖๐ นิ้ว



๑๐๒ นิ้ว

คุณลักษณะและโครงสร้างผ้า รายการที่ ๔

๑. ผ้า TC Twill อัตราส่วนผสม Polyester ๖๕%(±๓) Cotton ๓๕%(±๓) สีขาว จำนวนเส้นด้ายไม่น้อยกว่า ๒๑๕ เส้น ต่อ ตารางนิ้ว (จำนวนเส้นด้ายยืนต้องไม่น้อยกว่า ๑๔๓ เส้น, จำนวนเส้นด้ายพุ่งต้องไม่น้อยกว่า ๗๒ เส้น) ด้ายทอเบอร์ ๔๕x๓๔(±๓)
๒. พิมพ์ “ลายการ์ตูนโรงพยาบาลกำแพงเพชร พ.ศ.๒๕๖๖” บนทั้งผืนผ้า ด้วยหมึกสีเขียว ขนาดตัวหนังสือ ๐.๗ ซม. ไม่ลอกหลุดเมื่อซักล้าง
๓. เย็บเก็บริมให้เรียบร้อย ฝีมั้ที่เย็บต้องเย็บได้ไม่น้อยกว่า ๕ ฝีมั้ต่อความยาว ๑ นิ้ว
๔. เป็นของใหม่ ไม่เคยใช้งานมาก่อน

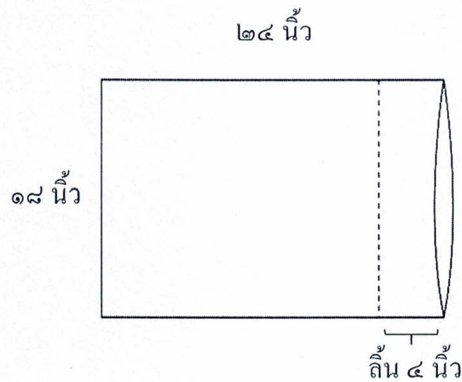


รายการที่ ๕ ปลอกหมอน

๑. ความต้องการ ปลอกหมอน จำนวน ๑,๐๐๐ ผืน
๒. วัตถุประสงค์ในการใช้งาน เพื่อให้สวมหมอนสำหรับผู้ป่วย
๓. คุณสมบัติทั่วไป

ขนาดเย็บสำเร็จมีขนาดไม่ต่ำกว่า

กว้าง ๑๘ นิ้ว ยาว ๒๔ นิ้ว มีลิ้นด้านใน ๔ นิ้ว



คุณลักษณะและโครงสร้างผ้า รายการที่ ๕

๑. ผ้า TC Twill อัตราส่วนผสม Polyester ๖๕%(±๓) Cotton ๓๕%(±๓) สีขาว จำนวนเส้นด้ายไม่น้อยกว่า ๒๑๕ เส้น ต่อ ๑ ตารางนิ้ว (จำนวนเส้นด้ายยืนต้องไม่น้อยกว่า ๑๔๓ เส้น, จำนวนเส้นด้ายพุ่งต้องไม่น้อยกว่า ๗๒ เส้น) ด้ายทอเบอร์ ๔๕x๓๔(±๓)
๒. พิมพ์ “ลายการ์ตูน โรงพยาบาลกำแพงเพชร พ.ศ.๒๕๖๖” บนทั้งผืนผ้า ด้วยหมึกสีเขียว ขนาดตัวหนังสือ ๐.๗ ซม. ไม่ลอกหลุดเมื่อซักล้าง
๓. ฝีมือนี้นี้เย็บต้องเย็บได้ไม่น้อยกว่า ๕ ฝีเข็มต่อความยาว ๑ นิ้ว
๔. เป็นของใหม่ ไม่เคยใช้งานมาก่อน

คณะกรรมการกำหนดราคาและยึดคุณลักษณะเฉพาะฯ	
(ลงชื่อ).....	ประธานกรรมการ
(ลงชื่อ).....	กรรมการ
(ลงชื่อ).....	กรรมการ

รายการที่ ๖ ผ้าขวงเตี๊ยะ

๑. ความต้องการ ผ้าขวงเตี๊ยะ จำนวน ๑,๕๐๐ ผืน

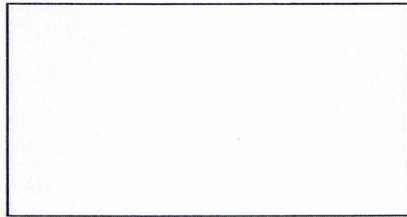
๒. วัตถุประสงค์ในการใช้งาน เพื่อใช้ขวงเตี๊ยะสำหรับผู้ป่วย

๓. คุณสมบัติทั่วไป

ขนาดเย็บสำเร็จมีขนาดไม่ต่ำกว่า

กว้าง ๓๕ นิ้ว ยาว ๖๐ นิ้ว

๖๐ นิ้ว



๓๕ นิ้ว

คุณลักษณะและโครงสร้างผ้า รายการที่ ๖

๑. ผ้า TC Twill อัตราส่วนผสม Polyester ๖๕%(±๓) Cotton ๓๕%(±๓) สีขาว จำนวนเส้นด้ายไม่น้อยกว่า ๒๑๕ เส้น ต่อ ๑ ตารางนิ้ว (จำนวนเส้นด้ายยืนต้องไม่น้อยกว่า ๑๔๓ เส้น, จำนวนเส้นด้ายพุ่งต้องไม่น้อยกว่า ๗๒ เส้น) ด้ายทอเบอร์ ๔๕x๓๔(±๓)

๒. พิมพ์ “ลายการ์ตูน โรงพยาบาลกำแพงเพชร พ.ศ.๒๕๖๖” บนทั้งผืนผ้า ด้วยหมึกสีเขียว ขนาดตัวหนังสือ ๐.๖ ซม. ไม่ลอกหลุดเมื่อซักล้าง

๓. เย็บเก็บริมให้เรียบร้อย ฝีมุ่ที่เย็บต้องเย็บได้ไม่น้อยกว่า ๕ ฝีมุ่ต่อความยาว ๑ นิ้ว

๔. เป็นของใหม่ ไม่เคยใช้งานมาก่อน

คณะกรรมการกำหนดรายละเอียดคุณลักษณะเฉพาะฯ	
(ลงชื่อ).....	ประธานกรรมการ
(ลงชื่อ).....	กรรมการ
(ลงชื่อ).....	กรรมการ

รายการที่ ๗ ผ้าห่มขนหนูผู้ป่วย

๑. ความต้องการ ผ้าห่มผู้ป่วยทอขอบสีเขียวเข้ม ขนาด ๖๐ x ๘๐ นิ้ว จำนวน ๒๐๐ ผืน

๒. วัตถุประสงค์ในการใช้งาน เพื่อให้ให้บริการผู้ป่วย

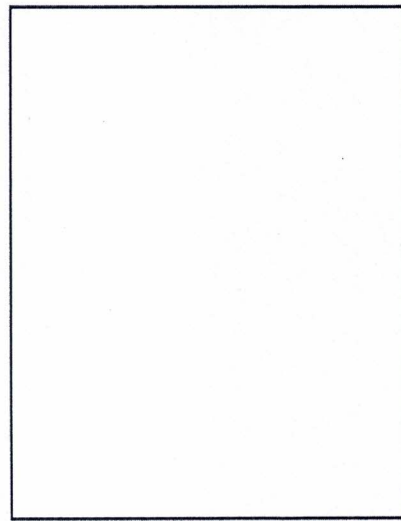
๓. คุณสมบัติทั่วไป

ขนาดเย็บสำเร็จมีขนาดไม่ต่ำกว่า

กว้าง ๖๐ นิ้ว ยาว ๘๐ นิ้ว

ทอขอบด้วยไหมสีเขียวเข้ม

๖๐ นิ้ว



๘๐ นิ้ว

คุณลักษณะและโครงสร้างผ้า รายการที่ ๗

๑. เป็นผ้าขนหนูสีขาว (ผ้าฝ้าย ๑๐๐%)

๒. น้ำหนักไม่น้อยกว่า ๓๖ ปอนด์/โหล ทอเส้นด้ายคู่

๓. พิมพ์ “ลายการ์ตูน โรงพยาบาลกำแพงเพชร พ.ศ.๒๕๖๖” บนทั้งผืนผ้า ด้วยหมึกสีเขียว ขนาดตัวหนังสือเหมาะสม สบายงาม ไม่ลอกหลุดเมื่อซักล้าง เมื่อซักแล้วต้องได้ขนาดตามที่โรงพยาบาลกำหนด

๔. เป็นของใหม่ ไม่เคยใช้งานมาก่อน

คณะกรรมการกำหนดรายละเอียดคุณลักษณะเฉพาะฯ	
(ลงชื่อ).....	ประธานกรรมการ
(ลงชื่อ).....	กรรมการ
(ลงชื่อ).....	กรรมการ

ผ้าพิเศษ

รายการที่ ๘ กางเกงผู้ป่วยพิเศษ

๑. ความต้องการ กางเกงผู้ป่วยพิเศษ จำนวน ๑๒๕ ตัว
๒. วัตถุประสงค์ในการใช้งาน เพื่อให้สวมใส่สำหรับผู้ป่วย
๓. คุณสมบัติทั่วไป

ขนาดเย็บสำเร็จมีขนาดไม่ต่ำกว่า

รอบเอว ๕๘ นิ้ว

เป้าลึก ๑๖ นิ้ว

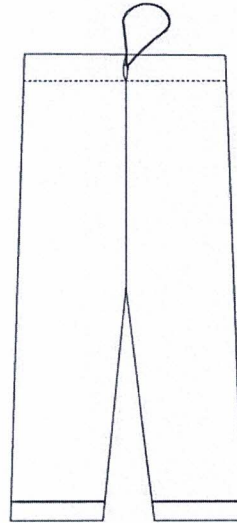
ขายาว ๓๖ นิ้ว

รอบปลายขากว้าง ๒๖ นิ้ว

ขอบเอว ๑.๕ นิ้ว

แบบhurstc มีสายhurstcเป็นไส้ไก่กว้าง ๑ ซม.

ขลิบรอบปลายขาด้วยผ้าสีฟ้า



คุณลักษณะและโครงสร้างผ้า รายการที่ ๘

๑. ผ้า TC Twill อัตราส่วนผสม Polyester ๖๕%(±๓) Cotton ๓๕%(±๓) สีฟ้าอมเขียว จำนวนเส้นด้ายไม่น้อยกว่า ๒๑๕ เส้นต่อ ๑ ตารางนิ้ว (จำนวนเส้นด้ายยืนต้องไม่น้อยกว่า ๑๔๓ เส้น, จำนวนเส้นด้ายพุ่งต้องไม่น้อยกว่า ๗๒ เส้น) ด้ายทอเบอร์ ๔๕x๓๔(±๓)
๒. พิมพ์ “ลายการ์ตูน โรงพยาบาลกำแพงเพชร พ.ศ.๒๕๖๖” บนทั้งผืนผ้า ด้วยหมึกสีฟ้าเข้ม ขนาดตัวหนังสือเหมาะสม สวยงาม ไม่ลอกหลุดเมื่อซักล้าง
๓. ฝีมุขที่เย็บต้องเย็บได้ไม่น้อยกว่า ๕ ฝีมุขต่อความยาว ๑ นิ้ว
๔. เป็นของใหม่ ไม่เคยใช้งานมาก่อน



รายการที่ ๕ เสื้อผู้ป่วยพิเศษ

๑. ความต้องการ เสื้อผู้ป่วยพิเศษ จำนวน ๑๒๕ ตัว

๒. วัตถุประสงค์ในการใช้งาน เพื่อใช้สวมใส่สำหรับผู้ป่วย

๓. คุณสมบัติทั่วไป

ขนาดเย็บสำเร็จมีขนาดไม่ต่ำกว่า

รอบอก ๕๐ นิ้ว

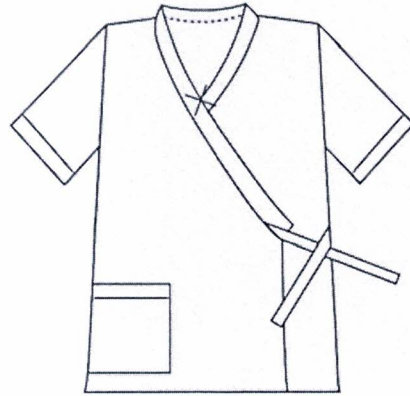
ตัวยาว ๒๕ นิ้ว

ไหล่ ๒๕ นิ้ว

แขนยาว ๕ นิ้ว

แบบกิโมโน

มีเชือกผูก ๓ จุด (ด้านใน ๑ คู่ ด้านนอก ๒ คู่)



แต่งขลิบรอบคอ ปลายแขนและปากกระเป๋าคด้วยผ้าสีฟ้า

คุณลักษณะและโครงสร้างผ้า รายการที่ ๕

๑. ผ้า TC Twill อัตราส่วนผสม Polyester ๖๕%(±๓) Cotton ๓๕%(±๓) สีฟ้าอมเขียว จำนวนเส้นด้ายไม่น้อยกว่า ๒๑๕ เส้นต่อ ๑ ตารางนิ้ว (จำนวนเส้นด้ายยืนต้องไม่น้อยกว่า ๑๔๓ เส้น, จำนวนเส้นด้ายพุ่งต้องไม่น้อยกว่า ๗๒ เส้น) ด้ายทอเบอร์ ๔๕x๓๔(±๓)

๒. สกรีน โลโก้โรงพยาบาลกำแพงเพชร พ.ศ.๒๕๖๖ ที่อกขวา ๑ ตำแหน่ง ด้วยหมึกสีฟ้าเข้ม ขนาดตัวหนังสือเหมาะสม สวยงาม ไม่ลอกหลุดเมื่อซักล้าง

๓. ฝีเข็มที่เย็บต้องเย็บได้ไม่น้อยกว่า ๕ ฝีเข็มต่อความยาว ๑ นิ้ว

๔. เป็นของใหม่ ไม่เคยใช้งานมาก่อน



ผ้าจ่ายกลาง

รายการที่ ๑๐ ผ้ารูปกลางติดตีนตุ๊กแกสี่เหลี่ยมสี่เหลี่ยมสี่เหลี่ยม ขนาด ๓๖ x ๓๖ นิ้ว

๑. ความต้องการ ผ้ารูปกลางติดตีนตุ๊กแกสี่เหลี่ยมสี่เหลี่ยมสี่เหลี่ยมสี่เหลี่ยม ขนาด ๓๖ x ๓๖ นิ้ว จำนวน ๑๐ ผืน

๒. วัตถุประสงค์ในการใช้งาน เพื่อใช้ให้บริการผู้ป่วย

๓. คุณสมบัติทั่วไป

ขนาดเย็บสำเร็จมีขนาดไม่ต่ำกว่า

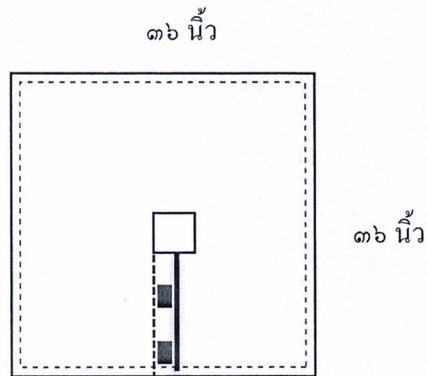
กว้าง ๓๖ นิ้ว ยาว ๓๖ นิ้ว

เจาะกลาง ๔ x ๔ นิ้ว

เย็บด้วยผ้า ๒ ชั้น

เย็บผ้าประอบช่องเจาะอีก ๑ ชั้น

ผ่าจากกลางช่องเจาะถึงขอบผ้า ติดตีนตุ๊กแก ๒ จุด



คุณลักษณะและโครงสร้างผ้า รายการที่ ๑๐

๑. ผ้าดิบ อัตราส่วนผสม Cotton ๑๐๐% สีเขียวเข้ม จำนวนเส้นด้ายไม่น้อยกว่า ๑๔๐ เส้น ต่อ ๑ ตารางนิ้ว (จำนวนเส้นด้ายยืน ต้องไม่น้อยกว่า ๘๐ เส้น, จำนวนเส้นด้ายพุ่งต้องไม่น้อยกว่า ๖๐ เส้น) ด้ายทอเบอร์ ๒๐x๒๐(±๓)

๒. พิมพ์ชื่อโรงพยาบาลกำแพงเพชร พ.ศ.๒๕๖๖ บนทั้งผืนผ้า ด้วยหมึกสีดำ ขนาดตัวหนังสือ ๐.๗ ซม. ไม่ลอกหลุดเมื่อซักล้าง

๓. ต้องเผื่อหด ๕% เพื่อผ่านการซักแล้วจะได้ขนาดตามที่โรงพยาบาลกำหนด

๔. เย็บริมรอบทุกด้านให้เรียบร้อย ฝีเข็มที่เย็บต้องเย็บได้ไม่น้อยกว่า ๕ ฝีเข็มต่อความยาว ๑ นิ้ว

๕. เป็นของใหม่ ไม่เคยใช้งานมาก่อน



รายการที่ ๑๑ ผ้าอับสำลีสี่เหลี่ยมสี่เหลี่ยมจัตุรัส ขนาด ๒๐ x ๒๐ นิ้ว

๑. ความต้องการ ผ้าอับสำลีสี่เหลี่ยมสี่เหลี่ยมจัตุรัส ขนาด ๒๐ x ๒๐ นิ้ว จำนวน ๑๗๕ ผืน

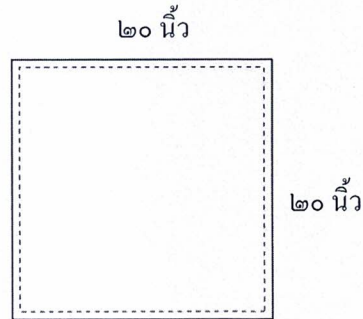
๒. วัตถุประสงค์ในการใช้งาน เพื่อใช้ให้บริการผู้ป่วย

๓. คุณสมบัติทั่วไป

ขนาดเย็บสำเร็จมีขนาดไม่ต่ำกว่า

กว้าง ๒๐ นิ้ว ยาว ๒๐ นิ้ว

เย็บด้วยผ้า ๒ ชั้น



คุณลักษณะและโครงสร้างผ้า รายการที่ ๑๑

๑. ผ้าดิบ อัตราส่วนผสม Cotton ๑๐๐% สีเขียวเข้ม จำนวนเส้นด้ายไม่น้อยกว่า ๑๔๐ เส้น ต่อ ๑ ตารางนิ้ว (จำนวนเส้นด้ายยืน ต้องไม่น้อยกว่า ๘๐ เส้น, จำนวนเส้นด้ายพุ่งต้องไม่น้อยกว่า ๖๐ เส้น) ด้ายทอเบอร์ ๒๐x๒๐(±๓)

๒. พิมพ์ชื่อโรงพยาบาลกำแพงเพชร พ.ศ.๒๕๖๖ บนทั้งผืนผ้า ด้วยหมึกสีดำ ขนาดตัวหนังสือ ๐.๗ ซม. ไม่ลอกหลุดเมื่อซักล้าง

๓. ต้องเผื่อหด ๕% เพื่อผ่านการซักแล้วจะได้ขนาดตามที่โรงพยาบาลกำหนด

๔. เย็บริมรอบทุกด้านให้เรียบร้อย ฝีมั้ที่เย็บต้องเย็บได้ไม่น้อยกว่า ๕ ฝีมั้ต่อความยาว ๑ นิ้ว

๕. เป็นของใหม่ ไม่เคยใช้งานมาก่อน



รายการที่ ๑๒ ผ้า Set ทำแผลสี่เหลี่ยมสี่เหลี่ยมจัตุรัส ขนาด ๒๔ x ๒๔ นิ้ว

๑. ความต้องการ ผ้า Set ทำแผลสี่เหลี่ยมสี่เหลี่ยมจัตุรัส ขนาด ๒๔ x ๒๔ นิ้ว จำนวน ๓๒๐ ผืน

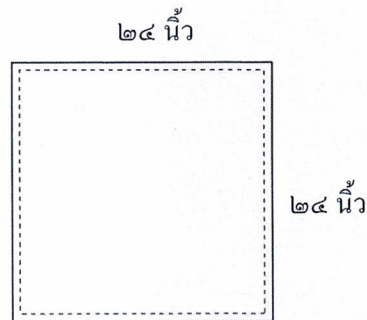
๒. วัตถุประสงค์ในการใช้งาน เพื่อใช้ให้บริการผู้ป่วย

๓. คุณสมบัติทั่วไป

ขนาดเย็บสำเร็จมีขนาดไม่ต่ำกว่า

กว้าง ๒๔ นิ้ว ยาว ๒๔ นิ้ว

เย็บด้วยผ้า ๒ ชั้น



คุณลักษณะและโครงสร้างผ้า รายการที่ ๑๒

๑. ฝ้ายดิบ อัตราส่วนผสม Cotton ๑๐๐% สีเขียวเข้ม จำนวนเส้นด้ายไม่น้อยกว่า ๑๔๐ เส้น ต่อ ๑ ตารางนิ้ว (จำนวนเส้นด้ายขึ้น
ต้องไม่น้อยกว่า ๘๐ เส้น, จำนวนเส้นด้ายพุ่งต้องไม่น้อยกว่า ๖๐ เส้น) ด้ายทอเบอร์ ๒๐x๒๐(±๓)

๒. พิมพ์ชื่อโรงพยาบาลกำแพงเพชร พ.ศ.๒๕๖๖ บนทั้งผืนผ้า ด้วยหมึกสีดำ ขนาดตัวหนังสือ ๐.๗ ซม. ไม่ลอกหลุดเมื่อซัก
ล้าง

๓. ต้องเผื่อหด ๕% เพื่อผ่านการซักแล้วจะได้ขนาดตามที่โรงพยาบาลกำหนด

๔. เย็บริมรอบทุกด้านให้เรียบร้อย ฝ้ายที่เย็บต้องเย็บได้ไม่น้อยกว่า ๕ ฝ้ายต่อความยาว ๑ นิ้ว

๕. เป็นของใหม่ ไม่เคยใช้งานมาก่อน

คณะกรรมการกำหนดรายละเอียดคุณลักษณะเฉพาะฯ	
(ลงชื่อ).....	ประธานกรรมการ
(ลงชื่อ).....	กรรมการ
(ลงชื่อ).....	กรรมการ

รายการที่ ๑๓ ผ้า สีเหลี่ยมสี่เหลี่ยมเข้มน ขนาด ๕ x ๕ นิ้ว

๑. ความต้องการ ผ้าสี่เหลี่ยมเข้มน ขนาด ๕ x ๕ นิ้ว จำนวน ๒๐๐ ผืน

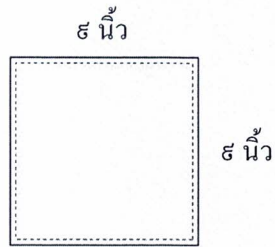
๒. วัตถุประสงค์ในการใช้งาน เพื่อให้ให้บริการผู้ป่วย

๓. คุณสมบัติทั่วไป

ขนาดเย็บสำเร็จมีขนาดไม่ต่ำกว่า

กว้าง ๕ นิ้ว ยาว ๕ นิ้ว

เย็บด้วยผ้า ๒ ชั้น



คุณลักษณะและโครงสร้างผ้า รายการที่ ๑๓

๑. ผ้าดิบ อัตราส่วนผสม Cotton ๑๐๐% สีเข้มน เข้มน จำนวนเส้นด้ายไม่น้อยกว่า ๑๕๐ เส้น ต่อ ๑ ตารางนิ้ว(จำนวนเส้นด้ายยืนต้องไม่น้อยกว่า ๘๐ เส้น,จำนวนเส้นด้ายพุ่งต้องไม่น้อยกว่า ๖๐ เส้น) ด้ายทอเบอร์ ๒๐x๒๐(±๓)
๒. พิมพ์ชื่อโรงพยาบาลกำแพงเพชร พ.ศ.๒๕๖๖ บนทั้งผืนผ้า ด้วยหมึกสีดำ ขนาดตัวหนังสือ ๐.๗ ซม. ไม่ลอกหลุดเมื่อซักล้าง
๓. ต้องเผื่อหด ๕% เพื่อผ่านการซักแล้วจะได้ขนาดตามที่โรงพยาบาลกำหนด
๔. เย็บริมรอบทุกด้านให้เรียบร้อย ฝั้เข็มที่เย็บต้องเย็บได้ไม่น้อยกว่า ๕ ฝั้เข็มต่อความยาว ๑ นิ้ว
๕. เป็นของใหม่ ไม่เคยใช้งานมาก่อน

คณะกรรมการกำหนดรายละเอียดคุณลักษณะเฉพาะฯ	
(ตั้งชื่อ).....	ประธานกรรมการ
(ลงชื่อ).....	กรรมการ
(ลงชื่อ).....	กรรมการ

รายการที่ ๑๔ ผ้า สี่เหลี่ยมสี่เหลี่ยมจัตุรัส ขนาด ๑๒ x ๑๒ นิ้ว

๑. ความต้องการ ผ้าสี่เหลี่ยมจัตุรัส ขนาด ๑๒ x ๑๒ นิ้ว จำนวน ๕๐ ผืน

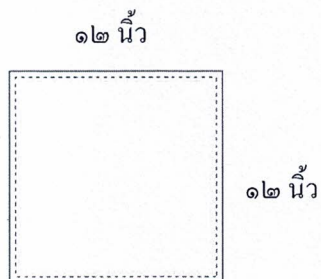
๒. วัตถุประสงค์ในการใช้งาน เพื่อใช้ให้บริการผู้ป่วย

๓. คุณสมบัติทั่วไป

ขนาดเย็บสำเร็จมีขนาดไม่ต่ำกว่า

กว้าง ๑๒ นิ้ว ยาว ๑๒ นิ้ว

เย็บด้วยผ้า ๒ ชั้น



คุณลักษณะและโครงสร้างผ้า รายการที่ ๑๔

๑. ผ้าดิบ อัตราส่วนผสม Cotton ๑๐๐% สี่เหลี่ยมจัตุรัส จำนวนเส้นด้ายไม่น้อยกว่า ๑๔๐ เส้น ต่อ ๑ ตารางนิ้ว (จำนวนเส้นด้ายขึ้น
ต้องไม่น้อยกว่า ๘๐ เส้น จำนวนเส้นด้ายพุ่งต้องไม่น้อยกว่า ๖๐ เส้น) ด้ายทอเบอร์ ๒๐x๒๐(±๓)

๒. พิมพ์ชื่อโรงพยาบาลกำแพงเพชร พ.ศ.๒๕๖๖ บนทั้งผืนผ้า ด้วยหมึกสีดำ ขนาดตัวหนังสือ ๐.๗ ซม. ไม่ลอกหลุดเมื่อซัก
ล้าง

๓. ต้องเผื่อหด ๕% เพื่อผ่านการซักแล้วจะได้ขนาดตามที่โรงพยาบาลกำหนด

๔. เย็บริมรอบทุกด้านให้เรียบร้อย ฝีเข็มที่เย็บต้องเย็บได้ไม่น้อยกว่า ๕ ฝีเข็มต่อความยาว ๑ นิ้ว

๕. เป็นของใหม่ ไม่เคยใช้งานมาก่อน



รายการที่ ๑๕ ผ้าสี่เหลี่ยมสี่เหลี่ยมจัตุรัส ขนาด ๒๘ x ๒๘ นิ้ว

๑. ความต้องการ ผ้าสี่เหลี่ยมสี่เหลี่ยมจัตุรัส ขนาด ๒๘ x ๒๘ นิ้ว จำนวน ๑๐๐ ผืน

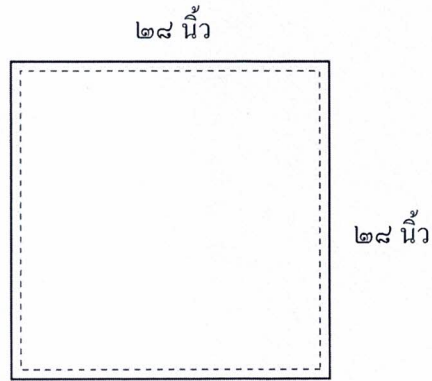
๒. วัตถุประสงค์ในการใช้งาน เพื่อให้ให้บริการผู้ป่วย

๓. คุณสมบัติทั่วไป

ขนาดเย็บสำเร็จมีขนาดไม่ต่ำกว่า

กว้าง ๒๘ นิ้ว ยาว ๒๘ นิ้ว

เย็บด้วยผ้า ๒ ชั้น



คุณลักษณะและโครงสร้างผ้า รายการที่ ๑๕

๑. ฝ้ายดิบ อัตราส่วนผสม Cotton ๑๐๐% สีเขียวเข้ม จำนวนเส้นด้ายไม่น้อยกว่า ๑๕๐ เส้น ต่อ ๑ ตารางนิ้ว (จำนวนเส้นด้ายยืน ต้องไม่น้อยกว่า ๘๐ เส้น, จำนวนเส้นด้ายพุ่งต้องไม่น้อยกว่า ๖๐ เส้น) ด้ายทอเบอร์ ๒๐x๒๐(±๓)

๒. พิมพ์ชื่อโรงพยาบาลกำแพงเพชร พ.ศ.๒๕๖๖ บนทั้งผืนผ้า ด้วยหมึกสีดำ ขนาดตัวหนังสือ ๐.๗ ซม. ไม่ลอกหลุดเมื่อซักล้าง

๓. ต้องเผื่อหด ๕% เพื่อผ่านการซักแล้วจะได้ขนาดตามที่โรงพยาบาลกำหนด

๔. เย็บริมรอบทุกด้านให้เรียบร้อย ฝีเข็มที่เย็บต้องเย็บได้ไม่น้อยกว่า ๕ ฝีเข็มต่อความยาว ๑ นิ้ว

๕. เป็นของใหม่ ไม่เคยใช้งานมาก่อน

คณะกรรมการกำหนดรายละเอียดคุณลักษณะเฉพาะฯ	
(ลงชื่อ).....	ประธานกรรมการ
(ลงชื่อ).....	กรรมการ
(ลงชื่อ).....	กรรมการ

รายการที่ ๑๖ ผ้ารูปกลางวิสัญญีสื่อเหลี่ยมสี่เหลี่ยมจัตุรัส ขนาด ๓๖ x ๓๖ นิ้ว

๑. ความต้องการ ผ้ารูปกลางวิสัญญีสื่อเหลี่ยมสี่เหลี่ยมจัตุรัส ขนาด ๓๖ x ๓๖ นิ้ว จำนวน ๒๕ ผืน

๒. วัตถุประสงค์ในการใช้งาน เพื่อใช้ให้บริการผู้ป่วย

๓. คุณสมบัติทั่วไป

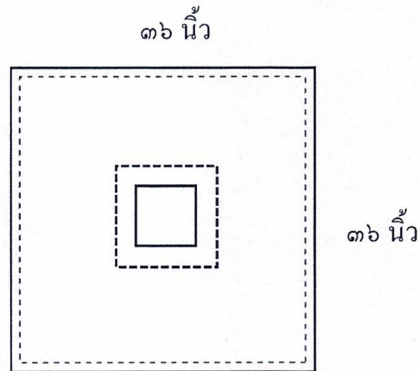
ขนาดเย็บสำเร็จมีขนาดไม่ต่ำกว่า

กว้าง ๓๖ นิ้ว ยาว ๓๖ นิ้ว

เจาะกลาง ๔ x ๔ นิ้ว

เย็บด้วยผ้า ๒ ชั้น

เย็บผ้าประกอบช่องเจาะอีก ๑ ชั้น



คุณลักษณะและโครงสร้างผ้า รายการที่ ๑๖

๑. ผ้าดิบ อัตราส่วนผสม Cotton ๑๐๐% สีเขียวเข้ม จำนวนเส้นด้ายไม่น้อยกว่า ๑๔๐ เส้น ต่อ ๑ ตารางนิ้ว (จำนวนเส้นด้ายขึ้นต้องไม่น้อยกว่า ๘๐ เส้น, จำนวนเส้นด้ายพุ่งต้องไม่น้อยกว่า ๖๐ เส้น) ด้ายทอเบอร์ ๒๐x๒๐(±๓)

๒. พิมพ์ชื่อโรงพยาบาลกำแพงเพชร พ.ศ.๒๕๖๖ บนทั้งผืนผ้า ด้วยหมึกสีดำ ขนาดตัวหนังสือ ๐.๗ ซม. ไม่ลอกหลุดเมื่อซักล้าง

๓. ต้องเผื่อหด ๕% เพื่อผ่านการซักแล้วจะได้ขนาดตามที่โรงพยาบาลกำหนด

๔. เย็บริมรอบทุกด้านให้เรียบร้อย ฝีมั้ที่เย็บต้องเย็บได้ไม่น้อยกว่า ๕ ฝีมั้ต่อความยาว ๑ นิ้ว

๕. เป็นของใหม่ ไม่เคยใช้งานมาก่อน



รายการที่ ๑๗ ผ้าสี่เหลี่ยมสีฟ้า ขนาด ๒๔ x ๒๔ นิ้ว

๑. ความต้องการ ผ้าสี่เหลี่ยมสีฟ้า ขนาด ๒๔ x ๒๔ นิ้ว จำนวน ๑๐ ผืน

๒. วัตถุประสงค์ในการใช้งาน เพื่อใช้ให้บริการผู้ป่วย

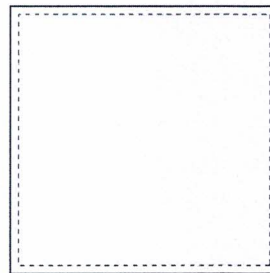
๓. คุณสมบัติทั่วไป

ขนาดเย็บสำเร็จมีขนาดไม่ต่ำกว่า

กว้าง ๒๔ นิ้ว ยาว ๒๔ นิ้ว

เย็บด้วยผ้า ๒ ชั้น

๒๔ นิ้ว



๒๔ นิ้ว

คุณลักษณะและโครงสร้างผ้า รายการที่ ๑๗

๑. ผ้าดิบ อัตราส่วนผสม Cotton ๑๐๐% สีฟ้า จำนวนเส้นด้ายไม่น้อยกว่า ๑๔๐ เส้น ต่อ ๑ ตารางนิ้ว(จำนวนเส้นด้ายยืนต้องไม่น้อยกว่า ๘๐ เส้น,จำนวนเส้นด้ายพุ่งต้องไม่น้อยกว่า ๖๐ เส้น) ด้ายทอเบอร์ ๒๐x๒๐(±๓)

๒. พิมพ์ชื่อโรงพยาบาลกำแพงเพชร พ.ศ.๒๕๖๖ บนทั้งผืนผ้า ด้วยหมึกสีน้ำเงิน ขนาดตัวหนังสือ ๐.๗ ซม. ไม่ลอกหลุดเมื่อซักล้าง

๓. ต้องเผื่อหด ๕% เพื่อผ่านการซักแล้วจะได้ขนาดตามที่โรงพยาบาลกำหนด

๔. เย็บริมรอบทุกด้านให้เรียบร้อย ฝีเข็มที่เย็บต้องเย็บได้ไม่น้อยกว่า ๕ ฝีเข็มต่อความยาว ๑ นิ้ว

๕. เป็นของใหม่ ไม่เคยใช้งานมาก่อน

คณะกรรมการกำหนดรายละเอียดคุณลักษณะเฉพาะฯ	
(ลงชื่อ).....	ประธานกรรมการ
(ลงชื่อ).....	กรรมการ
(ลงชื่อ).....	กรรมการ

รายการที่ ๑๘ ผ้าสี่เหลี่ยมสี่เหลี่ยมจัตุรัส ขนาด ๑๖ x ๑๖ นิ้ว

๑. ความต้องการ ผ้าสี่เหลี่ยมสี่เหลี่ยมจัตุรัส ขนาด ๑๖ x ๑๖ นิ้ว จำนวน ๓๐ ผืน

๒. วัตถุประสงค์ในการใช้งาน เพื่อใช้ให้บริการผู้ป่วย

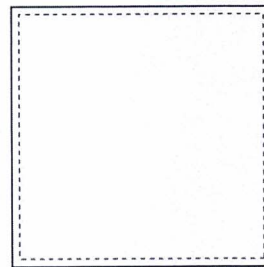
๓. คุณสมบัติทั่วไป

ขนาดเย็บสำเร็จมีขนาดไม่ต่ำกว่า

กว้าง ๑๖ นิ้ว ยาว ๑๖ นิ้ว

เย็บด้วยผ้า ๒ ชั้น

๑๖ นิ้ว



๑๖ นิ้ว

คุณลักษณะและโครงสร้างผ้า รายการที่ ๑๘

๑. ผ้าดิบ อัตราส่วนผสม Cotton ๑๐๐% สีเขียวเข้ม จำนวนเส้นด้ายไม่น้อยกว่า ๑๔๐ เส้น ต่อ ๑ ตารางนิ้ว (จำนวนเส้นด้ายยืนต้องไม่น้อยกว่า ๘๐ เส้น, จำนวนเส้นด้ายพุ่งต้องไม่น้อยกว่า ๖๐ เส้น) ด้ายทอเบอร์ ๒๐x๒๐(±๓)

๒. พิมพ์ชื่อโรงพยาบาลกำแพงเพชร พ.ศ.๒๕๖๖ บนทั้งผืนผ้า ด้วยหมึกสีดำ ขนาดตัวหนังสือ ๐.๗ ซม. ไม่ลอกหลุดเมื่อซักล้าง

๓. ต้องเผื่อหด ๕% เพื่อผ่านการซักแล้วจะได้ขนาดตามที่โรงพยาบาลกำหนด

๔. เย็บริมรอบทุกด้านให้เรียบร้อย ฝั้เข็มที่เย็บต้องเย็บได้ไม่น้อยกว่า ๘ ฝั้เข็มต่อความยาว ๑ นิ้ว

๕. เป็นของใหม่ ไม่เคยใช้งานมาก่อน

คณะกรรมการกำหนดรายละเอียดคุณลักษณะเฉพาะฯ	
(ลงชื่อ) <i>[Signature]</i>	ประธานกรรมการ
(ลงชื่อ) <i>[Signature]</i>	กรรมการ
(ลงชื่อ) <i>[Signature]</i>	กรรมการ

รายการที่ ๑๕ ผ้ารองถาดชนิดยาสีเขียวเข้ม ขนาด ๒๒ x ๓๔ นิ้ว

๑. ความต้องการ ผ้ารองถาดชนิดยาสีเขียวเข้ม สีเหลี่ยมสี่เหลี่ยมจำนวน ๕๐ ผืน

๒. วัตถุประสงค์ในการใช้งาน เพื่อให้ให้บริการผู้ป่วย

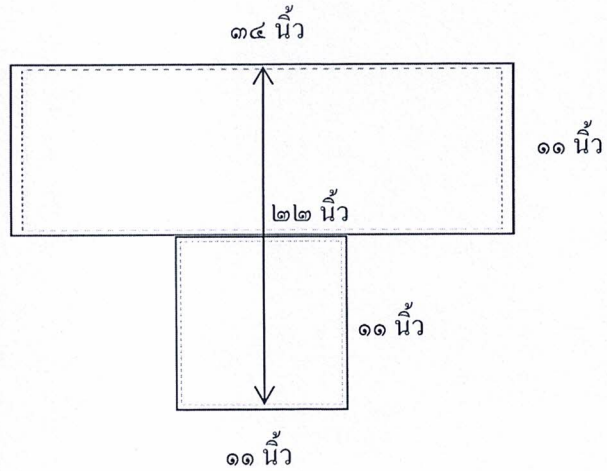
๓. คุณสมบัติทั่วไป

ขนาดเย็บสำเร็จมีขนาดไม่ต่ำกว่า

กว้าง ๒๒ นิ้ว ยาว ๓๔ นิ้ว

เย็บด้วยผ้า ๒ ชั้น

เย็บตามรูปแบบที่กำหนด



คุณลักษณะและโครงสร้างผ้า รายการที่ ๑๕

๑. ฝ้ายดิบ อัตราส่วนผสม Cotton ๑๐๐% สีเขียวเข้ม จำนวนเส้นด้ายไม่น้อยกว่า ๑๔๐ เส้น ต่อ ๑ ตารางนิ้ว (จำนวนเส้นด้ายยืนต้องไม่น้อยกว่า ๘๐ เส้น, จำนวนเส้นด้ายพุ่งต้องไม่น้อยกว่า ๖๐ เส้น) ด้ายทอเบอร์ ๒๐x๒๐(±๓)

๒. พิมพ์ชื่อโรงพยาบาลกำแพงเพชร พ.ศ.๒๕๖๖ บนทั้งผืนผ้า ด้วยหมึกสีดำ ขนาดตัวหนังสือ ๐.๗ ซม. ไม่ลอกหลุดเมื่อซักล้าง

๓. ต้องเผื่อหด ๕% เพื่อผ่านการซักแล้วจะได้ขนาดตามที่โรงพยาบาลกำหนด

๔. เย็บริมรอบทุกด้านให้เรียบร้อย ฝ้ายที่เย็บต้องเย็บได้ไม่น้อยกว่า ๕ ฝ้ายต่อความยาว ๑ นิ้ว

๕. เป็นของใหม่ ไม่เคยใช้งานมาก่อน

คณะกรรมการกำหนดรายละเอียดคุณลักษณะเฉพาะฯ
(ลงชื่อ) ประธานกรรมการ
(ลงชื่อ) กรรมการ
(ลงชื่อ) กรรมการ

รายการที่ ๒๐ ผ้ารูปกลางสวนสี่เหลี่ยมสี่เหลี่ยมจัตุรัส ขนาด ๒๐ x ๒๐ นิ้ว

๑. ความต้องการ ผ้ารูปกลางสวนสี่เหลี่ยมสี่เหลี่ยมจัตุรัส ขนาด ๒๐ x ๒๐ นิ้ว จำนวน ๙๐ ผืน

๒. วัตถุประสงค์ในการใช้งาน เพื่อใช้ให้บริการผู้ป่วย

๓. คุณสมบัติทั่วไป

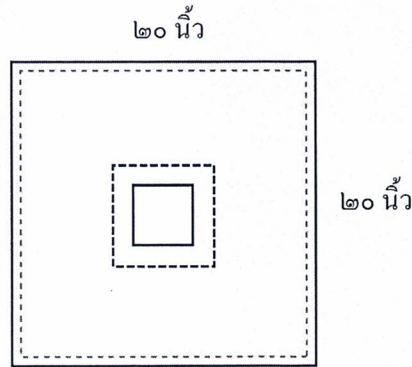
ขนาดเย็บสำเร็จมีขนาดไม่ต่ำกว่า

กว้าง ๒๐ นิ้ว ยาว ๒๐ นิ้ว

เจาะกลาง ๔ x ๔ นิ้ว

เย็บด้วยผ้า ๒ ชั้น

เย็บผ้าปะรอบช่องเจาะอีก ๑ ชั้น



คุณลักษณะและโครงสร้างผ้า รายการที่ ๒๐

๑. ผ้าดิบ อัตราส่วนผสม Cotton ๑๐๐% สีเขียวเข้ม จำนวนเส้นด้ายไม่น้อยกว่า ๑๔๐ เส้น ต่อ ๑ ตารางนิ้ว (จำนวนเส้นด้ายขึ้นต้องไม่น้อยกว่า ๘๐ เส้น, จำนวนเส้นด้ายพุ่งต้องไม่น้อยกว่า ๖๐ เส้น) ด้ายทอเบอร์ ๒๐x๒๐(±๓)

๒. พิมพ์ชื่อโรงพยาบาลกำแพงเพชร พ.ศ.๒๕๖๖ บนทั้งผืนผ้า ด้วยหมึกสีดำ ขนาดตัวหนังสือ ๐.๗ ซม. ไม่ลอกหลุดเมื่อซักล้าง

๓. ต้องเผื่อหด ๕% เพื่อผ่านการซักแล้วจะได้ขนาดตามที่โรงพยาบาลกำหนด

๔. เย็บริมรอบทุกด้านให้เรียบร้อย ฝีเข็มที่เย็บต้องเย็บได้ไม่น้อยกว่า ๘ ฝีเข็มต่อความยาว ๑ นิ้ว

๕. เป็นของใหม่ ไม่เคยใช้งานมาก่อน

คณะกรรมการกำหนดรายละเอียดคุณลักษณะเฉพาะฯ
(ลงชื่อ)..... ประธานกรรมการ
(ลงชื่อ)..... กรรมการ
(ลงชื่อ)..... กรรมการ

รายการที่ ๒๑ ผ้าห่อ Set สวนมีของสีเขียวเข้ม ขนาด ๒๔ x ๒๔ นิ้ว

๑. ความต้องการ ผ้าห่อ Set สวนมีของสีเขียวเข้ม ขนาด ๒๔ x ๒๔ นิ้ว จำนวน ๖๐ ผืน

๒. วัตถุประสงค์ในการใช้งาน เพื่อให้ให้บริการผู้ป่วย

๓. คุณสมบัติทั่วไป

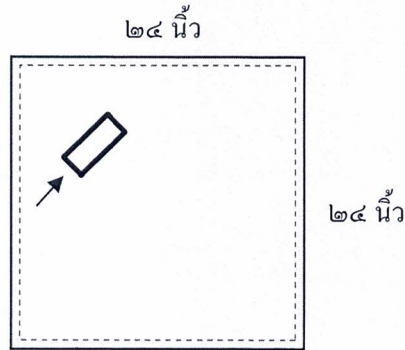
ขนาดเย็บสำเร็จมีขนาดไม่ต่ำกว่า

กว้าง ๒๔ นิ้ว ยาว ๒๔ นิ้ว

เย็บด้วยผ้า ๒ ชั้น

ติดช่องแนวถียงขนาด ๑.๕ x ๕.๕ นิ้ว

ห่างจากมุมบนซ้าย ๘.๕ นิ้ว



คุณลักษณะและโครงสร้างผ้า รายการที่ ๒๑

๑. ผ้าดิบ อัตราส่วนผสม Cotton ๑๐๐% สีเขียวเข้ม จำนวนเส้นด้ายไม่น้อยกว่า ๑๔๐ เส้น ต่อ ๑ ตารางนิ้ว (จำนวนเส้นด้ายยืน ต้องไม่น้อยกว่า ๘๐ เส้น, จำนวนเส้นด้ายพุ่งต้องไม่น้อยกว่า ๖๐ เส้น) ด้ายทอเบอร์ ๒๐x๒๐(±๓)

๒. พิมพ์ชื่อโรงพยาบาลกำแพงเพชร พ.ศ.๒๕๖๖ บนทั้งผืนผ้า ด้วยหมึกสีดำ ขนาดตัวหนังสือ ๐.๗ ซม. ไม่ลอกหลุดเมื่อซักล้าง

๓. ต้องเผื่อหด ๕% เพื่อผ่านการซักแล้วจะได้ขนาดตามที่โรงพยาบาลกำหนด

๔. เย็บริมรอบทุกด้านให้เรียบร้อย ฝีเข็มที่เย็บต้องเย็บได้ไม่น้อยกว่า ๘ ฝีเข็มต่อความยาว ๑ นิ้ว

๕. เป็นของใหม่ ไม่เคยใช้งานมาก่อน

คณะกรรมการกำหนดรายละเอียดคุณลักษณะเฉพาะฯ
(ลงชื่อ).....ประธานกรรมการ
(ลงชื่อ).....กรรมการ
(ลงชื่อ).....กรรมการ

รายการที่ ๒๒ ผ้าสี่เหลี่ยมสี่เหลี่ยมจัตุรัส ขนาด ๓๖ x ๓๖ นิ้ว

๑. ความต้องการ ผ้าสี่เหลี่ยมสี่เหลี่ยมจัตุรัส ขนาด ๓๖ x ๓๖ นิ้ว จำนวน ๑,๕๑๗ ผืน

๒. วัตถุประสงค์ในการใช้งาน เพื่อให้ให้บริการผู้ป่วย

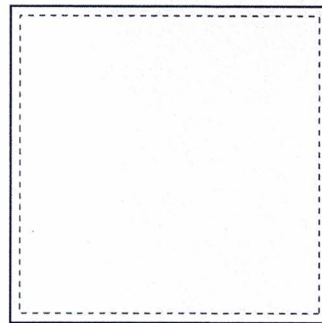
๓. คุณสมบัติทั่วไป

ขนาดเย็บสำเร็จมีขนาดไม่ต่ำกว่า

กว้าง ๓๖ นิ้ว ยาว ๓๖ นิ้ว

เย็บด้วยผ้า ๒ ชั้น

๓๖ นิ้ว



๓๖ นิ้ว

คุณลักษณะและโครงสร้างผ้า รายการที่ ๒๒

๑. ผ้าดิบ อัตราส่วนผสม Cotton ๑๐๐% สีเขียวเข้ม จำนวนเส้นด้ายไม่น้อยกว่า ๑๔๐ เส้น ต่อ ๑ ตารางนิ้ว (จำนวนเส้นด้ายยืน ต้องไม่น้อยกว่า ๘๐ เส้น, จำนวนเส้นด้ายพุ่งต้องไม่น้อยกว่า ๖๐ เส้น) ด้ายทอเบอร์ ๒๐x๒๐(±๓)
๒. พิมพ์ชื่อโรงพยาบาลกำแพงเพชร พ.ศ.๒๕๖๖ บนทั้งผืนผ้า ด้วยหมึกสีดำ ขนาดตัวหนังสือ ๐.๗ ซม. ไม่ลอกหลุดเมื่อซักล้าง
๓. ต้องเผื่อหด ๕% เพื่อผ่านการซักแล้วจะได้ขนาดตามที่โรงพยาบาลกำหนด
๔. เย็บริมรอบทุกด้านให้เรียบร้อย ฝีมั้ที่เย็บต้องเย็บได้ไม่น้อยกว่า ๘ ฝีมั้ต่อความยาว ๑ นิ้ว
๕. เป็นของใหม่ ไม่เคยใช้งานมาก่อน

คณะกรรมการกำหนดรายละเอียดคุณลักษณะเฉพาะฯ	
(ลงชื่อ).....	ประธานกรรมการ
(ลงชื่อ).....	กรรมการ
(ลงชื่อ).....	กรรมการ

ผ้าห้องผ่าตัด

รายการที่ ๒๓ ผ้าห่มคนไข้ขอบชมพูสีเขียวเข้ม ขนาด ๖๐ x ๘๐ นิ้ว

๑. ความต้องการ ผ้าห่มคนไข้ขอบชมพูสีเขียวเข้ม ขนาด ๖๐ x ๘๐ นิ้ว จำนวน ๕ ผืน

๒. วัตถุประสงค์ในการใช้งาน เพื่อให้ให้บริการผู้ป่วย

๓. คุณสมบัติทั่วไป

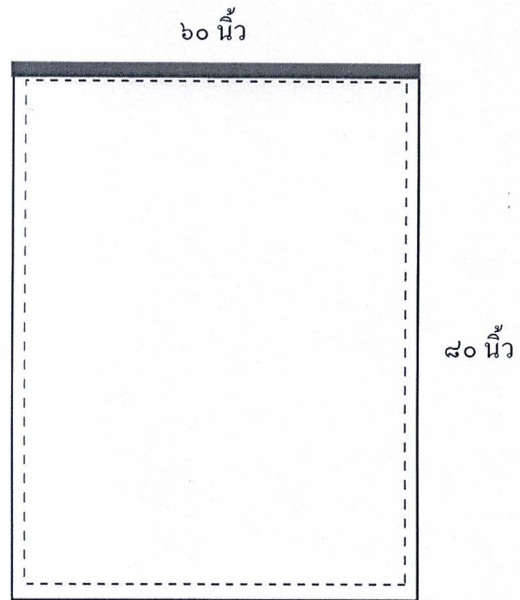
ขนาดเย็บสำเร็จมีขนาดไม่ต่ำกว่า

กว้าง ๖๐ นิ้ว ยาว ๘๐ นิ้ว

เย็บด้วยผ้า ๒ ชั้น

เย็บคาบด้านกว้าง ๑ ด้าน (หน้า-หลัง) กว้าง ๑.๕ ซม.

ด้วยผ้าโพเรสสีชมพู



คุณลักษณะและโครงสร้างผ้า รายการที่ ๒๓

๑. วัสดุ อัตราร่วนผสม Cotton ๑๐๐% สีเขียวเข้ม จำนวนเส้นด้ายไม่น้อยกว่า ๑๔๐ เส้น ต่อ ๑ ตารางนิ้ว (จำนวนเส้นด้ายยืน ต้องไม่น้อยกว่า ๘๐ เส้น, จำนวนเส้นด้ายพุ่งต้องไม่น้อยกว่า ๖๐ เส้น) ด้ายทอเบอร์ ๒๐x๒๐(±๓)

๒. พิมพ์ชื่อโรงพยาบาลกำแพงเพชร พ.ศ.๒๕๖๖ บนทั้งผืนผ้า ด้วยหมึกสีดำ ขนาดตัวหนังสือ ๐.๗ ซม. ไม่ลอกหลุดเมื่อซักล้าง

๓. ต้องเผื่อหด ๕% เพื่อผ่านการซักแล้วจะได้ขนาดตามที่โรงพยาบาลกำหนด

๔. เย็บริมรอบทุกด้านให้เรียบร้อย ฝีเข็มที่เย็บต้องเย็บได้ไม่น้อยกว่า ๘ ฝีเข็มต่อความยาว ๑ นิ้ว

๕. เป็นของใหม่ ไม่เคยใช้งานมาก่อน

คณะกรรมการกำหนดรายละเอียดคุณลักษณะเฉพาะฯ
(ลงชื่อ)..... ประธานกรรมการ
(ลงชื่อ)..... กรรมการ
(ลงชื่อ)..... กรรมการ

รายการที่ ๒๔ ผ้าห่อสี่เหลี่ยมสี่เหลี่ยมจัตุรัส ขนาด ๖๐ x ๖๐ นิ้ว

๑. ความต้องการ ผ้าห่อสี่เหลี่ยมสี่เหลี่ยมจัตุรัส ขนาด ๖๐ x ๖๐ นิ้ว จำนวน ๔๘๐ ผืน

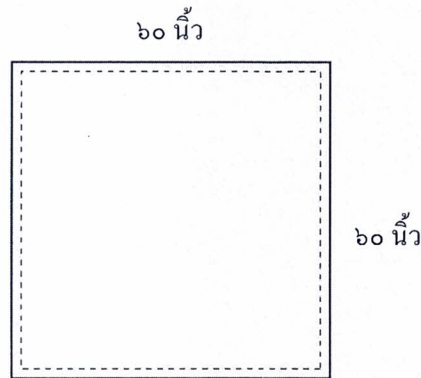
๒. วัตถุประสงค์ในการใช้งาน เพื่อใช้ให้บริการผู้ป่วย

๓. คุณสมบัติทั่วไป

ขนาดเย็บสำเร็จมีขนาดไม่ต่ำกว่า

กว้าง ๖๐ นิ้ว ยาว ๖๐ นิ้ว

เย็บด้วยผ้า ๒ ชั้น



คุณลักษณะและโครงสร้างผ้า รายการที่ ๒๔

๑. ผ้าดิบ อัตราส่วนผสม Cotton ๑๐๐% สีเขียวเข้ม จำนวนเส้นด้ายไม่น้อยกว่า ๑๔๐ เส้น ต่อ ๑ ตารางนิ้ว (จำนวนเส้นด้ายยืน ต้องไม่น้อยกว่า ๘๐ เส้น, จำนวนเส้นด้ายพุ่งต้องไม่น้อยกว่า ๖๐ เส้น) ด้ายทอเบอร์ ๒๐x๒๐(±๓)

๒. พิมพ์ชื่อโรงพยาบาลกำแพงเพชร พ.ศ.๒๕๖๖ บนทั้งผืนผ้า ด้วยหมึกสีดำ ขนาดตัวหนังสือ ๐.๗ ซม. ไม่ลอกหลุดเมื่อซักล้าง

๓. ต้องเผื่อหด ๕% เพื่อผ่านการซักแล้วจะได้ขนาดตามที่โรงพยาบาลกำหนด

๔. เย็บริมรอบทุกด้านให้เรียบร้อย ฝีเข็มที่เย็บต้องเย็บได้ไม่น้อยกว่า ๘ ฝีเข็มต่อความยาว ๑ นิ้ว

๕. เป็นของใหม่ ไม่เคยใช้งานมาก่อน

คณะกรรมการกำหนดรายละเอียดคุณลักษณะเฉพาะฯ	
(ลงชื่อ).....	ประธานกรรมการ
(ลงชื่อ).....	กรรมการ
(ลงชื่อ).....	กรรมการ

รายการที่ ๒๕ ผ้าห่อสี่เหลี่ยมสี่เหลี่ยมจัตุรัส ขนาด ๔๕ x ๔๕ นิ้ว

๑. ความต้องการ ผ้าห่อสี่เหลี่ยมสี่เหลี่ยมจัตุรัส ขนาด ๔๕ x ๔๕ นิ้ว จำนวน ๖๔๐ ผืน

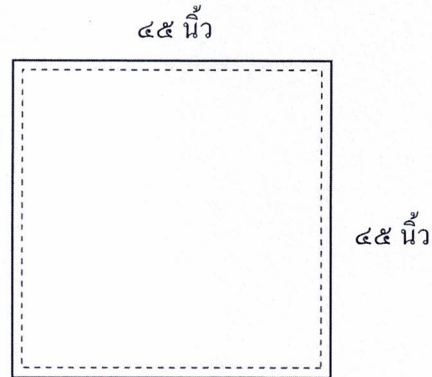
๒. วัตถุประสงค์ในการใช้งาน เพื่อให้ให้บริการผู้ป่วย

๓. คุณสมบัติทั่วไป

ขนาดเย็บสำเร็จมีขนาดไม่ต่ำกว่า

กว้าง ๔๕ นิ้ว ยาว ๔๕ นิ้ว

เย็บด้วยผ้า ๒ ชั้น



คุณลักษณะและโครงสร้างผ้า รายการที่ ๒๕

๑. ผ้าดิบ อัตราส่วนผสม Cotton ๑๐๐% สีเขียวเข้ม จำนวนเส้นด้ายไม่น้อยกว่า ๑๔๐ เส้น ต่อ ๑ ตารางนิ้ว (จำนวนเส้นด้ายยืน ต้องไม่น้อยกว่า ๘๐ เส้น, จำนวนเส้นด้ายพุ่งต้องไม่น้อยกว่า ๖๐ เส้น) ด้ายทอเบอร์ ๒๐x๒๐(±๓)

๒. พิมพ์ชื่อโรงพยาบาลกำแพงเพชร พ.ศ.๒๕๖๖ บนทั้งผืนผ้า ด้วยหมึกสีดำ ขนาดตัวหนังสือ ๐.๗ ซม. ไม่ลอกหลุดเมื่อซักล้าง

๓. ต้องเผื่อหด ๕% เพื่อผ่านการซักแล้วจะได้ขนาดตามที่โรงพยาบาลกำหนด

๔. เย็บริมรอบทุกด้านให้เรียบร้อย ผีเข็มที่เย็บต้องเย็บได้ไม่น้อยกว่า ๕ ผีเข็มต่อความยาว ๑ นิ้ว

๕. เป็นของใหม่ ไม่เคยใช้งานมาก่อน

คณะกรรมการกำหนดรายละเอียดคุณลักษณะเฉพาะฯ
(ลงชื่อ)..... ประธานกรรมการ
(ลงชื่อ)..... กรรมการ
(ลงชื่อ)..... กรรมการ

รายการที่ ๒๖ ผ้าขนหนูกระดาษ ขนาด ๑๔ x ๓๐ นิ้ว

๑. ความต้องการ ผ้าขนหนูกระดาษ ขนาด ๑๔ x ๓๐ นิ้ว จำนวน ๓๗๒ ผืน

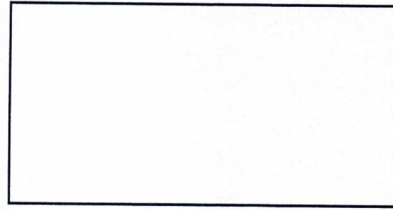
๒. วัตถุประสงค์ในการใช้งาน เพื่อให้ให้บริการผู้ป่วย

๓. คุณสมบัติทั่วไป

ขนาดเย็บสำเร็จมีขนาดไม่ต่ำกว่า

กว้าง ๑๔ นิ้ว ยาว ๓๐ นิ้ว

๓๐ นิ้ว



๑๔ นิ้ว

คุณลักษณะและโครงสร้างผ้า รายการที่ ๒๖

๑. เป็นผ้าขนหนูกระดาษ (ผ้าฝ้าย ๑๐๐%) น้ำหนักไม่น้อยกว่า ๒.๗ ปอนด์/โหล ทอเส้นด้ายเดี่ยว

๒. รีมทั้ง ๔ ด้านต้องเรียบร้อยไม่หลุดลุ่ย

๓. เป็นของใหม่ ไม่เคยใช้งานมาก่อน



รายการที่ ๒๗ ผ้าปูเบาะสี่เหลี่ยม ขนาด ๑๐๐ x ๒๕๐ ซม.

๑. ความต้องการ ผ้าปูเบาะสี่เหลี่ยม ขนาด ๑๐๐ x ๒๕๐ ซม. จำนวน ๑๐ ผืน

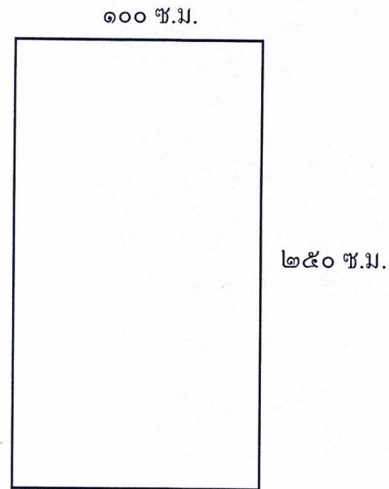
๒. วัตถุประสงค์ในการใช้งาน เพื่อให้ให้บริการผู้ป่วย

๓. คุณสมบัติทั่วไป

ขนาดเย็บสำเร็จมีขนาดไม่ต่ำกว่า

กว้าง ๑๐๐ ซม. ยาว ๒๕๐ ซม.

เย็บด้วยผ้า ๑ ชั้น



คุณลักษณะและโครงสร้างผ้า รายการที่ ๒๗

๑. ฝ้ายดิบ อัตราส่วนผสม Cotton ๑๐๐% สีเขียวเข้ม จำนวนเส้นด้ายไม่น้อยกว่า ๑๔๐ เส้น ต่อ ๑ ตารางนิ้ว (จำนวนเส้นด้ายยืนต้องไม่น้อยกว่า ๘๐ เส้น, จำนวนเส้นด้ายพุ่งต้องไม่น้อยกว่า ๖๐ เส้น) ด้ายทอเบอร์ ๒๐x๒๐(±๓)
๒. พิมพ์ชื่อโรงพยาบาลกำแพงเพชร พ.ศ.๒๕๖๖ บนทั้งผืนผ้า ด้วยหมึกสีดำ ขนาดตัวหนังสือ ๐.๗ ซม. ไม่ลอกหลุดเมื่อซักล้าง
๓. ต้องเผื่อหด ๕% เพื่อผ่านการซักแล้วจะได้ขนาดตามที่โรงพยาบาลกำหนด
๔. เย็บริมรอบทุกด้านให้เรียบร้อย ฝ้ายที่เย็บต้องเย็บได้ไม่น้อยกว่า ๕ ฝ้ายต่อความยาว ๑ นิ้ว
๕. เป็นของใหม่ ไม่เคยใช้งานมาก่อน

คณะกรรมการกำหนดรายละเอียดคุณลักษณะเฉพาะฯ
(ลงชื่อ).....ประธานกรรมการ
(ลงชื่อ).....กรรมการ
(ลงชื่อ).....กรรมการ

รายการที่ ๒๘ ผ้ารูปกลางหมั่น สีเขียวเข้ม ขนาด ๒๐๐ x ๓๐๐ เซนติเมตร

๑. ความต้องการ ผ้ารูปกลางหมั่น สีเขียวเข้ม ขนาด ๒๐๐ x ๓๐๐ เซนติเมตร จำนวน ๕ ผืน

๒. วัตถุประสงค์ในการใช้งาน เพื่อใช้ให้บริการผู้ป่วย

๓. คุณสมบัติทั่วไป

ขนาดเย็บสำเร็จมีขนาดไม่ต่ำกว่า

กว้าง ๒๐๐ เซนติเมตร ยาว ๓๐๐ เซนติเมตร

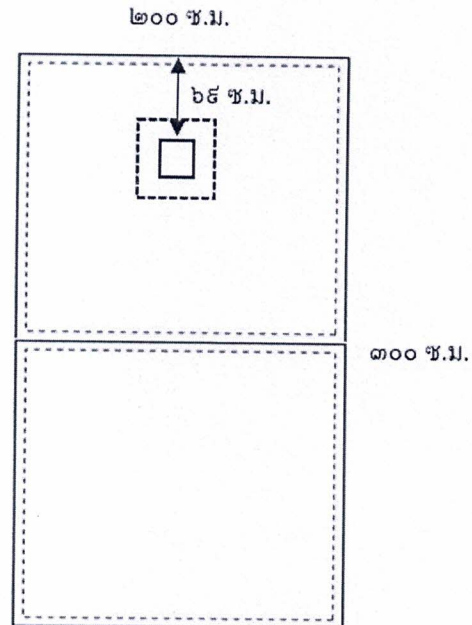
เย็บด้วยผ้า ๒ ชั้น

เจาะช่อง ๕ x ๕ นิ้ว

เจาะช่องกลางห่างจากขอบบน ๖๕ ซม.

เย็บผ้าประกอบช่องเจาะอีก ๑ ชั้น

เย็บซีกกลาง ได้ ๑ รอย (ดังรูป)



คุณลักษณะและโครงสร้างผ้า รายการที่ ๒๘

๑. ฝ้ายดิบ อัตราส่วนผสม Cotton ๑๐๐% สีเขียวเข้ม จำนวนเส้นด้ายไม่น้อยกว่า ๑๔๐ เส้น ต่อ ๑ ตารางนิ้ว (จำนวนเส้นด้ายขึ้นต้องไม่น้อยกว่า ๘๐ เส้น, จำนวนเส้นด้ายพุ่งต้องไม่น้อยกว่า ๖๐ เส้น) ด้ายทอเบอร์ ๒๐x๒๐(±๓)

๒. พิมพ์ชื่อโรงพยาบาลกำแพงเพชร พ.ศ.๒๕๖๖ บนทั้งผืนผ้า ด้วยหมึกสีดำ ขนาดตัวหนังสือ ๐.๗ ซม. ไม่ลอกหลุดเมื่อซักล้าง

๓. ต้องเผื่อหด ๕% เพื่อผ่านการซักแล้วจะได้ขนาดตามที่โรงพยาบาลกำหนด

๔. เย็บริมรอบทุกด้านให้เรียบร้อย ฝ้ายที่เย็บต้องเย็บได้ไม่น้อยกว่า ๕ ฝ้ายต่อความยาว ๑ นิ้ว

๕. เป็นของใหม่ ไม่เคยใช้งานมาก่อน



รายการที่ ๒๕ ผ้าห่อสี่เหลี่ยมสี่เหลี่ยมเข็ม ขนาด ๖๐ x ๘๐ นิ้ว

๑. ความต้องการ ผ้าห่อสี่เหลี่ยมสี่เหลี่ยมเข็ม ขนาด ๖๐ x ๘๐ นิ้ว จำนวน ๗๘๐ ผืน

๒. วัตถุประสงค์ในการใช้งาน เพื่อให้บริการผู้ป่วย

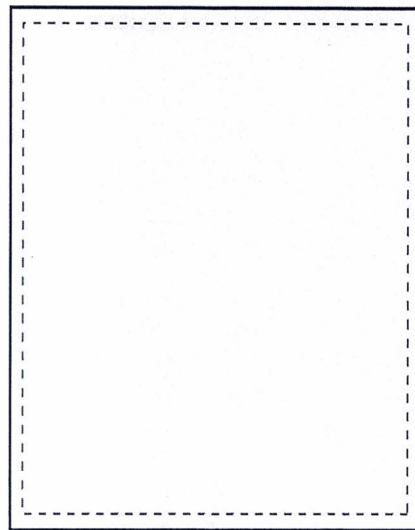
๓. คุณสมบัติทั่วไป

ขนาดเย็บสำเร็จมีขนาดไม่ต่ำกว่า

กว้าง ๖๐ นิ้ว ยาว ๘๐ นิ้ว

เย็บด้วยผ้า ๒ ชั้น

๖๐ นิ้ว



๘๐ นิ้ว

คุณลักษณะและโครงสร้างผ้า รายการที่ ๒๕

๑. ผ้าดิบ อัตราส่วนผสม Cotton ๑๐๐% สีเขียวเข็ม จำนวนเส้นด้ายไม่น้อยกว่า ๑๕๐ เส้น ต่อ ๑ ตารางนิ้ว(จำนวนเส้นด้ายยืน ต้องไม่น้อยกว่า ๘๐ เส้น,จำนวนเส้นด้ายพุ่งต้องไม่น้อยกว่า ๖๐ เส้น) ด้ายทอเบอร์ ๒๐x๒๐(±๓)

๒. พิมพ์ชื่อโรงพยาบาลกำแพงเพชร พ.ศ.๒๕๖๖ บนทั้งผืนผ้า ด้วยหมึกสีดำ ขนาดตัวหนังสือ ๐.๗ ซม. ไม่ลอกหลุดเมื่อซักล้าง

๓. ต้องเผื่อหด ๕% เพื่อผ่านการซักแล้วจะได้ขนาดตามที่โรงพยาบาลกำหนด

๔. เย็บริมรอบทุกด้านให้เรียบร้อย ฝีเข็มที่เย็บต้องเย็บได้ไม่น้อยกว่า ๕ ฝีเข็มต่อความยาว ๑ นิ้ว

๕. เป็นของใหม่ ไม่เคยใช้งานมาก่อน

คณะกรรมการกำหนดรายละเอียดคุณลักษณะเฉพาะฯ	
(ลงชื่อ).....	ประธานกรรมการ
(ลงชื่อ).....	กรรมการ
(ลงชื่อ).....	กรรมการ

รายการที่ ๓๐ ผ้าปูเตียงสี่เหลี่ยม ขนาด ๑๕๐ x ๓๐๐ ซม.

๑. ความต้องการ ผ้าปูเตียงสี่เหลี่ยม ขนาด ๑๕๐ x ๓๐๐ ซม. จำนวน ๓๐ ผืน

๒. วัตถุประสงค์ในการใช้งาน เพื่อให้ให้บริการผู้ป่วย

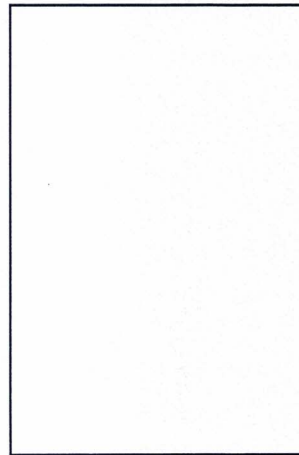
๓. คุณสมบัติทั่วไป

ขนาดเย็บสำเร็จมีขนาดไม่ต่ำกว่า

กว้าง ๑๕๐ ซม. ยาว ๓๐๐ ซม.

เย็บด้วยผ้า ๑ ชั้น

๑๕๐ ซม.



๓๐๐ ซม.

คุณลักษณะและโครงสร้างผ้า รายการที่ ๓๐

๑. ผ้าดิบ อัตราส่วนผสม Cotton ๑๐๐% สีเขียวเข้ม จำนวนเส้นด้ายไม่น้อยกว่า ๑๕๐ เส้น ต่อ ๑ ตารางนิ้ว(จำนวนเส้นด้ายยืน ต้องไม่น้อยกว่า ๘๐ เส้น,จำนวนเส้นด้ายพุ่งต้องไม่น้อยกว่า ๖๐ เส้น) ด้ายทอเบอร์ ๒๐x๒๐(±๓)

๒. พิมพ์ชื่อโรงพยาบาลกำแพงเพชร พ.ศ.๒๕๖๖ บนทั้งผืนผ้า ด้วยหมึกสีดำ ขนาดตัวหนังสือ ๐.๗ ซม. ไม่ลอกหลุดเมื่อซักล้าง

๓. ต้องเผื่อหด ๕% เพื่อผ่านการซักแล้วจะได้ขนาดตามที่โรงพยาบาลกำหนด

๔. เย็บริมรอบทุกด้านให้เรียบร้อย ฝีเข็มที่เย็บต้องเย็บได้ไม่น้อยกว่า ๕ ฝีเข็มต่อความยาว ๑ นิ้ว

๕. เป็นของใหม่ ไม่เคยใช้งานมาก่อน

คณะกรรมการกำหนดรายละเอียดคุณลักษณะเฉพาะฯ	
(ลงชื่อ).....	ประธานกรรมการ
(ลงชื่อ).....	กรรมการ
(ลงชื่อ).....	กรรมการ

รายการที่ ๓๑ ผ้าห่อสี่เหลี่ยมสี่เหลี่ยมจัตุรัส ขนาด ๓๐ x ๓๐ นิ้ว

๑. ความต้องการ ผ้าห่อสี่เหลี่ยมสี่เหลี่ยมจัตุรัส ขนาด ๓๐ x ๓๐ นิ้ว จำนวน ๒๐๐ ผืน

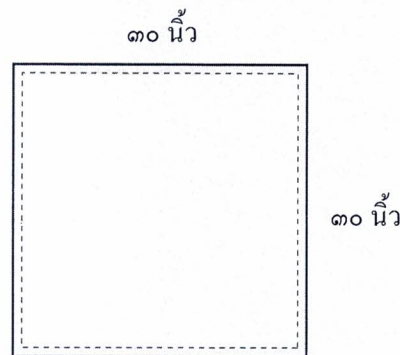
๒. วัตถุประสงค์ในการใช้งาน เพื่อให้ให้บริการผู้ป่วย

๓. คุณสมบัติทั่วไป

ขนาดเย็บสำเร็จมีขนาดไม่ต่ำกว่า

กว้าง ๓๐ นิ้ว ยาว ๓๐ นิ้ว

เย็บด้วยผ้า ๒ ชั้น



คุณลักษณะและโครงสร้างผ้า รายการที่ ๓๑

๑. ผ้าดิบ อัตราส่วนผสม Cotton ๑๐๐% สีเขียวเข้ม จำนวนเส้นด้ายไม่น้อยกว่า ๑๔๐ เส้น ต่อ ๑ ตารางนิ้ว (จำนวนเส้นด้ายยืนต้องไม่น้อยกว่า ๘๐ เส้น, จำนวนเส้นด้ายพุ่งต้องไม่น้อยกว่า ๖๐ เส้น) ด้ายทอเบอร์ ๒๐x๒๐(±๓)
๒. พิมพ์ชื่อโรงพยาบาลกำแพงเพชร พ.ศ.๒๕๖๖ บนทั้งผืนผ้า ด้วยหมึกสีดำ ขนาดตัวหนังสือ ๐.๗ ซม. ไม่ลอกหลุดเมื่อซักล้าง
๓. ต้องเผื่อหด ๕% เพื่อผ่านการซักแล้วจะได้ขนาดตามที่โรงพยาบาลกำหนด
๔. เย็บริมรอบทุกด้านให้เรียบร้อย ฝีเข็มที่เย็บต้องเย็บได้ไม่น้อยกว่า ๘ ฝีเข็มต่อความยาว ๑ นิ้ว
๕. เป็นของใหม่ ไม่เคยใช้งานมาก่อน



รายการที่ ๓๒ ผ้าสี่เหลี่ยมรูปกลางใหญ่สี่เหลี่ยมจัตุรัส ขนาด ๒๐๐ x ๓๐๐ เซนติเมตร

๑. ความต้องการ ผ้าสี่เหลี่ยมรูปกลางใหญ่สี่เหลี่ยมจัตุรัส ขนาด ๒๐๐ x ๓๐๐ เซนติเมตร จำนวน ๒๐๐ ผืน

๒. วัตถุประสงค์ในการใช้งาน เพื่อให้ให้บริการผู้ป่วย

๓. คุณสมบัติทั่วไป

ขนาดเย็บสำเร็จมีขนาดไม่ต่ำกว่า

กว้าง ๒๐๐ เซนติเมตร ยาว ๓๐๐ เซนติเมตร

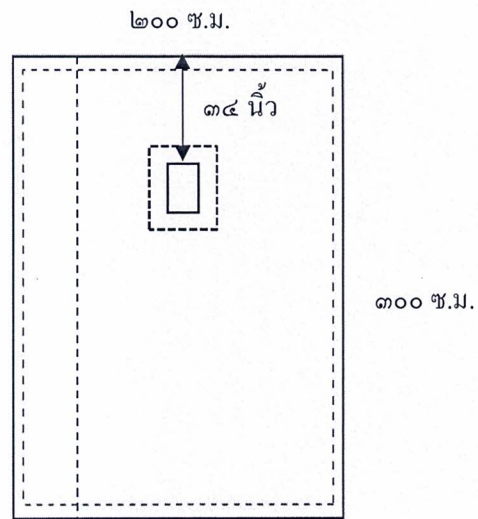
เย็บด้วยผ้า ๒ ชั้น

เจาะรูขนาด ๕ x ๑๒ นิ้ว

เจาะห่างจากขอบบน ๓๔ นิ้ว

เย็บผ้าประกอบช่องเจาะอีก ๑ ชั้น

เย็บต่อผ้าได้ ๑ รอย



คุณลักษณะและโครงสร้างผ้า รายการที่ ๓๒

๑. ผ้าดิบ อัตราส่วนผสม Cotton ๑๐๐% สีเขียวเข้ม จำนวนเส้นด้ายไม่น้อยกว่า ๑๔๐ เส้น ต่อ ๑ ตารางนิ้ว (จำนวนเส้นด้ายยืน ต้องไม่น้อยกว่า ๘๐ เส้น, จำนวนเส้นด้ายพุ่งต้องไม่น้อยกว่า ๖๐ เส้น) ด้ายทอเบอร์ ๒๐x๒๐(±๓)

๒. พิมพ์ชื่อโรงพยาบาลกำแพงเพชร พ.ศ.๒๕๖๖ บนทั้งผืนผ้า ด้วยหมึกสีดำ ขนาดตัวหนังสือ ๐.๗ ซม. ไม่ลอกหลุดเมื่อซักล้าง

๓. ต้องเผื่อหด ๕% เพื่อผ่านการซักแล้วจะได้ขนาดตามที่โรงพยาบาลกำหนด

๔. เย็บริมรอบทุกด้านให้เรียบร้อย ฝีเข็มที่เย็บต้องเย็บได้ไม่น้อยกว่า ๕ ฝีเข็มต่อความยาว ๑ นิ้ว

๕. เป็นของใหม่ ไม่เคยใช้งานมาก่อน

คณะกรรมการกำหนดรายละเอียดคุณลักษณะเฉพาะฯ
(ลงชื่อ).....ประธานกรรมการ
(ลงชื่อ).....กรรมการ
(ลงชื่อ).....กรรมการ

รายการที่ ๓๓ ผ้าสลับขนหนูสีแดง ขนาด ๒๒ x ๒๒ นิ้ว

๑. ความต้องการ ผ้าสลับขนหนูสีแดง ขนาด ๒๒ x ๒๒ นิ้ว จำนวน ๓๐๐ ผืน

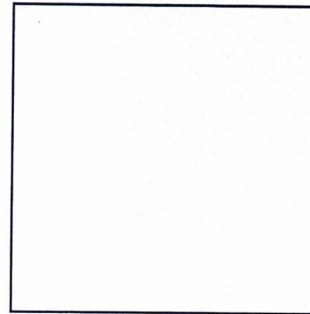
๒. วัตถุประสงค์ในการใช้งาน เพื่อให้ให้บริการผู้ป่วย

๓. คุณสมบัติทั่วไป

ขนาดเย็บสำเร็จมีขนาดไม่ต่ำกว่า

กว้าง ๒๒ นิ้ว ยาว ๒๒ นิ้ว

๒๒ นิ้ว



๒๒ นิ้ว

คุณลักษณะและโครงสร้างผ้า รายการที่ ๓๓

๑. เป็นผ้าขนหนูสีแดง (ผ้าฝ้าย ๑๐๐%) น้ำหนักไม่น้อยกว่า ๓ ปอนด์/โหล ทอเส้นด้ายเดี่ยว

๒. ริมทั้ง ๔ ด้านต้องเรียบร้อยไม่หลุดลุ่ย

๓. เป็นของใหม่ ไม่เคยใช้งานมาก่อน

คณะกรรมการกำหนดรายละเอียดคุณลักษณะเฉพาะฯ	
(ลงชื่อ).....	ประธานกรรมการ
(ลงชื่อ).....	กรรมการ
(ลงชื่อ).....	กรรมการ

รายการที่ ๓๔ ผ้ารูปกลางเล็กสี่เหลี่ยมสี่เหลี่ยมจัตุรัส ขนาด ๓๖ x ๓๖ นิ้ว

๑. ความต้องการ ผ้ารูปกลางเล็กสี่เหลี่ยมสี่เหลี่ยมจัตุรัส ขนาด ๓๖ x ๓๖ นิ้ว จำนวน ๑๕ ผืน

๒. วัตถุประสงค์ในการใช้งาน เพื่อให้ให้บริการผู้ป่วย

๓. คุณสมบัติทั่วไป

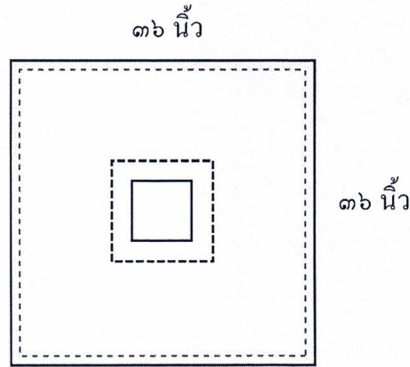
ขนาดเย็บสำเร็จมีขนาดไม่ต่ำกว่า

กว้าง ๓๖ นิ้ว ยาว ๓๖ นิ้ว

เจาะกลาง ๔ x ๔ นิ้ว

เย็บด้วยผ้า ๒ ชั้น

เย็บผ้าประกอบช่องเจาะอีก ๑ ชั้น



คุณลักษณะและโครงสร้างผ้า รายการที่ ๓๔

๑. ผ้าคืบ อัตราส่วนผสม Cotton ๑๐๐% สีเขียวเข้ม จำนวนเส้นด้ายไม่น้อยกว่า ๑๔๐ เส้น ต่อ ๑ ตารางนิ้ว (จำนวนเส้นด้ายยืน ต้องไม่น้อยกว่า ๘๐ เส้น, จำนวนเส้นด้ายพุ่งต้องไม่น้อยกว่า ๖๐ เส้น) ด้ายทอเบอร์ ๒๐x๒๐(±๓)

๒. พิมพ์ชื่อ โรงพยาบาลกำแพงเพชร พ.ศ.๒๕๖๖ บนทั้งผืนผ้า ด้วยหมึกสีดำ ขนาดตัวหนังสือ ๐.๗ ซม. ไม่ลอกหลุดเมื่อซักล้าง

๓. ต้องเผื่อหด ๕% เพื่อผ่านการซักแล้วจะได้ขนาดตามที่โรงพยาบาลกำหนด

๔. เย็บริมรอบทุกด้านให้เรียบร้อย ฝั้เข็มที่เย็บต้องเย็บได้ไม่น้อยกว่า ๕ ฝั้เข็มต่อความยาว ๑ นิ้ว

๕. เป็นของใหม่ ไม่เคยใช้งานมาก่อน

คณะกรรมการกำหนดรายละเอียดคุณลักษณะเฉพาะฯ	
(ลงชื่อ) <i>[Signature]</i>	ประธานกรรมการ
(ลงชื่อ) <i>[Signature]</i>	กรรมการ
(ลงชื่อ) <i>[Signature]</i>	กรรมการ

รายการที่ ๓๕ เสื้อกาวน์แขนยาวรัดข้อสี่เหลี่ยม

๑. ความต้องการ เสื้อกาวน์แขนยาวรัดข้อสี่เหลี่ยม จำนวน ๗๐๐ ตัว
๒. วัตถุประสงค์ในการใช้งาน เพื่อใช้สวมใส่ปฏิบัติงานสำหรับเจ้าหน้าที่
๓. คุณสมบัติทั่วไป

ขนาดเย็บสำเร็จมีขนาดไม่ต่ำกว่า

รอบอก ๖๐ นิ้ว

ตัวยาว ๕๐ นิ้ว

คอถึงแขนยาว ๓๓ นิ้ว

ชั้นหลังซ้ายกว้าง ๑๗ นิ้ว

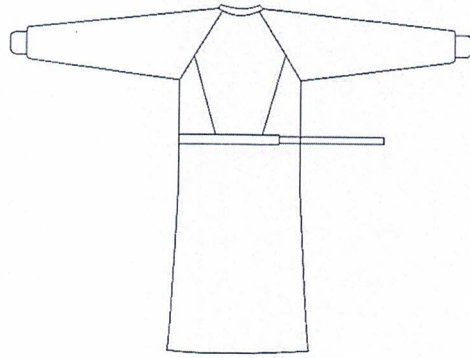
ชั้นซ้ายหลังขวา กว้าง ๒๔ นิ้ว

มีเย็บพักมือที่อก

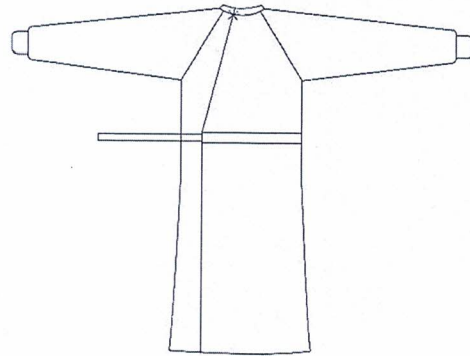
ปลายแขนใส่ยางยืดสีขาวไม่มีรอยต่อยาว ๓ นิ้ว

มีเชือกที่คอ ๒ จุดและเชือกเล็กด้านในใต้แขนขวา ๑ จุด

มีช่องและสายรูดรอบเอว



ด้านหน้า



ด้านหลัง

คุณลักษณะและโครงสร้างผ้า รายการที่ ๓๕

๑. ผ้าคืบ อัตราส่วนผสม Cotton ๑๐๐% สี่เหลี่ยม จำนวนเส้นด้ายไม่น้อยกว่า ๑๔๐ เส้น ต่อ ๑ ตารางนิ้ว (จำนวนเส้นด้ายยืนต้องไม่น้อยกว่า ๘๐ เส้น, จำนวนเส้นด้ายพุ่งต้องไม่น้อยกว่า ๖๐ เส้น) ด้ายทอเบอร์ ๒๐x๒๐(±๓)
๒. พิมพ์ชื่อโรงพยาบาลกำแพงเพชร พ.ศ.๒๕๖๖ บนทั้งผืนผ้า ด้วยหมึกสีดำ ขนาดตัวหนังสือ ๐.๗ ซม. ไม่ลอกหลุดเมื่อซักล้าง
๓. ต้องเผื่อหด ๕% เพื่อผ่านการซักแล้วจะได้ขนาดตามที่โรงพยาบาลกำหนด
๔. เย็บ Tacking ตำแหน่งเชือกให้คงทน และแนวฝีเข็มที่เย็บต้องเย็บได้ไม่น้อยกว่า ๕ ฝีเข็มต่อความยาว ๑ นิ้ว
๕. เป็นของใหม่ ไม่เคยใช้งานมาก่อน

คณะกรรมการกำหนดรายละเอียดคุณลักษณะเฉพาะฯ
(ลงชื่อ) <i>[Signature]</i> ประธานกรรมการ
(ลงชื่อ) <i>[Signature]</i> กรรมการ
(ลงชื่อ) <i>[Signature]</i> กรรมการ

รายการที่ ๓๖ ผ้าห่อสี่เหลี่ยมสี่เหลี่ยม ขนาด ๒๐ x ๒๐ นิ้ว

๑. ความต้องการ ผ้าห่อสี่เหลี่ยมสี่เหลี่ยม ขนาด ๒๐ x ๒๐ นิ้ว จำนวน ๖๐ ผืน

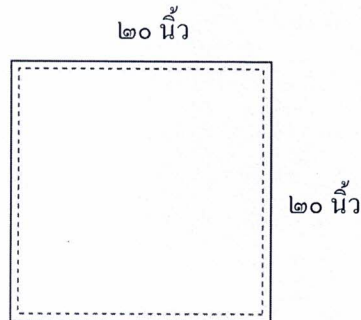
๒. วัตถุประสงค์ในการใช้งาน เพื่อให้ให้บริการผู้ป่วย

๓. คุณสมบัติทั่วไป

ขนาดเย็บสำเร็จมีขนาดไม่ต่ำกว่า

กว้าง ๒๐ นิ้ว ยาว ๒๐ นิ้ว

เย็บด้วยผ้า ๒ ชั้น



คุณลักษณะและโครงสร้างผ้า รายการที่ ๓๖

๑. ผ้าคืบ อัตราส่วนผสม Cotton ๑๐๐% สีเขียวเข้ม จำนวนเส้นด้ายไม่น้อยกว่า ๑๔๐ เส้น ต่อ ๑ ตารางนิ้ว (จำนวนเส้นด้ายขึ้นต้องไม่น้อยกว่า ๘๐ เส้น, จำนวนเส้นด้ายพุ่งต้องไม่น้อยกว่า ๖๐ เส้น) ด้ายทอเบอร์ ๒๐x๒๐(±๓)

๒. พิมพ์ชื่อ โรงพยาบาลกำแพงเพชร พ.ศ.๒๕๖๖ บนทั้งผืนผ้า ด้วยหมึกสีดำ ขนาดตัวหนังสือ ๐.๗ ซม. ไม่ลอกหลุดเมื่อซักล้าง

๓. ต้องเผื่อหด ๕% เพื่อผ่านการซักแล้วจะได้ขนาดตามที่โรงพยาบาลกำหนด

๔. เย็บริมรอบทุกด้านให้เรียบร้อย ฝีเข็มที่เย็บต้องเย็บได้ไม่น้อยกว่า ๕ ฝีเข็มต่อความยาว ๑ นิ้ว

๕. เป็นของใหม่ ไม่เคยใช้งานมาก่อน

คณะกรรมการกำหนดราคาและיעודคุณภาพลักษณะเฉพาะฯ
(ลงชื่อ).....ประธานกรรมการ
(ลงชื่อ).....กรรมการ
(ลงชื่อ).....กรรมการ

รายการที่ ๓๗ เสื้อกาวน์ผ่าตัดสีเขียวกันน้ำแบบ ๒ ชั้น

๑. ความต้องการ เสื้อกาวน์ผ่าตัดสีเขียวกันน้ำแบบ ๒ ชั้นจำนวน ๓๐ ตัว

๒. วัตถุประสงค์ในการใช้งาน เพื่อใช้สวมใส่ปฏิบัติงานสำหรับเจ้าหน้าที่

๓. คุณสมบัติทั่วไป

ขนาดเย็บสำเร็จมีขนาดไม่ต่ำกว่า

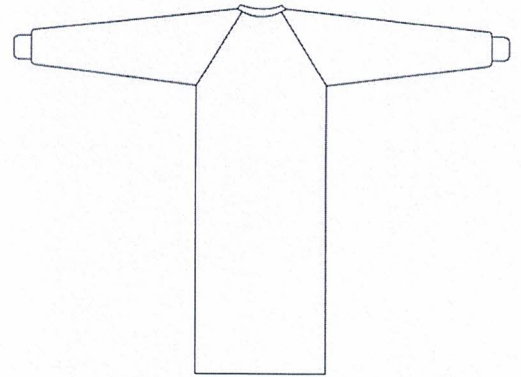
รายละเอียด	Free Size	หน่วย
รอบอก	๕๔	นิ้ว
ความยาว	๕๐	นิ้ว
คอ-แขนยาว	๓๐	นิ้ว

ปลายแขนใส่ยางยืดสีเขียวยาว ๓ นิ้ว

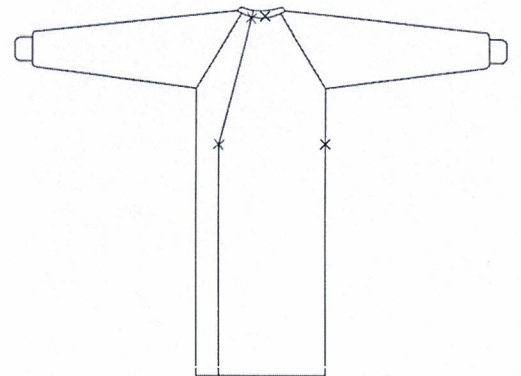
มีเชือกที่คอ ๒ จุด

เชือกด้านในบริเวณเอวขวา ๑ จุด

เชือกด้านนอกบริเวณเอวซ้าย ๑ จุด



ด้านหน้า



ด้านหลัง

คุณลักษณะและโครงสร้างผ้า รายการที่ ๓๗

๑. ผ้าโพลีเอสเตอร์ อัตราส่วนผสม Polyester ๑๐๐% สีเขียว ออก-แขน ๒ ชั้น

๒. เคลือบสาร Polytetrafluorethylene ซึ่งมีคุณสมบัติสะท้อนน้ำ (Water Repellent) และป้องกันการซึมผ่านของน้ำที่มีแรงดัน (Hydrostatic Pressure) ผ่านการทดสอบเนื้อผ้าที่จุดหลังการซัก ๑๐๐ ครั้ง โดย ทดสอบ WATER RESISTANCE : HYDROSTATIC PRESSURE TEST ทดสอบตามมาตรฐาน AATCC 127:2017(2018)e OPTION 2 ผลทดสอบต้องไม่น้อยกว่า Level 2 และทดสอบ WATER RESISTANCE : IMPACT PENETRATION TEST ทดสอบตามมาตรฐาน AATCC 42:2017e ผลทดสอบต้องไม่น้อยกว่า Level 2

๓. สามารถซักล้างเพื่อนำกลับมาใช้ใหม่ได้ ไม่น้อยกว่า ๑๐๐ ครั้ง

๔. ทนทานต่อการซักด้วยน้ำร้อน การอบแห้งด้วยความร้อน การ Autoclave ที่ระดับ ๑๒๑ องศาเซลเซียส

๕. เย็บแบบกึ่งคิ้วด้วยคิ้วกันน้ำ

๖. เป็นของใหม่ ไม่เคยใช้งานมาก่อน



ผ้าห่องคลอด

รายการที่ ๓๘ ผ้าสี่เหลี่ยมสี่เหลี่ยมจัตุรัส ขนาด ๕๐ x ๕๐ นิ้ว

๑. ความต้องการ ผ้าสี่เหลี่ยมสี่เหลี่ยมจัตุรัส ขนาด ๕๐ x ๕๐ นิ้ว จำนวน ๔๐ ผืน

๒. วัตถุประสงค์ในการใช้งาน เพื่อให้ให้บริการผู้ป่วย

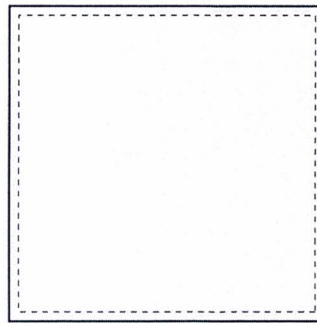
๓. คุณสมบัติทั่วไป

ขนาดเย็บสำเร็จมีขนาดไม่ต่ำกว่า

กว้าง ๕๐ นิ้ว ยาว ๕๐ นิ้ว

เย็บด้วยผ้า ๒ ชั้น

๕๐ นิ้ว



๕๐ นิ้ว

คุณลักษณะและโครงสร้างผ้า รายการที่ ๓๘

๑. ผ้าดิบ อัตราส่วนผสม Cotton ๑๐๐% สีเขียวเข้ม จำนวนเส้นด้ายไม่น้อยกว่า ๑๔๐ เส้น ต่อ ๑ ตารางนิ้ว(จำนวนเส้นด้ายยืน ต้องไม่น้อยกว่า ๘๐ เส้น,จำนวนเส้นด้ายพุ่งต้องไม่น้อยกว่า ๖๐ เส้น) ด้ายทอเบอร์ ๒๐x๒๐(±๓)

๒. พิมพ์ชื่อโรงพยาบาลกำแพงเพชร พ.ศ.๒๕๖๖ บนทั้งผืนผ้า ด้วยหมึกสีดำ ขนาดตัวหนังสือ ๐.๗ ซม. ไม่ลอกหลุดเมื่อซักล้าง

๓. ต้องเผื่อหด ๕% เพื่อผ่านการซักแล้วจะได้ขนาดตามที่โรงพยาบาลกำหนด

๔. เย็บริมรอบทุกด้านให้เรียบร้อย ฝีเข็มที่เย็บต้องเย็บได้ไม่น้อยกว่า ๕ ฝีเข็มต่อความยาว ๑ นิ้ว

๕. เป็นของใหม่ ไม่เคยใช้งานมาก่อน

คณะกรรมการกำหนดรายละเอียดคุณลักษณะเฉพาะฯ
(ลงชื่อ)..... ประธานกรรมการ
(ลงชื่อ)..... กรรมการ
(ลงชื่อ)..... กรรมการ

รายการที่ ๓๕ ผ้าขนหนูคละสีสำหรับห่อทารกแรกคลอด ขนาด ๒๔ x ๔๘ นิ้ว

๑. ความต้องการ ผ้าขนหนูคละสีสำหรับห่อทารกแรกคลอด ขนาด ๒๔ x ๔๘ นิ้ว จำนวน ๒๔ ผืน

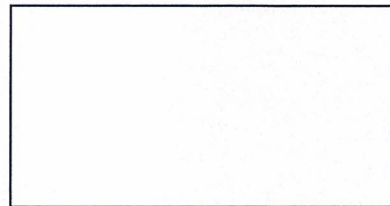
๒. วัตถุประสงค์ในการใช้งาน เพื่อให้ให้บริการผู้ป่วย

๓. คุณสมบัติทั่วไป

ขนาดเย็บสำเร็จมีขนาดไม่ต่ำกว่า

กว้าง ๒๔ นิ้ว ยาว ๔๘ นิ้ว

๔๘ นิ้ว



๒๔ นิ้ว




คุณลักษณะและโครงสร้างผ้า รายการที่ ๓๕

๑. เป็นผ้าขนหนูคละสี (ผ้าฝ้าย ๑๐๐%) น้ำหนักไม่น้อยกว่า ๗ ปอนด์/โหล ทอเส้นด้ายเดี่ยว

๒. บัก LR ด้วยไหมสีชมพูเข้มอย่างดี ขนาดตัวหนังสือเหมาะสมสวยงาม ไม่ลอกหลุดเมื่อซักล้าง

๒. ริมทั้ง ๔ ด้านต้องเรียบร้อยไม่หลุดลุ่ย

๓. เป็นของใหม่ ไม่เคยใช้งานมาก่อน

คณะกรรมการกำหนดรายละเอียดคุณลักษณะเฉพาะฯ	
(ลงชื่อ) 	ประธานกรรมการ
(ลงชื่อ) 	กรรมการ
(ลงชื่อ) 	กรรมการ

รายการที่ ๔๐ ผ้าเจาะรูกลางตลอดสี่เหลี่ยม ขนาด ๖๐ x ๘๐ นิ้ว

๑. ความต้องการ ผ้าเจาะรูกลางตลอดสี่เหลี่ยม ขนาด ๖๐ x ๘๐ นิ้ว จำนวน ๒๐ ผืน

๒. วัตถุประสงค์ในการใช้งาน เพื่อใช้ให้บริการผู้ป่วย

๓. คุณสมบัติทั่วไป

ขนาดเย็บสำเร็จมีขนาดไม่ต่ำกว่า

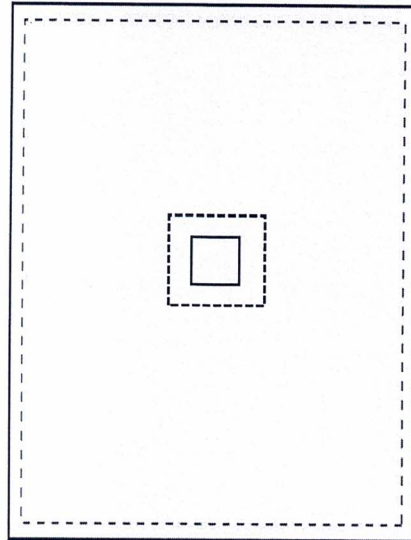
กว้าง ๖๐ นิ้ว ยาว ๘๐ นิ้ว

เจาะกลาง ๘ x ๘ นิ้ว

เย็บด้วยผ้า ๒ ชั้น

เย็บผ้าประกอบช่องเจาะอีก ๑ ชั้น

๖๐ นิ้ว



๘๐ นิ้ว

คุณลักษณะและโครงสร้างผ้า รายการที่ ๔๐

๑. ผ้าคืบ อัตราส่วนผสม Cotton ๑๐๐% สีเขียวเข้ม จำนวนเส้นด้ายไม่น้อยกว่า ๑๔๐ เส้น ต่อ ๑ ตารางนิ้ว(จำนวนเส้นด้ายขึ้นต้องไม่น้อยกว่า ๘๐ เส้น,จำนวนเส้นด้ายพุ่งต้องไม่น้อยกว่า ๖๐ เส้น) ด้ายทอเบอร์ ๒๐x๒๐(±๓)

๒. พิมพ์ชื่อโรงพยาบาลกำแพงเพชร พ.ศ.๒๕๖๖ บนทั้งผืนผ้า ด้วยหมึกสีดำ ขนาดตัวหนังสือ ๐.๗ ซม. ไม่ลอกหลุดเมื่อซักล้าง

๓. ต้องเผื่อหด ๕% เพื่อผ่านการซักแล้วจะได้ขนาดตามที่โรงพยาบาลกำหนด

๔. เย็บริมรอบทุกด้านให้เรียบร้อย ฝีเข็มที่เย็บต้องเย็บได้ไม่น้อยกว่า ๕ ฝีเข็มต่อความยาว ๑ นิ้ว

๕. เป็นของใหม่ ไม่เคยใช้งานมาก่อน

คณะกรรมการกำหนดรายละเอียดคุณลักษณะเฉพาะฯ	
(ลงชื่อ).....	ประธานกรรมการ
(ลงชื่อ).....	กรรมการ
(ลงชื่อ).....	กรรมการ

รายการที่ ๔๑ เสื้อกาวน์แขนยาวรัดข้อสี่เหลี่ยมอ่อน

๑. ความต้องการ เสื้อกาวน์แขนยาวรัดข้อสี่เหลี่ยมอ่อน จำนวน ๒๐ ตัว

๒. วัตถุประสงค์ในการใช้งาน เพื่อให้สวมใส่ปฏิบัติงานสำหรับเจ้าหน้าที่

๓. คุณสมบัติทั่วไป

ขนาดเย็บสำเร็จมีขนาดไม่ต่ำกว่า

ไหล่ ๒๐ นิ้ว

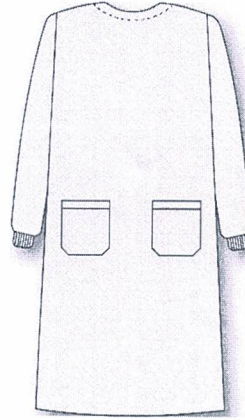
รอบอก ๕๘ นิ้ว

ตัวยาว ๔๔ นิ้ว

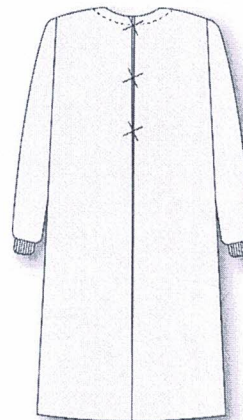
แขนยาว ๒๒ นิ้ว

ปลายแขนใส่ยางยืดสีขาว ไม่มีรอยต่อยาว ๓ นิ้ว

มีเชือกผูกผ่าหลัง ๓ คู่ (ดังรูป)



ด้านหน้า



ด้านหลัง

คุณลักษณะและโครงสร้างผ้า รายการที่ ๔๑

๑. ผ้า TC Twill อัตราส่วนผสม Polyester ๖๕%(±๓) Cotton ๓๕%(±๓) สีเขียวกลาง จำนวนเส้นด้ายไม่น้อยกว่า ๒๑๕ เส้น ต่อ ๑ ตารางนิ้ว (จำนวนเส้นด้ายยืนต้องไม่น้อยกว่า ๑๔๓ เส้น, จำนวนเส้นด้ายพุ่งต้องไม่น้อยกว่า ๗๒ เส้น) ด้ายทอเบอร์ ๔๕x๓๔(±๓)

๒. พิมพ์ชื่อโรงพยาบาลกำแพงเพชร พ.ศ.๒๕๖๖ บนทั้งผืนผ้า ด้วยหมึกสีเขียวเข้ม ขนาดตัวหนังสือ ๐.๗ ซม. ไม่ลอกหลุด เมื่อซักล้าง

๓. ต้องเผื่อหด ๕% เพื่อผ่านการซักจะได้ขนาดตามที่โรงพยาบาลกำหนด

๔. เย็บ Tacking ตำแหน่งเชือกให้คงทน และแนวฝีเข็มที่เย็บต้องเย็บได้ไม่น้อยกว่า ๕ ฝีเข็มต่อความยาว ๑ นิ้ว

๕. เป็นของใหม่ ไม่เคยใช้งานมาก่อน

คณะกรรมการกำหนดรายละเอียดคุณลักษณะเฉพาะฯ
(ลงชื่อ).....ประธานกรรมการ
(ลงชื่อ).....กรรมการ
(ลงชื่อ).....กรรมการ

แพทย์แผนไทย

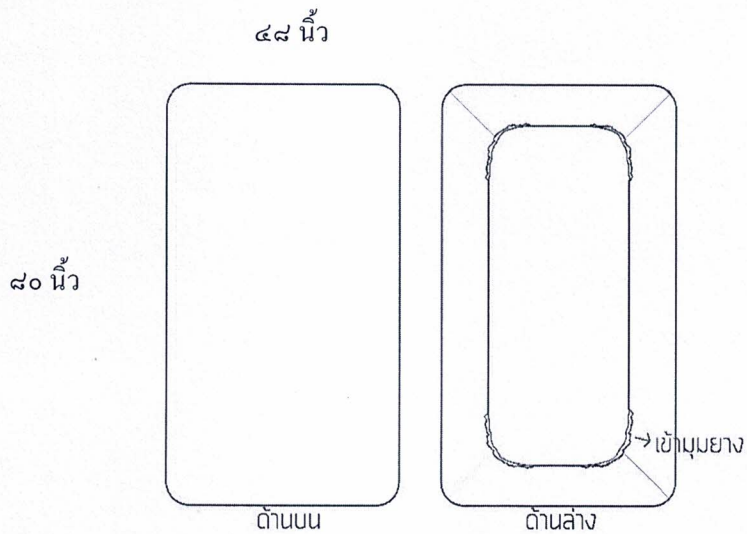
รายการที่ ๔๒ ผ้าปูเตียงรัดมูมสีน้ำตาล

๑. ความต้องการ ผ้าปูเตียงรัดมูมสีน้ำตาล จำนวน ๑๗ ผืน
๒. วัตถุประสงค์ในการใช้งาน เพื่อใช้ปูเตียงสำหรับผู้ป่วย
๓. คุณสมบัติทั่วไป

ขนาดเย็บสำเร็จมีขนาดไม่ต่ำกว่า

กว้าง ๔๘ นิ้ว ยาว ๘๐ นิ้ว

สูง ๔ นิ้ว



คุณลักษณะและโครงสร้างผ้า รายการที่ ๔๒

๑. ผ้า TC Twill อัตราส่วนผสม Polyester ๖๕%(±๓) Cotton ๓๕%(±๓) สีน้ำตาล จำนวนเส้นด้ายไม่น้อยกว่า ๒๑๕ เส้น ต่อ ๑ ตารางนิ้ว (จำนวนเส้นด้ายยืนต้องไม่น้อยกว่า ๑๔๓ เส้น, จำนวนเส้นด้ายพุ่งต้องไม่น้อยกว่า ๗๒ เส้น) ด้ายทอเบอร์ ๔๕x๓๔(±๓)
๒. สกรีน แพทย์แผนไทย และชื่อโรงพยาบาลกำแพงเพชร พ.ศ.๒๕๖๖ ที่ผลิตกลางผืนผ้า ๑ จุด ด้วยหมึกสีครีม ขนาดตัวหนังสือตามเหมาะสมสวยงาม
๓. เย็บเก็บริมให้เรียบร้อย ฝีเข็มที่เย็บต้องเย็บได้ไม่น้อยกว่า ๕ ฝีเข็มต่อความยาว ๑ นิ้ว
๔. เป็นของใหม่ ไม่เคยใช้งานมาก่อน

คณะกรรมการกำหนดรายละเอียดคุณลักษณะเฉพาะฯ
(ลงชื่อ).....ประธานกรรมการ
(ลงชื่อ).....กรรมการ
(ลงชื่อ).....กรรมการ

รายการที่ ๔๓ ผ้าขวงเคียงลายไทยสีน้ำตาล

๑. ความต้องการ ผ้าขวงเคียงลายไทยสีน้ำตาล จำนวน ๑๖ ผืน

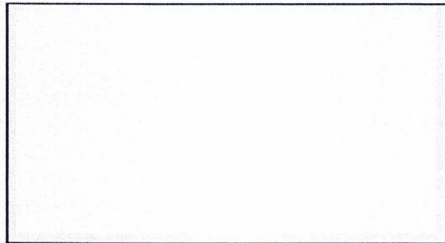
๒. วัตถุประสงค์ในการใช้งาน เพื่อให้ปูเตียงสำหรับผู้ป่วย

๓. คุณสมบัติทั่วไป

ขนาดเย็บสำเร็จมีขนาดไม่ต่ำกว่า

กว้าง ๔๐ นิ้ว ยาว ๘๐ นิ้ว

๘๐ นิ้ว



๔๐ นิ้ว

คุณลักษณะและโครงสร้างผ้า รายการที่ ๔๓

๑. ผ้า TC Twill อัตราส่วนผสม Polyester ๖๕%(±๓) Cotton ๓๕%(±๓) สีน้ำตาล พิมพ์ลายไทย จำนวนเส้นด้ายไม่น้อยกว่า ๒๑๕ เส้น ต่อ ๑ ตารางนิ้ว (จำนวนเส้นด้ายยืนต้องไม่น้อยกว่า ๑๔๓ เส้น, จำนวนเส้นด้ายพุ่งต้องไม่น้อยกว่า ๗๒ เส้น) ด้ายทอเบอร์ ๔๕x๓๔(±๓)

๒. เย็บเก็บริมให้เรียบร้อย ฝีมุ้มที่เย็บต้องเย็บได้ไม่น้อยกว่า ๕ ฝีมุ้มต่อความยาว ๑ นิ้ว

๓. เป็นของใหม่ ไม่เคยใช้งานมาก่อน

คณะกรรมการกำหนดรายละเอียดคุณลักษณะเฉพาะฯ
(ลงชื่อ).....ประธานกรรมการ
(ลงชื่อ).....กรรมการ
(ลงชื่อ).....กรรมการ

ผ้าเวชกรรมพื้นฟู

รายการที่ ๔๔ ผ้าขนหนูสีชมพู ขนาด ๓๐ x ๖๐ นิ้ว

๑. ความต้องการ ผ้าห่มผู้ป่วยทอขอบสีเขียวเข้ม ขนาด ๓๐ x ๖๐ นิ้ว จำนวน ๕๐ ผืน

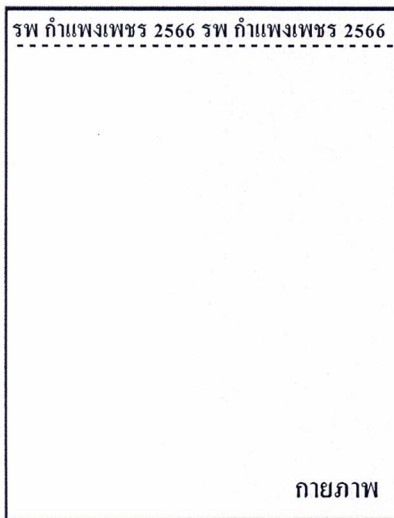
๒. วัตถุประสงค์ในการใช้งาน เพื่อใช้ให้บริการผู้ป่วย

๓. คุณสมบัติทั่วไป

ขนาดเย็บสำเร็จมีขนาดไม่ต่ำกว่า

กว้าง ๓๐ นิ้ว ยาว ๖๐ นิ้ว

๓๐ นิ้ว



๖๐ นิ้ว

คุณลักษณะและโครงสร้างผ้า รายการที่ ๔๔

๑. เป็นผ้าขนหนูสีชมพู (ผ้าฝ้าย ๑๐๐%)

๒. น้ำหนักไม่น้อยกว่า ๑๖ ปอนด์/โหล ทอเส้นด้ายคู่

๓. บีก กายภาพ ที่มุมผ้า ๑ ตำแหน่ง และทอชื่อ รพ.กำแพงเพชร ๒๕๖๖ ในเนื้อผ้าด้วยด้ายไนลอนสีชมพูเข้ม ที่ขอบด้านบน เพื่อป้องกันการสูญหายไม่ลอกหลุดเมื่อซักล้าง เมื่อซักแล้วต้อง ได้ขนาดตามที่โรงพยาบาลกำหนด

๔. เป็นของใหม่ ไม่เคยใช้งานมาก่อน



รายการที่ ๔๕ ผ้าปูเตียง ขนาด ๖๐ x ๑๐๐ นิ้ว

๑. ความต้องการ ผ้าปูเตียง ขนาด ๖๐ x ๑๐๐ นิ้ว จำนวน ๕๐ ผืน

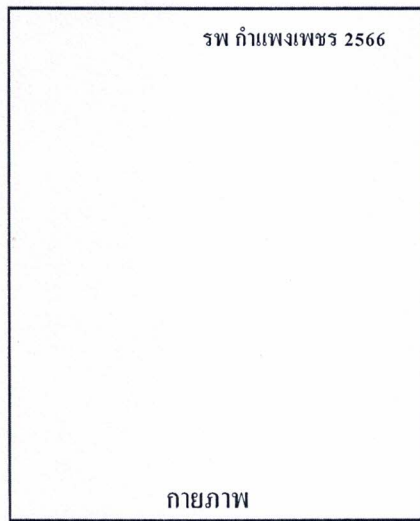
๒. วัตถุประสงค์ในการใช้งาน เพื่อใช้ปูเตียงสำหรับผู้ป่วย

๓. คุณสมบัติทั่วไป

ขนาดเข็มสำเร็จมีขนาดไม่ต่ำกว่า

กว้าง ๖๐ นิ้ว ยาว ๑๐๐ นิ้ว

๖๐ นิ้ว



๑๐๐ นิ้ว

คุณลักษณะและโครงสร้างผ้า รายการที่ ๔๕

๑. ผ้า TC Twill อัตราส่วนผสม Polyester ๖๕%(±๓) Cotton ๓๕%(±๓) ติ่มวงเข็ม จำนวนเส้นด้ายไม่น้อยกว่า ๒๑๕ เส้น ต่อ ๑ ตารางนิ้ว (จำนวนเส้นด้ายยืนต้องไม่น้อยกว่า ๑๔๓ เส้น, จำนวนเส้นด้ายพุ่งต้องไม่น้อยกว่า ๗๒ เส้น) ด้ายทอเบอร์ ๔๕x๓๔(±๓)

๒. สกรีน กายภาพ และชื่อโรงพยาบาลกำแพงเพชร พ.ศ.๒๕๖๖ ที่ผลิตกลางผืนผ้า ๑ จุด ด้วยหมึกอย่างดี ขนาดตัวหนังสือ ตามเหมาะสมสวยงาม

๓. เย็บเก็บริมให้เรียบร้อย ฝีเข็มที่เย็บต้องเย็บได้ไม่น้อยกว่า ๕ ฝีเข็มต่อความยาว ๑ นิ้ว

๔. เป็นของใหม่ ไม่เคยใช้งานมาก่อน

คณะกรรมการกำหนดราคาและเช็คคุณลักษณะเฉพาะฯ	
(ลงชื่อ).....	ประธานกรรมการ
(ลงชื่อ).....	กรรมการ
(ลงชื่อ).....	กรรมการ

รายการที่ ๔๖ ปลอกหมอน ขนาด ๒๐ x ๒๘ นิ้ว

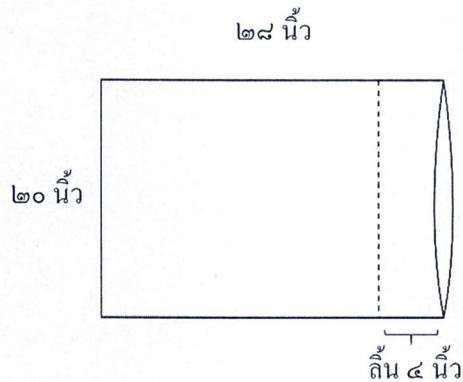
๑. ความต้องการ ปลอกหมอน ขนาด ๒๐ x ๒๘ นิ้ว จำนวน ๖๒ ผืน

๒. วัตถุประสงค์ในการใช้งาน เพื่อให้สวมหมอนสำหรับผู้ป่วย

๓. คุณสมบัติทั่วไป

ขนาดเย็บสำเร็จมีขนาดไม่ต่ำกว่า

กว้าง ๒๐ นิ้ว ยาว ๒๘ นิ้ว มีลึนด้านใน ๔ นิ้ว



คุณลักษณะและโครงสร้างผ้า รายการที่ ๔๖

๑. ผ้า TC Twill อัตราส่วนผสม Polyester ๖๕%(±๓) Cotton ๓๕%(±๓) สีม่วงเข้ม จำนวนเส้นด้ายไม่น้อยกว่า ๒๑๕ เส้น ต่อ ๑ ตารางนิ้ว (จำนวนเส้นด้ายยืนต้องไม่น้อยกว่า ๑๔๓ เส้น, จำนวนเส้นด้ายพุ่งต้องไม่น้อยกว่า ๗๒ เส้น) ด้ายทอเบอร์ ๔๕x๓๔(±๓)

๒. สกรีน ภายภาพ และชื่อโรงพยาบาลกำแพงเพชร พ.ศ.๒๕๖๖ ที่ผลิตกลางผืนผ้า ๑ จุด ด้วยหมึกอย่างดี ขนาดตัวหนังสือ ตามเหมาะสมสวยงาม

๓. เย็บเก็บริมให้เรียบร้อย ฝีเข็มที่เย็บต้องเย็บได้ไม่น้อยกว่า ๕ ฝีเข็มต่อความยาว ๑ นิ้ว

๔. เป็นของใหม่ ไม่เคยใช้งานมาก่อน

คณะกรรมการกำหนดรายละเอียดคุณลักษณะเฉพาะฯ	
(ลงชื่อ).....	ประธานกรรมการ
(ลงชื่อ).....	กรรมการ
(ลงชื่อ).....	กรรมการ

ผ้ากันตกรวม

รายการที่ ๔๗ เสื้อกาวน์แขนยาวรัดข้อสีขาวกันน้ำ (Isolation Gown)

๑. ความต้องการ เสื้อกาวน์แขนยาวรัดข้อสีขาวกันน้ำ จำนวน ๒๐๐ ตัว
๒. วัตถุประสงค์ในการใช้งาน เพื่อใช้สวมใส่ปฏิบัติงานสำหรับเจ้าหน้าที่
๓. คุณสมบัติทั่วไป

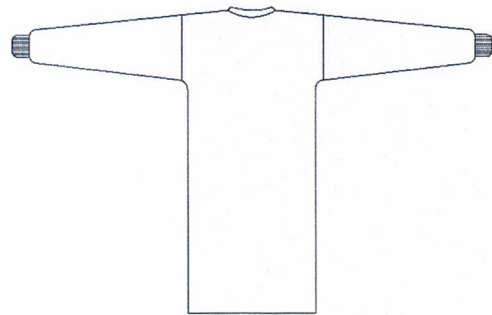
ขนาดเย็บสำเร็จมีขนาดไม่ต่ำกว่า

ขนาด	S	M	L
รอบอก	52"	56"	60"
ความยาว	47"	50"	53"
แขนยาว	28"	29"	30"

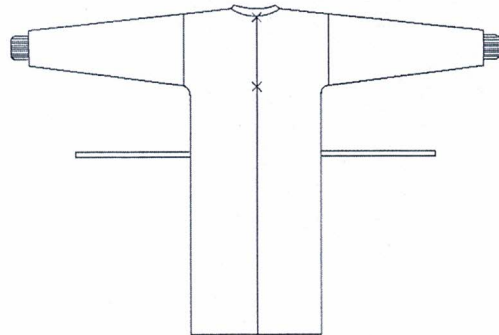
ปลายแขนใส่ยางยืดสีขาวยาว ๓ นิ้ว

มีเชือกที่หลังคอ ๑ จุดและกลางหลัง ๑ จุด

มีเชือกโบว์ใหญ่เพื่อมัดหลังอีก ๑ จุด



ด้านหน้า



ด้านหลัง

คุณลักษณะและโครงสร้างผ้า รายการที่ ๔๗

๑. ผ้าโพลีเอสเตอร์ อัตราส่วนผสม Polyester ๑๐๐% สีขาว
๒. เคลือบสาร Polytetrafluorethylene ซึ่งมีคุณสมบัติสะท้อนน้ำ (Water Repellent) และป้องกันการซึมผ่านของน้ำที่มีแรงดัน (Hydrostatic Pressure) ผ่านการทดสอบเนื้อผ้าทั้งหมดหลังการซัก ๑๐๐ ครั้ง โดย ทดสอบ WATER RESISTANCE : HYDROSTATIC PRESSURE TEST ทดสอบตามมาตรฐาน AATCC 127:2017(2018)e OPTION 2 ผลทดสอบต้องไม่น้อยกว่า Level 2 และทดสอบ WATER RESISTANCE : IMPACT PENETRATION TEST ทดสอบตามมาตรฐาน AATCC 42:2017e ผลทดสอบต้องไม่น้อยกว่า Level 2
๓. สามารถซักล้างเพื่อนำกลับมาใช้ใหม่ได้ ไม่น้อยกว่า ๑๐๐ ครั้ง
๔. ทนทานต่อการซักด้วยน้ำร้อน การอบแห้งด้วยความร้อน การ Autoclave ที่ระดับ ๑๒๑ องศาเซลเซียส
๕. เย็บแบบกึ่งนึ่งด้วยค้ายกันน้ำ
๖. ชายเสื้อด้านหน้าและหลัง ปัก “กันตกรวม 2566”
๗. เป็นของใหม่ ไม่เคยใช้งานมาก่อน



รายการที่ ๔๘ ผ้าสี่เหลี่ยมรูปกลางสี่เหลี่ยมจั้ม ขนาด ๒๔ x ๓๐ นิ้ว

๑. ความต้องการ ผ้าสี่เหลี่ยมรูปกลางสี่เหลี่ยมจั้ม ขนาด ๒๔ x ๓๐ นิ้ว จำนวน ๖๐ ผืน

๒. วัตถุประสงค์ในการใช้งาน เพื่อให้ให้บริการผู้ป่วย

๓. คุณสมบัติทั่วไป

ขนาดเย็บสำเร็จมีขนาดไม่ต่ำกว่า

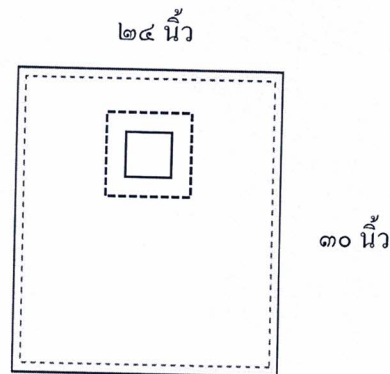
กว้าง ๒๔ นิ้ว ยาว ๓๐ นิ้ว

เจาะกลาง ๔ x ๔ นิ้ว

เจาะห่างจากขอบบน ๖.๕ นิ้ว

เย็บด้วยผ้า ๒ ชั้น

เย็บผ้าปะรอบช่องเจาะอีก ๑ ชั้น



คุณลักษณะและโครงสร้างผ้า รายการที่ ๔๘

๑. ฝ้ายดิบ อัตราส่วนผสม Cotton ๑๐๐% สีเขียวเข้ม จำนวนเส้นด้ายไม่น้อยกว่า ๑๔๐ เส้น ต่อ ๑ ตารางนิ้ว (จำนวนเส้นด้ายยืนต้องไม่น้อยกว่า ๘๐ เส้น, จำนวนเส้นด้ายพุ่งต้องไม่น้อยกว่า ๖๐ เส้น) ด้ายทอเบอร์ ๒๐x๒๐(±๓)

๒. พิมพ์ชื่อโรงพยาบาลกำแพงเพชร พ.ศ.๒๕๖๖ บนทั้งผืนผ้า ด้วยหมึกสีดำ ขนาดตัวหนังสือ ๐.๗ ซม. ไม่ลอกหลุดเมื่อซักล้าง

๓. ต้องเผื่อหด ๕% เพื่อผ่านการซักแล้วจะได้ขนาดตามที่โรงพยาบาลกำหนด

๔. เย็บริมรอบทุกด้านให้เรียบร้อย ฝ้ายที่เย็บต้องเย็บได้ไม่น้อยกว่า ๕ ฝ้ายต่อความยาว ๑ นิ้ว

๕. เป็นของใหม่ ไม่เคยใช้งานมาก่อน

คณะกรรมการกำหนดรายละเอียดคุณลักษณะเฉพาะฯ	
(ลงชื่อ).....	ประธานกรรมการ
(ลงชื่อ).....	กรรมการ
(ลงชื่อ).....	กรรมการ

ผ่านวตกรรม/รัฐพิธี/ผ้าห่อประชุม

รายการที่ ๔๘ ผ้า TC Twill สีเขียวโสก หน้ากว้าง ๖๐ นิ้ว

๑. ความต้องการ ผ้า TC Twill สีเขียวโสก หน้ากว้าง ๖๐ นิ้ว จำนวน ๑๒๐ หลา

๒. วัตถุประสงค์ในการใช้งาน เพื่อให้ภายในโรงพยาบาล

๓. คุณสมบัติทั่วไป

คุณลักษณะและโครงสร้างผ้า รายการที่ ๔๘

๑. ผ้า TC Twill อัตราส่วนผสม Polyester ๖๕%(±๓) Cotton ๓๕%(±๓) สีเขียวโสก จำนวนเส้นด้ายไม่น้อยกว่า ๒๑๕ เส้นต่อ ๑ ตารางนิ้ว (จำนวนเส้นด้ายยืนต้องไม่น้อยกว่า ๑๔๓ เส้น, จำนวนเส้นด้ายพุ่งต้องไม่น้อยกว่า ๗๒ เส้น) ด้ายทอเบอร์ ๔๕x๓๔(±๓)

๒. พิมพ์ชื่อโรงพยาบาลกำแพงเพชร พ.ศ.๒๕๖๖ บนทั้งผืนผ้า ด้วยหมึกสีเขียวเข้ม ขนาดตัวหนังสือ ๐.๗ ซม. ไม่ลอกหลุดเมื่อซักล้าง

๓. เป็นของใหม่ ไม่เคยใช้งานมาก่อน

รายการที่ ๕๐ ผ้าอแกนซ่า สีขาว หน้ากว้าง ๕๐ นิ้ว

๑. ความต้องการ ผ้าอแกนซ่า สีขาว หน้ากว้าง ๕๐ นิ้ว จำนวน ๔๒๓ หลา

๒. วัตถุประสงค์ในการใช้งาน เพื่อให้ผู้ประดับตกแต่งภายในโรงพยาบาล

รายการที่ ๕๑ ผ้าอแกนซ่า สีเหลือง หน้ากว้าง ๕๐ นิ้ว

๑. ความต้องการ ผ้าอแกนซ่า สีเหลือง หน้ากว้าง ๕๐ นิ้ว จำนวน ๔๒๐ หลา

๒. วัตถุประสงค์ในการใช้งาน เพื่อให้ผู้ประดับตกแต่งภายในโรงพยาบาล



รายการที่ ๕๒ ฝ้ายอแกนซ่า สีม่วง หน้ากว้าง ๕๐ นิ้ว

๑. ความต้องการ ฝ้ายอแกนซ่า สีม่วง หน้ากว้าง ๕๐ นิ้ว จำนวน ๔๒๐ หลา

๒. วัตถุประสงค์ในการใช้งาน เพื่อให้ผู้ประดับตกแต่งภายในโรงพยาบาล

รายการที่ ๕๓ ฝ้ายอแกนซ่า สีฟ้า หน้ากว้าง ๕๐ นิ้ว

๑. ความต้องการ ฝ้ายอแกนซ่า สีฟ้า หน้ากว้าง ๕๐ นิ้ว จำนวน ๔๒๐ หลา

๒. วัตถุประสงค์ในการใช้งาน เพื่อให้ผู้ประดับตกแต่งภายในโรงพยาบาล

คุณลักษณะและโครงสร้างผ้า รายการที่ ๕๐ - ๕๓

๑. ฝ้าย อแกนซ่า หน้ากว้าง ๕๐ นิ้ว สีตามกำหนดอย่างดี

๒. เป็นของใหม่ ไม่เคยใช้งานมาก่อน

คณะกรรมการกำหนดรายละเอียดคุณลักษณะเฉพาะฯ
(ลงชื่อ).....ประธานกรรมการ
(ลงชื่อ).....กรรมการ
(ลงชื่อ).....กรรมการ

คุณลักษณะเฉพาะ

๑. ผ้าที่ใช้ในการตัดเย็บ จะต้องผ่านการตรวจสอบจากสถาบันอุตสาหกรรมสิ่งทอ ผลทดสอบผ้าต้องไม่เกิน ๒ ปี นับจากวันขึ้นประกวดราคา พร้อมทั้งนำผลทดสอบผ้าตัวจริงมาแสดงพร้อมตัวอย่างตามข้อกำหนดของแต่ละรายการ รวม ๑๑ ฉบับ ดังนี้
 - ผ้าฝ้าย ๑๐๐% สีเขียวเข้มและสีฟ้า เส้นด้ายไม่ต่ำกว่า ๑๔๐ เส้นต่อ ๑ ตารางนิ้ว ด้ายทอเบอร์ ๒๐ x ๒๐ (± ๓) (เส้นด้ายยืนต้อง ไม่น้อยกว่า ๘๐ เส้น + เส้นด้ายพุ่งต้องไม่น้อยกว่า ๖๐ เส้น)
 - ผ้า TC Twill อัตราส่วนผสม Polyester ๖๕% (± ๓) Cotton ๓๕% (± ๓) สีขาว,สีม่วง,สีม่วงเข้ม,สีฟ้าอมเขียว,สีน้ำตาลและสีเขียวกลาง จำนวนเส้นด้ายไม่น้อย กว่า ๒๑๕ เส้น ต่อ ๑ ตารางนิ้ว(จำนวนเส้นด้ายยืนต้องไม่น้อยกว่า ๑๔๓ เส้น ,จำนวนเส้นด้ายพุ่งต้อง ไม่น้อยกว่า ๗๒ เส้น) ด้ายทอเบอร์ ๔๕x๓๔ (± ๓)
 - ผ้ากันน้ำโพลีเอสเตอร์ ผ่านการทดสอบเนื้อผ้าที่งูชุดหลังการซัก ๑๐๐ ครั้ง โดย ทดสอบ WATER RESISTANCE : HYDROSTATIC PRESSURE TEST ทดสอบตามมาตรฐาน AATCC 127:2017(2018)e OPTION 2 ผลทดสอบต้อง ไม่น้อยกว่า Level 2 และทดสอบ WATER RESISTANCE : IMPACT PENETRATION TEST ทดสอบตามมาตรฐาน AATCC 42:2017e ผลทดสอบต้องไม่น้อยกว่า Level 2
 - ผ้าขนหนู สีขาว เป็นฝ้าย ๑๐๐ %
 - ความแข็งแรงของตะเข็บบน ผ้าที่.ซี.ทวิลล์ (TC Twill) ตะเข็บขนานตามเส้นด้ายยืนไม่น้อยกว่า 455 นิวตัน และ ตะเข็บขนานตามเส้นด้ายพุ่ง ไม่น้อยกว่า 640 นิวตัน ทดสอบตามมาตรฐาน ISO 13935-1 : 1999
๒. ให้ผู้ขายนำตัวอย่างตัดเย็บสำเร็จจริงมาให้ทางโรงพยาบาลตรวจสอบ ทุกรายการ รายการละ ๑ ชิ้น มายื่นตามวันที่ กำหนดเพื่อประกอบการพิจารณา
หมายเหตุ ขอให้ส่งตัวอย่างรายการที่ ๗ ผ้าหม่ขนหนูสีขาวทอชื่อโรงพยาบาลกำแพงเพชร ๒๕๖๖ ในเนื้อผ้าด้วย ด้ายในล่อนสีเขียวที่ขอบด้านบน และรายการที่ ๔๔ ผ้าขนหนูสีชมพูทอชื่อโรงพยาบาลกำแพงเพชร ๒๕๖๖ ใน เนื้อผ้าด้วยด้ายในล่อนสีชมพูเข้มที่ขอบด้านบนมาให้พิจารณา หากไม่ยื่นตัวอย่างตามรายละเอียดดังกล่าวจะไม่ รับพิจารณา
๓. ตัวอย่างผ้าที่นำมาพิจารณาคณะกรรมการฯจะยึดไว้เพื่อทำการทดสอบซักอย่างน้อย ๓ ครั้ง เพื่อทดสอบสีและการ หดตัว ขนาดผ้าหลังการซักต้อง ได้ขนาดไม่น้อยกว่าขนาดที่โรงพยาบาลกำหนด เพื่อหดได้ไม่เกิน ๕ %
๔. คณะกรรมการเปิดซองประกวดราคาขอสงวนสิทธิในการพิจารณาวัสดุที่มีคุณภาพ และเป็นประโยชน์ต่อทาง ราชการในการ ใช้กับผู้ป่วยมากที่สุด

คณะกรรมการกำหนดรายละเอียดคุณลักษณะเฉพาะฯ
(ลงชื่อ).....ประธานกรรมการ
(ลงชื่อ).....กรรมการ
(ลงชื่อ).....กรรมการ

ตารางแสดงวงเงินงบประมาณที่ได้รับจัดสรรและราคากลาง (ราคาอ้างอิง)
ในการจัดซื้อจัดจ้างที่มีใ้ใช้งานก่อสร้าง

๑. ชื่อโครงการ การประกวดราคาอิเล็กทรอนิกส์จัดซื้อวัสดุเครื่องแต่งกาย จำนวน ๕๓ รายการ (ตาม
รายละเอียดแนบท้าย) /หน่วยงานเจ้าของโครงการ โรงพยาบาลกำแพงเพชร จังหวัดกำแพงเพชร

๒. วงเงินงบประมาณที่ได้รับจัดสรร..... - ๓,๓๔๗,๐๐๐.๐๐ - บาท

๓. วันที่กำหนดราคากลาง (ราคาอ้างอิง) วันที่ ๑๓ ธันวาคม ๒๕๖๕
เป็นเงิน ๓,๓๔๗,๕๐๐.๐๐ บาท (ตามรายละเอียดแนบท้าย) ราคา/หน่วย (ถ้ามี)..... บาท

๔. แหล่งที่มาของราคากลาง (ราคาอ้างอิง)

ราคากลางได้มาจากการสืบราคาจากท้องตลาด จำนวน ๓ ราย ดังนี้ บริษัท รัตนาแอฟแพเรล แคร่ จำกัด
บริษัท ENTRUS จำกัด, ห้างหุ้นส่วนจำกัด เอชเอสเอฟ ซัพพลาย

๕. รายชื่อเจ้าหน้าที่ผู้กำหนดราคากลาง (ราคาอ้างอิง)

- | | | | |
|---------------------------------|---------|---------------------------------|---------------|
| ๑. นางเกศรินทร์ แผ้ววงศ์ | ตำแหน่ง | นักจัดการงานทั่วไปชำนาญการพิเศษ | ประธานกรรมการ |
| ๒. นางพรสุรีย์ คำเพ็ญ | ตำแหน่ง | พยาบาลวิชาชีพชำนาญการพิเศษ | กรรมการ |
| ๓. นางวีรวรรณ อุดมประภาพรทรัพย์ | ตำแหน่ง | พยาบาลวิชาชีพชำนาญการพิเศษ | กรรมการ |

รายการวัสดุเครื่องแต่งกาย ปีงบประมาณ ๒๕๖๖ โรงพยาบาลกำแพงเพชร

ลำดับ	รายการผ้าที่ต้องจัดซื้อ ปีงบประมาณ ๒๕๖๖	หน่วย นับ	จำนวน	ราคาต่อชิ้น / หลา	เป็นเงิน
	ผ้าคนไข้สามัญ				
๑	เสื้อผู้ป่วยสามัญ (สีม่วงไม่มีขลิบ)	ตัว	๑,๘๐๐	๑๗๐	๓๐๖,๐๐๐
๒	ผ้าถุงผู้ป่วยสามัญ สีม่วง	ผืน	๗๕๐	๑๖๐	๑๒๐,๐๐๐
๓	กางเกงผู้ป่วยสามัญ สีม่วง	ตัว	๘๐๐	๑๖๐	๑๒๘,๐๐๐
๔	ผ้าปูเตียงผู้ป่วย สีขาว	ผืน	๒,๐๐๐	๒๒๐	๔๔๐,๐๐๐
๕	ปลอกหมอนผู้ป่วย สีขาว	อัน	๑,๐๐๐	๖๐	๖๐,๐๐๐
๖	ผ้าขวางเตียงผู้ป่วย สีขาว	ผืน	๑,๕๐๐	๑๖๐	๒๔๐,๐๐๐
๗	ผ้าห่มผู้ป่วย ผ้าขนหนูสีขาว ปักชื่อ โรงพยาบาลกำแพงเพชร ๒๕๖๖	ผืน	๒๐๐	๖๕๐	๑๓๐,๐๐๐
	ผ้าคนไข้พิเศษ				
๘	กางเกงผู้ป่วยพิเศษ สีเขียว	ตัว	๑๒๕	๒๐๐	๒๕,๐๐๐
๙	เสื้อผู้ป่วย พิเศษ สีเขียว	ตัว	๑๒๕	๒๐๐	๒๕,๐๐๐
	หน่วยงานจ่ายกลาง				
๑๐	ผ้ารูกกลางตีนตุ๊กแกสีเหลี่ยมขนาด ๓๖x๓๖ นิ้ว (ผ้าดิบ)	ผืน	๑๐	๒๑๙	๒,๑๙๐
๑๑	ผ้าอับสำลีสีเหลี่ยมสีเขียวเข้ม ขนาด ๒๐x๒๐ นิ้ว (ผ้าดิบ)	ผืน	๑๗๕	๘๐	๑๔,๐๐๐
๑๒	ผ้าSet ทำแผลสีเหลี่ยมสีเขียวเข้ม ขนาด ๒๔x๒๔ นิ้ว (ผ้าดิบ)	ผืน	๓๒๐	๑๕๐	๔๘,๐๐๐
๑๓	ผ้าผ้าสีเหลี่ยมสีเขียวเข้ม ขนาด ๙x๙ นิ้ว (ผ้าดิบ)	ผืน	๒๐๐	๒๐	๔,๐๐๐
๑๔	ผ้าสีเหลี่ยมสีเขียวเข้ม ขนาด ๑๒x๑๒ นิ้ว (ผ้าดิบ)	ผืน	๙๐	๙๐	๘,๑๐๐
๑๕	ผ้าสีเหลี่ยมสีเขียวเข้ม ขนาด ๒๘x๒๘ นิ้ว (ผ้าดิบ)	ผืน	๑๐๐	๑๕๐	๑๕,๐๐๐
๑๖	ผ้ารูกกลางวิสัญญีสีเหลี่ยมสีเขียวเข้ม ขนาด ๓๖x๓๖ นิ้ว	ผืน	๒๕	๒๒๐	๕,๕๐๐
๑๗	ผ้าสีเหลี่ยมสีฟ้า ขนาด ๒๔x๒๔ นิ้ว (ผ้าดิบ)	ผืน	๑๐	๑๕๐	๑,๕๐๐
๑๘	ผ้าสีเหลี่ยมสีเขียวเข้ม ขนาด ๑๖x๑๖ นิ้ว (ผ้าดิบ)	ผืน	๓๐	๖๐	๑,๘๐๐
๑๙	ผ้ารองถาดฉีดยาสีเขียวเข้ม ขนาด ๒๒x๒๔ นิ้ว (ผ้าดิบ)	ผืน	๕๐	๑๕๐	๗,๕๐๐
๒๐	ผ้ารูกกลางสวนสีเหลี่ยมสีเขียวเข้ม ขนาด ๒๐x๒๐ นิ้ว	ผืน	๗๐	๑๒๐	๘,๔๐๐
๒๑	ผ้าห่อ set สวนมีซองสีเขียวเข้ม ขนาด ๒๔x๒๔ นิ้ว (ผ้าดิบ)	ผืน	๖๐	๑๕๐	๙,๐๐๐
๒๒	ผ้าสีเหลี่ยมสีเขียวเข้มขนาด ๓๖x๓๖ นิ้ว (ผ้าดิบ)	ผืน	๑,๕๑๗	๑๖๐	๒๔๒,๗๒๐
	ผ้าห้องผ่าตัด				
๒๓	ผ้าห่มคนไข้ขอบสีชมพู ๖๐ x ๘๐ นิ้ว (ผ้าดิบ)	ผืน	๕	๕๓๐	๒,๖๕๐
๒๔	ผ้าห่อสีเหลี่ยมสีเขียวเข้มขนาด ๖๐x๖๐ นิ้ว ๒ ชั้น (ผ้าดิบ)	ผืน	๔๘๐	๓๙๐	๑๘๗,๒๐๐
๒๕	ผ้าห่อสีเหลี่ยมสีเขียวเข้มขนาด ๔๕x๔๕" ๒ ชั้น (ผ้าดิบ)	ผืน	๖๔๐	๒๓๕	๑๕๐,๔๐๐
๒๖	ผ้าเช็ดมือ (ผ้าขนหนูกระดาษ) ขนาด ๑๔x๓๐ นิ้ว	ผืน	๓๗๒	๔๕	๑๖,๗๔๐
๒๗	ผ้าปูเป้ ขนาด ๑๐๐ x ๒๕๐ ซม (ผ้าดิบ สีเขียวเข้ม)	ผืน	๑๐	๒๕๐	๒,๕๐๐
๒๘	ผ้ารูกกลางหมั้น สีเขียวเข้ม ขนาด ๒๐๐x๓๐๐ ซม (ผ้าดิบ)	ผืน	๕	๗๘๐	๓,๙๐๐
๒๙	ผ้าห่อสีเหลี่ยมสีเขียวเข้ม ขนาด ๖๐x๘๐ นิ้ว ๒ ชั้น (ผ้าดิบ)	ผืน	๗๘๐	๔๕๐	๓๕๑,๐๐๐
๓๐	ผ้าปูเตียงสีเขียวเข้ม ขนาด ๑๕๐x๓๐๐ ซม (ผ้าดิบ)	ผืน	๑	๑๒,๖๐๐	๑๒,๖๐๐

(ลงชื่อ).....กรรมการ
(ลงชื่อ).....กรรมการ

ลำดับ	รายการผ้าที่ต้องจัดซื้อ ปีงบประมาณ ๒๕๖๖	หน่วย นับ	จำนวน	ราคาต่อชิ้น / หลา	เป็นเงิน
๓๑	ผ้าห่อสี่เหลี่ยมสี่เหลี่ยมเข็ม ขนาด ๓๐x๓๐ นิ้ว ๒ ชั้น (ผ้าดิบ)	ผืน	๒๐๐	๑๔๐	๒๘,๐๐๐
๓๒	ผ้าสี่เหลี่ยมรูปกลางใหญ่สี่เหลี่ยมเข็ม ขนาด ๒๐๐x๓๐๐ ซม (ผ้าดิบ)	ผืน	๒๐๐	๗๘๐	๑๕๖,๐๐๐
๓๓	ผ้าสับขนหนูสีแดงเข็ม ขนาด ๒๒x๒๒ นิ้ว	ผืน	๓๐๐	๕๐	๑๕,๐๐๐
๓๔	ผ้ารูปกลางเล็ก สี่เหลี่ยม สี่เหลี่ยมเข็ม ขนาด ๓๖x๓๖ นิ้ว (ผ้าดิบ)	ผืน	๑๕	๒๒๐	๓,๓๐๐
๓๕	เสื่อกาวน้แฉวยาวรัดข้อสี่เหลี่ยม (ผ้าดิบ)	ตัว	๗๐๐	๔๕๐	๓๑๕,๐๐๐
๓๖	ผ้าห่อสี่เหลี่ยมสี่เหลี่ยมเข็ม ขนาด ๒๐x๒๐ นิ้ว ๒ ชั้น (ผ้าดิบ)	ผืน	๖๐	๘๐	๔,๘๐๐
๓๗	เสื่อกราวน้ผ้าตัดกันน้ำแบบ๒ชั้น ชนิดนำกลับมาใช้ใหม่	ผืน	๓๐	๑,๔๐๐	๔๒,๐๐๐
	ผ้าห่อหลอด				
๓๘	ผ้าสี่เหลี่ยมสี่เหลี่ยมเข็ม ขนาด ๕๐x๕๐ นิ้ว (ผ้าดิบ)	ผืน	๔๐	๒๘๐	๑๑,๒๐๐
๓๙	ผ้าขนหนูละสี่สำหรับห่อทารกแรกคลอด ขนาด ๒๕x๔๕ นิ้ว ปัก ชื่อ LR ตรงชายผ้า	ผืน	๒๔	๑๐๐	๒,๔๐๐
๔๐	ผ้าเจาะรูปกลางหลอดสี่เหลี่ยม ขนาด ๖๐x๘๐ นิ้ว	ผืน	๒๐	๕๐๐	๑๐,๐๐๐
๔๑	เสื่อกาวน้แฉวยาวรัดข้อสี่เหลี่ยมอ่อน (ผ้า TC)	ตัว	๒๐	๔๕๐	๙,๐๐๐
	ผ้าแผนไทย				
๔๒	ผ้าปูเตียง รัตมูม สีน้ำตาล ขนาด ๔๘x๘๐x๔ นิ้ว (ผ้า TC)	ผืน	๑๗	๔๐๐	๖,๘๐๐
๔๓	ผ้าขวางลายไทยสีน้ำตาล ขนาด ๔๐x๘๐ นิ้ว (ผ้า TC)	ผืน	๑๖	๒๐๐	๓,๒๐๐
	ผ้าเวชกรรมพันฟู				
๔๔	ผ้าขนหนู สีชมพู ขนาด ๓๖x๖๐ นิ้ว ปักชื่อ "กายภาพ" ตรงชายผ้า	ผืน	๙๐	๑๕๐	๑๓,๕๐๐
๔๕	ผ้าปูเตียง ขนาด ๖๐x๑๐๐ นิ้ว (ผ้าTC) สีม่วงเข็ม	ผืน	๕๐	๒๓๐	๑๑,๕๐๐
๔๖	ปลอกหมอน ขนาด ๒๐x๒๘ นิ้ว (ผ้าTC) สีม่วงเข็ม	ผืน	๖๒	๗๐	๔,๓๔๐
	ผ้าพันตรกรรม				
๔๗	เสื่อกาวน้แฉวยาวรัดข้อกันน้ำ (ผ้า โพลีเอสเตอร์)	ตัว	๒๐๐	๔๕๐	๙๐,๐๐๐
๔๘	ผ้าสี่เหลี่ยมรูปกลางสี่เหลี่ยมเข็ม ขนาด ๒๔x๓๐ นิ้ว (ผ้าดิบ)	ผืน	๖๐	๑๖๐	๙,๖๐๐
	ผ้านวดกรรม/รัฐพิธี/ผ้าห่อประชุม				
๔๙	ผ้า TWILL สีเขียวโศก หน้า ๖๐ นิ้ว พิมพ์ลาย รพ.กำแพงเพชร ๒๕๖๖ ทั้งผืน	หลา	๑๒๐	๗๕	๙,๐๐๐
๕๐	ผ้าอแกนซ่า (ผ้าผูกประดับตกแต่ง) หน้ากว้าง ๕๐ นิ้ว สีขาว	หลา	๔๒๓	๒๐	๘,๔๖๐
๕๑	ผ้าอแกนซ่า (ผ้าผูกประดับตกแต่ง) หน้ากว้าง ๕๐ นิ้ว สีเหลือง	หลา	๔๒๐	๒๐	๘,๔๐๐
๕๒	ผ้าอแกนซ่า (ผ้าผูกประดับตกแต่ง) หน้ากว้าง ๕๐ นิ้ว สีม่วง	หลา	๔๒๐	๒๐	๘,๔๐๐
๕๓	ผ้าอแกนซ่า (ผ้าผูกประดับตกแต่ง) หน้ากว้าง ๕๐ นิ้ว สีฟ้า	หลา	๔๒๐	๒๐	๘,๔๐๐
รวมเป็นเงินทั้งสิ้น (สามล้านสามแสนสี่หมื่นเจ็ดพันบาทถ้วน)					๓,๓๔๗,๐๐๐

คณะกรรมการกำหนดราคาประเมินลักษณะเฉพาะฯ
(ลงชื่อ).....ประธานกรรมการ
(ลงชื่อ).....กรรมการ
(ลงชื่อ).....กรรมการ