

## ชื่อผลงาน

### การป้องกันการใส่เลนส์แก้วตาเทียมผิดพลาด

คำสำคัญ	เลนส์แก้วตาเทียม
สรุปผลงานโดยย่อ	มีการวัดเลนส์แก้วตาเทียม เลือกเลนส์ จัดเตรียมเลนส์ถูกต้องส่งผลให้เกิดผลลัพธ์ที่ดี ไม่เกิดความผิดพลาด
ชื่อของหน่วยงาน	หน่วยงานจักษุ
สมาชิกทีม	นางสาวลลภษณ์ เนียม โภคะ และเจ้าหน้าที่ในหน่วยงานจักษุ
เป้าหมาย	ไม่เกิดความผิดพลาดในการใส่เลนส์แก้วตาเทียม

### ปัญหาและสาเหตุโดยย่อ

วัดเลนส์ เลือกเลนส์แก้วตาเทียมไม่ถูกต้องทำให้ขนาดของเลนส์แก้วตาเทียมไม่ตรงกับสายตาผู้ป่วย เตรียมเลนส์ผิดพลาดทำให้ใส่เลนส์ผู้ป่วยผิดพลาด การมองเห็นไม่ดีขึ้น  
กิจกรรมการพัฒนา

เมื่อแพทย์นัดทำผ่าตัดตาต่อกระจก มีการระบบการทำงานดังนี้

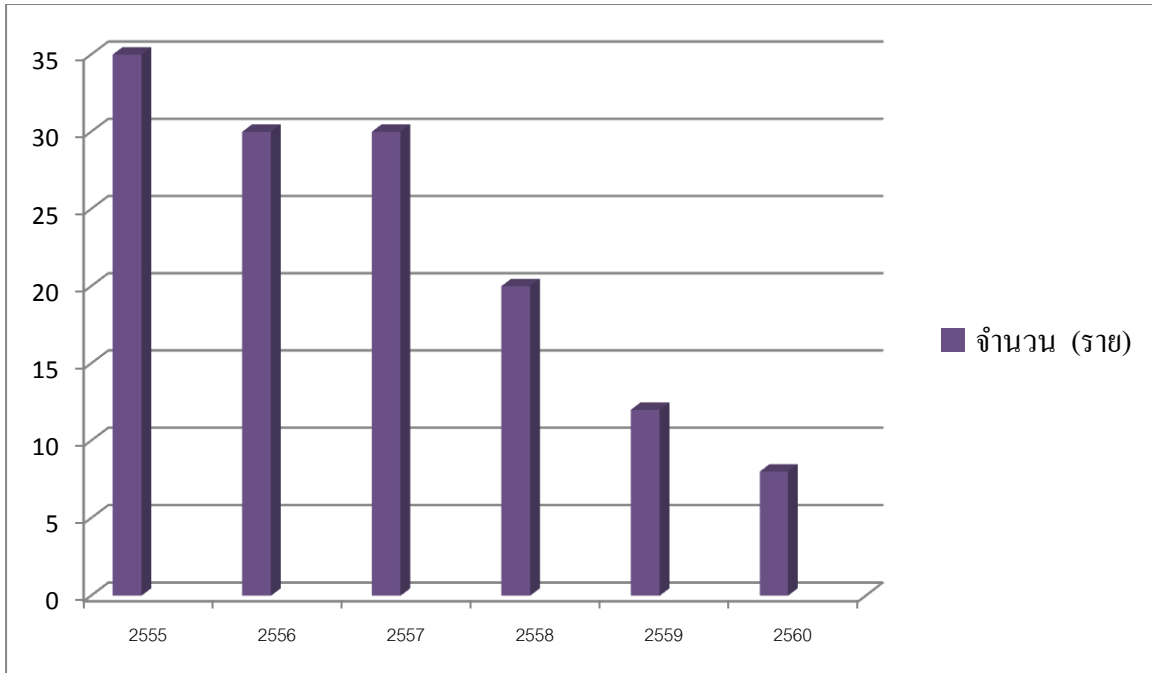
1. พยาบาลคนที่ 1 เป็นผู้วัดเลนส์แก้วตาเทียม ตรวจสอบค่าความโค้งกระจกตาที่กรอกเข้าเครื่อง เป็นตัวเลขว่าถูกต้องหรือไม่ดูความแตกต่างของกำลังเลนส์แก้วตาเทียมทั้งสองข้างจะต้องต่างกันไม่เกิน 2 ไดออปเตอร์ และดูการเลือกชนิดของเลนส์ตามสิทธิ์หรือตามความต้องการของผู้ป่วย เมื่อตรวจสอบความถูกต้องแล้วเซ็นชื่อกำกับไว้
2. พยาบาลคนที่ 2 มีหน้าที่ตรวจสอบความถูกต้องของข้อมูลอีกครั้ง แล้วเซ็นชื่อกำกับ
3. พยาบาลคนที่ 3 ในวันที่ป่วยมานอนโรงพยาบาล ทำหน้าที่ตรวจสอบความถูกต้องอีกครั้งก่อนลงข้อมูลในเอกสารใบคำสั่งแพทย์
4. พยาบาลคนที่ 4 ก่อนจัดเรียงลำดับการผ่าตัด ตรวจสอบความถูกต้องของเอกสารทั้งหมดรวมทั้งกล่องเลนส์แก้วตาเทียมที่จะส่งไปห้องผ่าตัด พร้อมเซ็นชื่อกำกับก่อนส่งผู้ป่วยเข้าหอบุคลากรใน

### การวัดผลและผลของการเปลี่ยน

ก่อนการพัฒนา สถิติความผิดพลาดการจัดเลนส์แก้วตาเทียม

ปี 2555 จำนวน 35 ราย , ปี 2556 30 ราย , ปี 2557 30 ราย , ปี 2558 20 ราย , ปี 2559 12 ราย , ปี 2560 ได้มีการพัฒนาปรับเปลี่ยนกระบวนการทำงานดังที่กล่าวมาข้างต้นพบว่า สถิติลดลงเหลือ 8 ราย

### สถิติความผิดพลาดการจัดเลนส์แก้วตาเทียม



#### บทเรียนที่ได้รับ

การตรวจสอบการจัดเตรียมเลนส์หลายขั้นตอนทำให้ไม่เกิดความผิดพลาดในการใส่เลนส์แก้วตาเทียมให้แก่ผู้ป่วย ส่งผลให้การมองเห็นผู้ป่วยดีขึ้น มีคุณภาพชีวิตที่ดี ไม่เกิดการฟ้องร้อง